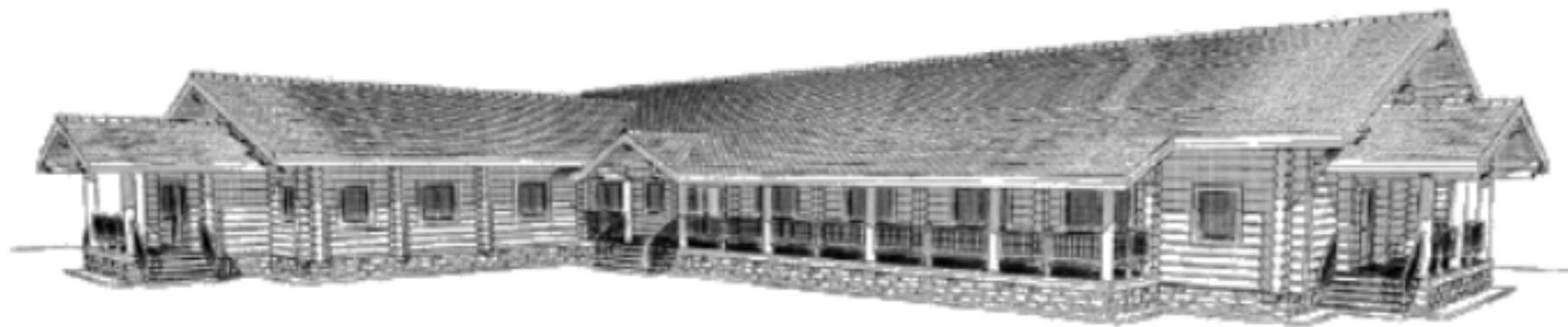


Дизайн-проект отеля

по адресу: Архангельская область, Приморский муниципальный округ, деревня Луда



Архитектор Шатковская Ксения *Ш*

Архангельск
2026

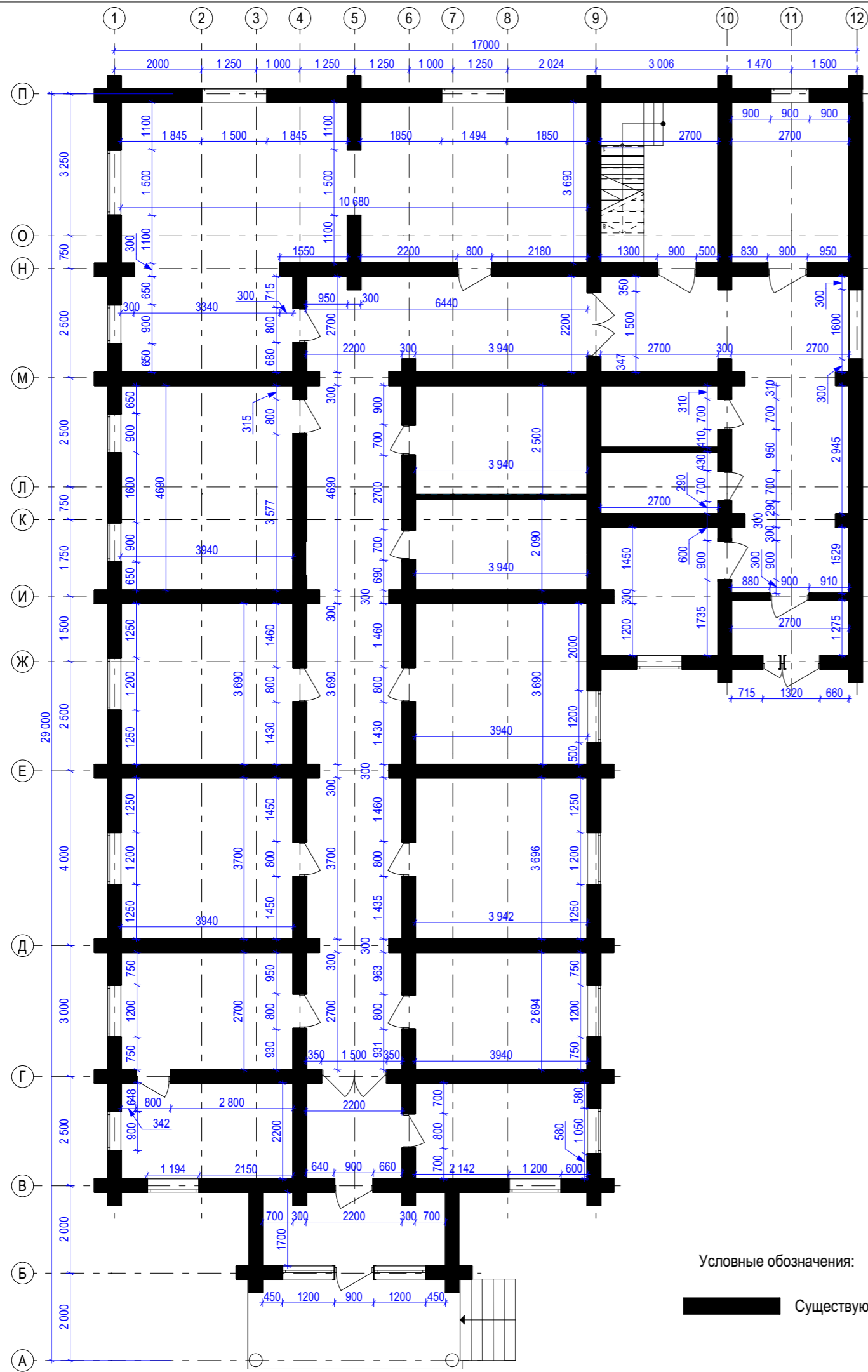
Согласовано				
Согласовано				
Инв. № подл.	Подл. и дата	Взам. инв. №		

Содержание альбома		
Лист	Наименование	Примечание
	Обложка	
2	Общие данные	
3	Обмерный план	
4	Демонтажный план. М 1:100	
5	Монтажный план. М 1:100	
6	План мебели. М 1:100	
7	Сводная спецификация мебели	
8	План сантехники. М 1:100	
9	План сантехнических аксессуаров и декора. М 1:100	
10	Сводные спецификации сантехнических аксессуаров и декора.	
11	План техоборудования. М 1:100	
12	План дверей. М 1:100	
13	План отделки полов. М 1:100	
14	План отделки потолков. М 1:100	
15	План привязок электрического света. М 1:100	
16	План управления электрическим светом. М 1:100	
17	План отделки стен. М 1:100	
18	План привязок розеток. М 1:100	

Общие указания:

- Рабочая документация выполнена в составе раздела объёмно-планировочных и архитектурных решений, в части интерьеры по адресу: Архангельская область, Приморский муниципальный округ, деревня Луда. Рабочая документация разработана на основании:
 - задания на проектирование, к Договору.
 - разработанным архитектурно-планировочным чертежам здания стадии «Проектная документация».
- Все материалы применяемые в проекте соответствуют требованиям экологических, санитарно-гигиенических, противопожарных и других норм, обеспечивают безопасную для жизни и здоровья людей эксплуатацию. Интерьеры здания выполнены в соответствии с пожарными нормами и требованиями технического задания, а также с учетом характера использования объекта, учитывающие повышенные требования к эстетическим и эксплуатационным свойствам отделки и оснащения.
- Настоящий проект включает в себя разработку интерьерных решений общественных и жилых помещений здания. Проектом предусмотрена отделка современными материалами стен, потолков, пола. Интерьеры помещений разработаны с учётом их назначения. В проекте предусмотрено размещение электроосветительных приборов. Применяемые материалы для покрытия пола соответствуют функциональному назначению помещений. Потолочные элементы выполнены из типовых элементов и из элементов, разработанных по индивидуальным размерам.
- За отм.0.000 принята отметка чистого пола этажа.
- Все размеры уточняются на месте производителем работ.
- При возникновении расхождений в деталях из-за технических проблем все корректировки должны согласовываться с Архитектором.
- Образцы материалов, предоставленные подрядчиком, должны быть согласованы с Заказчиком и Архитектором (должны соответствовать материалам, предварительно выбранным Архитектором).
- Укладку каждого типа напольного покрытия во всех помещениях производить строго по технологии производителя. Стыки различных типов покрытий осуществить через металлические профили-раскладки. Тип раскладок согласовать с Архитектором.
- Размеры порожков и уголков уточнять по месту при монтаже.
- Потолочные элементы разместить в соответствии с планами потолков, в случае расхождений согласовать с Архитектором.
- Расположение светильников уточняются после светорасчета.
- Расположение электротехнического оборудования уточнить после разработки раздела ЭОМ.
- Данный комплект смотри совместно с разделом АР.

						АИ			
						Разработка документации для устройства отеля по адресу: Архангельская область, Приморский муниципальный округ, деревня Луда			
Изм.	Кол.уч.	Лист	№ док	Подп.	Дата	Интерьеры	Стадия	Лист	Листов
Архитектор		Шатковская К.С.		Цу	04.26		ДП	2	23
						Общие данные			



Условные обозначения:
 Существующие стены

СУЩЕСТВУЮЩЕЕ ПОЛОЖЕНИЕ



ПРИМЕЧАНИЯ:

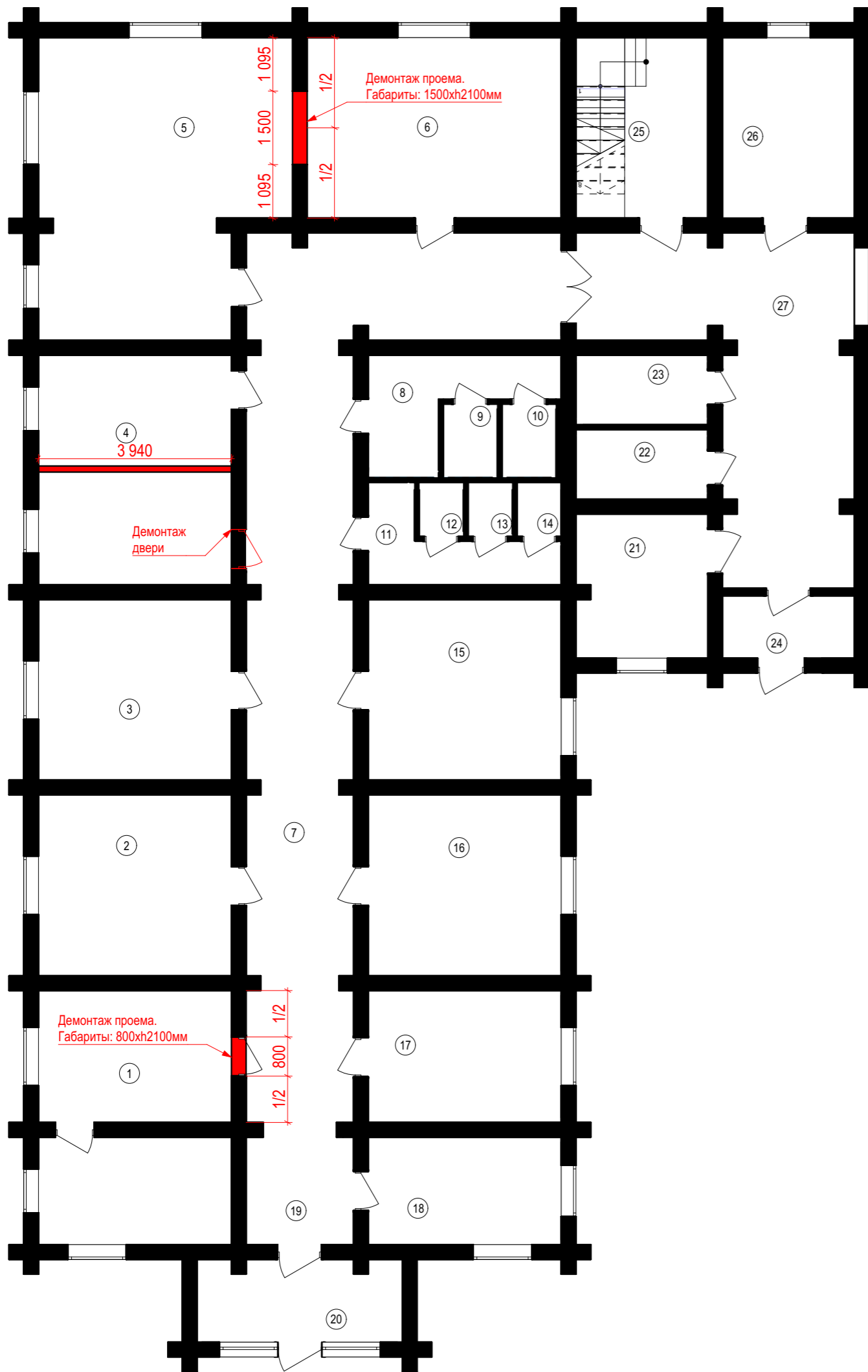
1. Перед началом строительных работ ПОДРЯДЧИК обязан выполнить проверку плана обмерного.
2. Перед началом строительно-монтажных работ ПОДРЯДЧИК обязан выполнить анализ существующих несущих конструкций для выяснения необходимости усиления/реконструкции несущих конструкций здания для реализации настоящего проекта. Для проведения этих работ обязательно провести техническую экспертизу.

						АИ			
						Разработка документации для устройства отеля по адресу: Архангельская область, Приморский муниципальный округ, деревня Луда			
Изм.	Кол.уч.	Лист	№ док	Подп.	Дата	Интерьеры	Стадия	Лист	Листов
Архитектор		Шатковская К.С.		<i>К</i>	04.26		ДП	3	23
						Обмерный план			

Согласовано	
Согласовано	

Инв. № подл.	
Подл. и дата	
Взам. инв. №	

Согласовано					
Согласовано					
Инв. № подл.					
Подл. и дата					
Взам. инв. №					



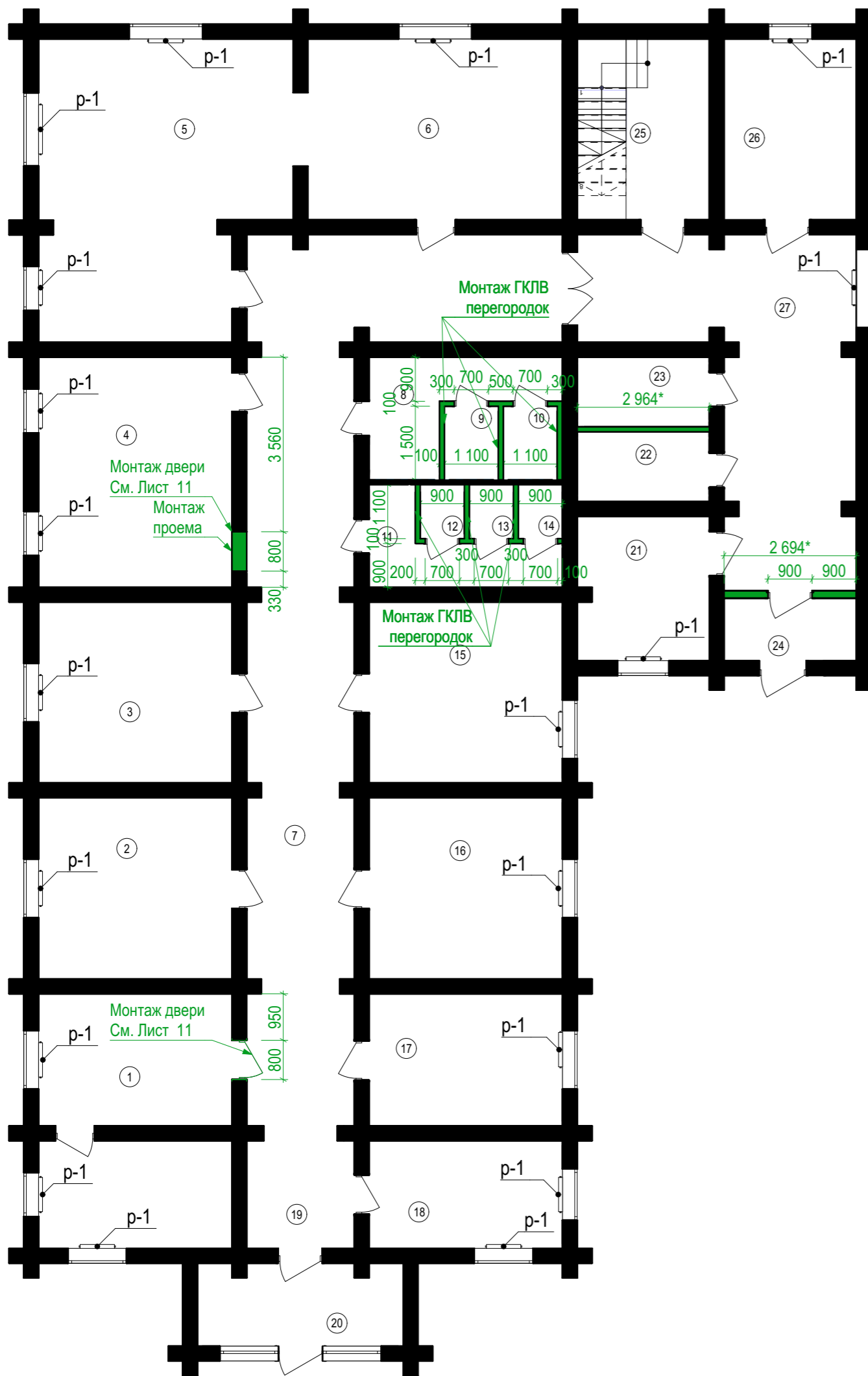
Условные обозначения:


- Существующие стены
- Демонтаж стен
- Демонтаж дверей

Экспликация помещений. 1 этаж		
№	Назначение	Площадь, м ²
1	Трехместный номер	20,0
2	Двухместный номер	14,60
3	Двухместный номер	14,60
4	Четырехместный номер	18,20
5	Гостиная	29,0
6	Кухня	19,00
7	Коридор	50,00
8	Душевая общая	5,84
9	Душевая 1	1,65
10	Душевая 2	1,65
11	Санузел общий	4,67
12	Санузел 1	0,99
13	Санузел 2	0,99
14	Санузел 3	0,99
15	Двухместный номер	14,60
16	Двухместный номер	14,60
17	Одноместный номер	10,70
18	Подсобное помещение	8,70
19	Коридор	5,00
20	Тамбур	7,00
21	Гардероб	8,00
22	Санузел	3,85
23	Санузел	3,85
24	Тамбур	3,44
25	Лестница	9,95
26	Прачечная	10,00
27	Холл	26,00
Общая площадь:		307,87

						АИ			
						Разработка документации для устройства отеля по адресу: Архангельская область, Приморский муниципальный округ, деревня Луда			
Изм.	Кол.уч.	Лист	№ док	Подп.	Дата	Интерьеры	Стадия	Лист	Листов
Архитектор			Шатковская К.С.	<i>К</i>	04.26		ДП	4	23
						Демонтажный план. М 1:100			

Согласовано				
Согласовано				
Инв. № подл.				
Подл. и дата				
Взам. инв. №				



Спецификация радиаторов				
Поз.	Вид	Обозначение	Наименование	Кол-во, шт.
1		p-1	Радиатор стальной трубчатый Rifar Tubog 565 3 трубы, 10 секций, боковое проходное подключение. Артикул: TUB 3057-10-AN. Цвет Черный. Или аналог	20

Экспликация помещений. 1 этаж		
№	Назначение	Площадь, м²
1	Трехместный номер	20,0
2	Двухместный номер	14,60
3	Двухместный номер	14,60
4	Четырехместный номер	18,20
5	Гостиная	29,0
6	Кухня	19,00
7	Коридор	50,00
8	Душевая общая	5,84
9	Душевая 1	1,65
10	Душевая 2	1,65
11	Санузел общий	4,67
12	Санузел 1	0,99
13	Санузел 2	0,99
14	Санузел 3	0,99
15	Двухместный номер	14,60
16	Двухместный номер	14,60
17	Одноместный номер	10,70
18	Подсобное помещение	8,70
19	Коридор	5,00
20	Тамбур	7,00
21	Гардероб	8,00
22	Санузел	3,85
23	Санузел	3,85
24	Тамбур	3,44
25	Лестница	9,95
26	Прачечная	10,00
27	Холл	26,00
Общая площадь:		307,87

Условные обозначения:

-  Существующие стены
-  Монтаж стен

ПРИМЕЧАНИЯ:

- Размеры со * уточнить по месту или перед заказом изделий.
- Возводимая каркасная перегородка из ГКЛВ в санузлах на металлическом каркасе 50 мм с обшивкой двумя слоями гипсокартона с каждой стороны. Общая ширина перегородки 100 мм, на высоту 2700 мм.
- План дверей см. лист 12

						АИ			
						Разработка документации для устройства отеля по адресу: Архангельская область, Приморский муниципальный округ, деревня Луда			
Изм.	Кол.уч.	Лист	№ док	Подп.	Дата	Интерьеры	Стадия	Лист	Листов
Архитектор		Шатковская К.С.			04.26		ДП	5	23
						Монтажный план. М 1:100			

Согласовано

Согласовано

Взам. инв. №

Подл. и дата

Инв. № подл.



Экспликация помещений. 1 этаж

№	Назначение	Площадь, м ²
1	Трехместный номер	20,0
2	Двухместный номер	14,60
3	Двухместный номер	14,60
4	Четырехместный номер	18,20
5	Гостиная	29,0
6	Кухня	19,00
7	Коридор	50,00
8	Душевая общая	5,84
9	Душевая 1	1,65
10	Душевая 2	1,65
11	Санузел общий	4,67
12	Санузел 1	0,99
13	Санузел 2	0,99
14	Санузел 3	0,99
15	Двухместный номер	14,60
16	Двухместный номер	14,60
17	Одноместный номер	10,70
18	Подсобное помещение	8,70
19	Коридор	5,00
20	Тамбур	7,00
21	Гардероб	8,00
22	Санузел	3,85
23	Санузел	3,85
24	Тамбур	3,44
25	Лестница	9,95
26	Прачечная	10,00
27	Холл	26,00
Общая площадь:		307,87

ПРИМЕЧАНИЯ:
1. Спецификацию мебели см. лист 7

						АИ			
						Разработка документации для устройства отеля по адресу: Архангельская область, Приморский муниципальный округ, деревня Луда			
Изм.	Кол.уч.	Лист	№ док	Подп.	Дата	Интерьеры	Стадия	Лист	Листов
Архитектор			Шатковская К.С.	<i>Ш</i>	04.26		ДП	6	23
						План мебели. М 1:100			

Согласовано

Согласовано

Взам. инв. №

Подл. и дата

Инв. № подл.

Спецификация мебели			
Вид	Обозначение	Наименование	Кол-во, шт.
	м-1.1	Кровать двуспальная из массива дерева с покраской маслом 3075 Черное в 1 слой, (ДхШхВ) 200х200 см (столярное производств)	3
	м-8	FirsTime & Co Журнальный столик винтаж с колесами в деревенском стиле, (ДхШхВ) 100х50х45см. Или аналог	1
	м-9	Квадратный стол из массива дерева на 4 места с покраской темным маслом 3075 Черное в 1 слой, (ДхШхВ) 740х740х740см (столярное производство)	3
	м-10	Деревянный стул из дуба Немо-1 (дуб шоколад); (ШхГхВ)42х48х93см. Или аналог	11
	м-11	Прикроватная тумба-катушка с покраской маслом 3075 Черное в 1 слой с отделкой джутовой веревкой 14 см, (ШхВхГ) 50х60х50 см (столярное производство)	11
	м-12.1	Обеденный стол Square 60х60 made by COSMO (ШхВхГ) 60х73,5х60 см Цвет каркаса: белый матовый. Или аналог	4
	м-12.2	Обеденный стол Square 60х60 made by COSMO (ШхВхГ) 60х73,5х60 см Цвет каркаса: чёрный матовый. Или аналог	2
	м-13	Шкаф под старину из массива дерева, (ШхВхГ) 100х200х40 см	9
	м-14	Скамья из массива сосны, тонированный под тик, с восковым покрытием, (ДхШхВ) 120х40х85 см (столярное производство)	1
	м-15.1	Шкаф для хоз нужд., массив сосны под покраску RAL 7046 (ШхВхГ) 160х197х45 см. Цвет серый. Или аналог	2
	м-15.2	Шкаф для хоз нужд., массив сосны под покраску RAL7046 (ШхВхГ) 120х197х45 см	2
	м-1.2	Кровать двуспальная с балдахином из массива дерева с покраской маслом 3075 Черное в 1 слой, (ДхШхВ) 200х200 см (столярное производств)	1
	м-19.1	Стул Avella. Ткань Tesoro pearl. (ШхВхГ) 62х78х55см, Или аналог	8
	м-32	Столик. Или аналог	1
	м-15.4	Шкаф-купе для хоз нужд., тонирование маслом 3075 Черное, (ШхВхГ) 180х193х60 см (столярное производство)	2
	м-17	Консоль из массива сосны, Lunja вощенный натуральный LA REDOUTE INTERIEURS, тонированный под тик, с восковым покрытием, Артикул: Арт. 6589413/GGO388. (ДхШхВ) 130х36х85 см. Или аналог	2

Спецификация мебели			
Вид	Обозначение	Наименование	Кол-во, шт.
	м-19.2	Стул Avella. Ткань Tesoro cirkon. (ШхВхГ) 62х78х55см. Или аналог	8
	м-20	Угловой портал для камина строительного изготовления (ШхГхВ) 80х80х96 см, отделка плиткой Керамогранит Foil Titanium Grey MPL-061492 60х120 см. Встроенный очаг электрический Royal Flame Fobos FX M Black. Или аналог	1
	м-21	Комод с 15 ящиками, Lunja вощенный натуральный LA REDOUTE INTERIEURS, Массив сосны с красивой отделкой под тик и восковым покрытием, Артикул: 6582931/GGO358. (ДхШхВ) 150х40х85 см. Или аналог	1
	м-2	Кровать односпальная из массива дерева с покраской маслом 3075 Черное в 1 слой, (ДхШхВ) 200х90см (столярное производство)	5
	м-22	Прямоугольный скамья на 2-3 места из массива дерева, с покраской темным маслом 3075 Черное в 1 слой, (ДхШхВ) 140х47х45см (столярное производство)	2
	м-23	Комод с декоративной покраской, (ДхШхВ)100/120х40х80см (столярное производств)	2
	м-25	Встроенные шкафы ЛДСП, под покраску RAL 7046, Столешница: искусственный камень Corian Mont Blanc 12 мм или аналог (столярное производство) 2700х600х900 мм	1
	м-24	Тумба для обуви из массива сосны, тонированный под тик, с восковым покрытием, (ДхШхВ) 120х40х45 см (столярное производство) + металлический рейл черный, (ДхШхВ) 120х40х100см (столярное производство)	5
	м-26.1	Тумба из массива сосны, тонированный под тик, с восковым покрытием, (ДхШхВ) 143х55х85 см, с льняной шторой; (столярное производство)	1
	м-26.3	Тумба из массива сосны, тонированный под тик, с восковым покрытием, (ДхШхВ) 96х55х85 см, с льняной шторой; (столярное производство)	1
	м-26.2	Тумба из массива сосны, тонированный под тик, с восковым покрытием, (ДхШхВ) 140х30х85 см, с льняной шторой; (столярное производство)	2

Спецификация мебели			
Вид	Обозначение	Наименование	Кол-во, шт.
	м-27	Фасады: массив дерева с покраской маслом 3073 Terra в 1 слой; Столешница: искусственный камень Corian Mont Blanc 12 мм или аналог; (ДхШхВ) 450х60х85см (столярное производств) Предусмотреть отверстие с решеткой для радиатора в районе окна	1
	м-28	Шкаф -витрина для посуды со стеклянными вставками, темный орех или покраска маслом в 2 слоя 3075 Черное, (ДхШхВ) 60х40х63см или любой винтажный подвесной шкаф для посуды. Или аналог	2
	м-29	Полка из массива дерева с покраской темным маслом 3073 Террав 1 слой, (ДхШхВ) 120х40х30см (столярное производств)	1
	м-30	Столик	1
	м-3	Изголовье кровати размера Queen из искусственного льна СНМ для изголовья кровати размера Queen. Габариты: 900х800мм. Цвет серый. Или аналог	12
	м-31	Дровница COMEX (50.150)	1
	м-32	Стеллаж из массива дерева с покраской темным маслом 3075 Черное в 1 слой, (ДхШхВ) 120х40х210см (столярное производств)	1
	м-4.1	Диван.ру Диван прямой Данста, Textile Night, (ДхШхВ) 215 х102х 83 см. Или аналог	1
	м-4.2	Диван-кровать STD Степ П1, синий, ткань букле, (ДхШхВ) 171х95х97см. Или аналог	2
	м-5	Кресло-качалка Interlink Оливер, (ШхГхВ) 67х100х95см дерево коричневый. Или аналог	2
	м-6	Прямоугольный стол из массива дерева на 6 -8 мест с покраской темным маслом 3075 Черное в 1 слой (ДхШхВ) 140х740х740см (столярное производство). Или аналог	1
	м-7	Кресло поворотное Мэник (Диван.ру), Textile Night, (ДхШхВ) 62х47х62 см. Или аналог	2

АИ

Разработка документации для устройства отеля по адресу:
Архангельская область, Приморский муниципальный округ, деревня Луда

Интерьеры

Сводная спецификация мебели

Стадия	Лист	Листов
ДП	7	23

ПРИМЕЧАНИЯ:

1. План расстановки мебели см. лист 6

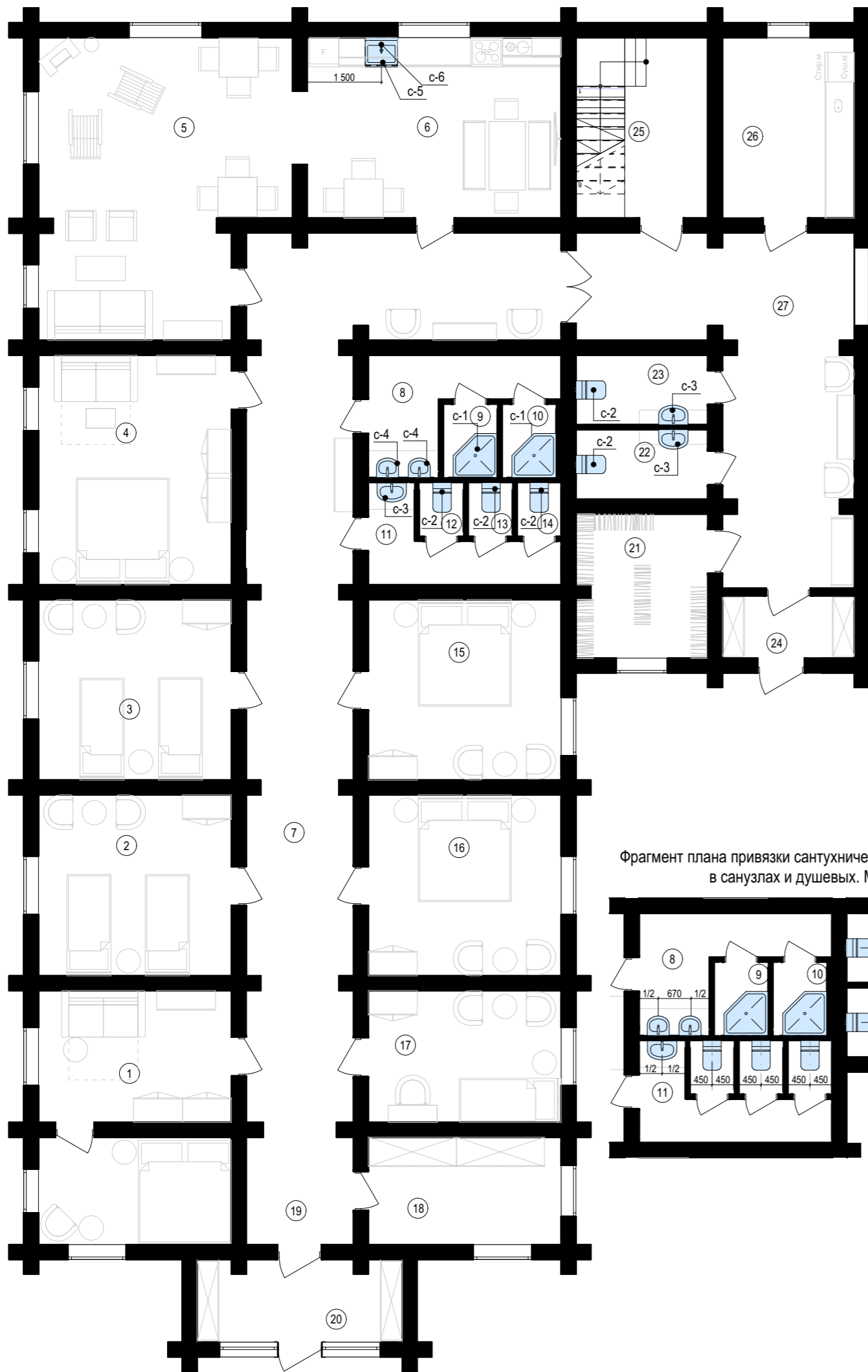
Согласовано

Согласовано

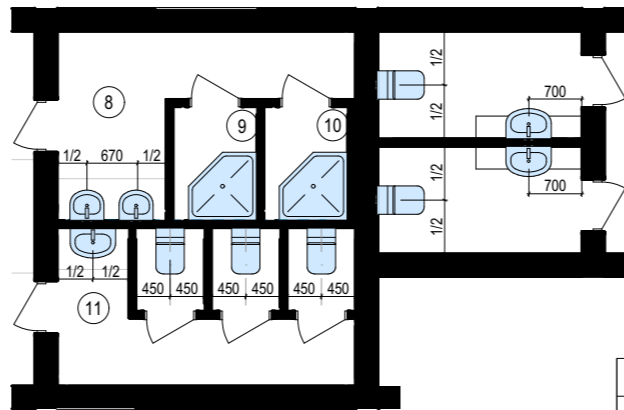
Взам. инв. №

Подл. и дата

Инв. № подл.



Фрагмент плана привязки сантехнического оборудования в санузлах и душевых. М1:100



Спецификация сантехники

Поз.	Вид	Обозначение	Наименование	Кол-во, шт.
1		с-1	Поддон Alex Baitler пятиугольный в сборе 900x900x170 мм АВ9017V-1. Душевое ограждение Alex Baitler 900x900x2000 мм АВ215-90. Душевой комплект Jacob Delafon Elite 3 режима цвет хром ЛМ 85664789. Смеситель для душа Damixa Willow 21200000LM однорычажный цвет хром ЛМ 89346508	2
2		с-2	Унитаз-компакт Teumi Nura XL Tornado безободковый сиденье с микролифтом двойной смыв ЛМ 89398357. Размеры: (ДхШхВ) 61x36.2x84.5см.	5
3		с-3	Раковина Loft Designe накладная, речной камень 3039 model. Размеры: (ДхШхВ) 60x40x15см. Смеситель для раковины KONSENSA Прато однорычажный на столешницу цвет хром, ЛМ 89396329	3
4		с-4	Раковина Loft Designe накладная, речной камень 3040 model. Размеры: (ДхШхВ) 45x40x15см. Смеситель для раковины KONSENSA Прато однорычажный на столешницу цвет хром, ЛМ 89396329	2
5		с-5	Врезная мойка Granfest LV-660 графит 50x66x20 см мрамор цвет графит ЛМ 91547720	1
6		с-6	Смеситель для кухни Elghansa 56A1498 излив 27.60 см цвет хром ЛМ 90380610	1

Экспликация помещений. 1 этаж

№	Назначение	Площадь, м²
1	Трехместный номер	20,0
2	Двухместный номер	14,60
3	Двухместный номер	14,60
4	Четырехместный номер	18,20
5	Гостиная	29,0
6	Кухня	19,00
7	Коридор	50,00
8	Душевая общая	5,84
9	Душевая 1	1,65
10	Душевая 2	1,65
11	Санузел общий	4,67
12	Санузел 1	0,99
13	Санузел 2	0,99
14	Санузел 3	0,99
15	Двухместный номер	14,60
16	Двухместный номер	14,60
17	Одноместный номер	10,70
18	Подсобное помещение	8,70
19	Коридор	5,00
20	Тамбур	7,00
21	Гардероб	8,00
22	Санузел	3,85
23	Санузел	3,85
24	Тамбур	3,44
25	Лестница	9,95
26	Прачечная	10,00
27	Холл	26,00
Общая площадь:		307,87

ПРИМЕЧАНИЯ:

1. Предусмотреть систему защиты от протечек типа "аквастоп" с датчиками во всех санузлах, душевых, прачечной и кухне

Изм.	Кол.уч.	Лист	№ док	Подп.	Дата	АИ		
Архитектор	Шатковская К.С.			<i>Ш</i>	04.26	Разработка документации для устройства отеля по адресу: Архангельская область, Приморский муниципальный округ, деревня Луда		
Интерьеры						Стадия	Лист	Листов
						ДП	8	23
План сантехники. М 1:100								

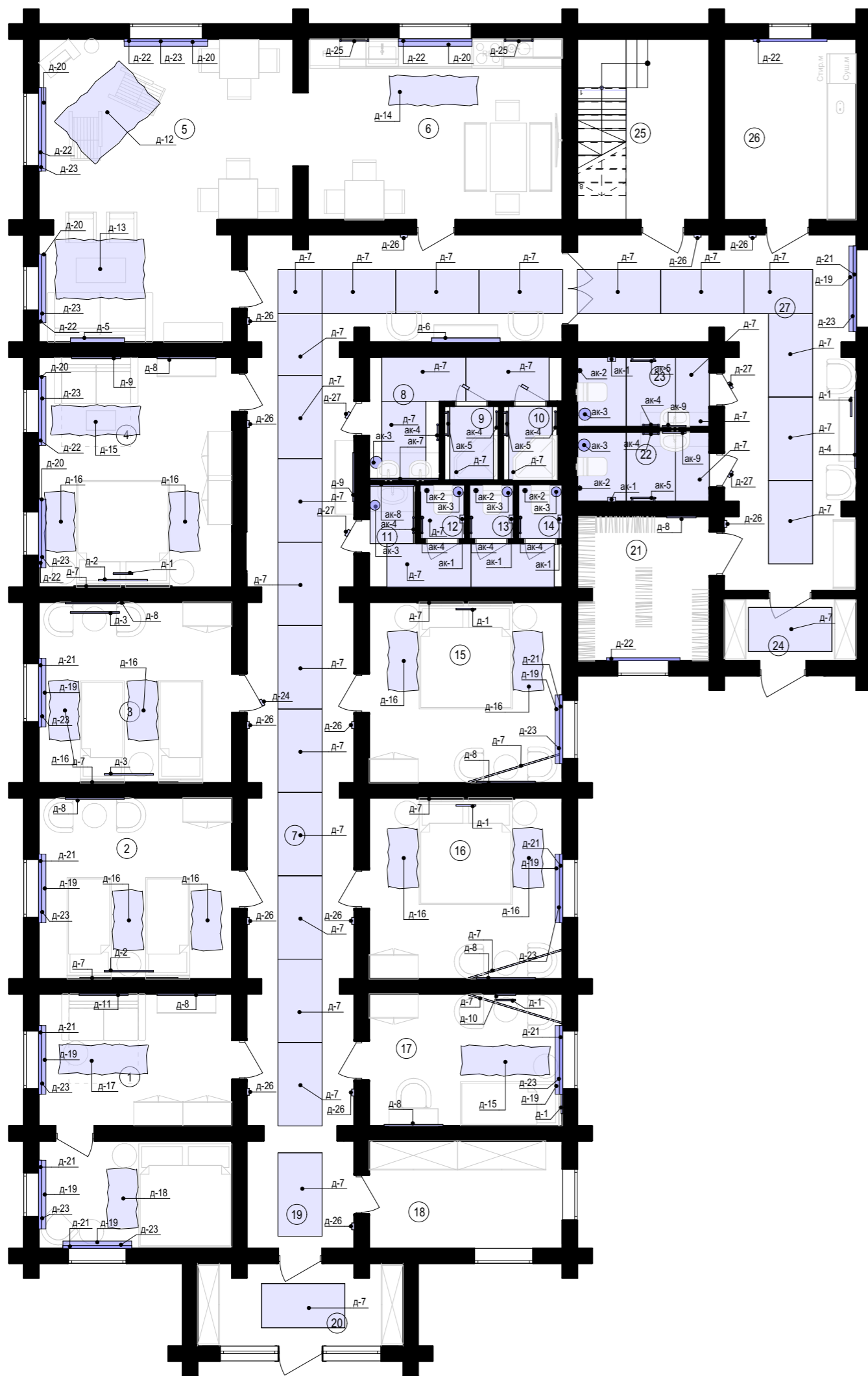
Согласовано

Согласовано

Взам. инв. №

Подл. и дата

Инв. № подл.



Экспликация помещений. 1 этаж

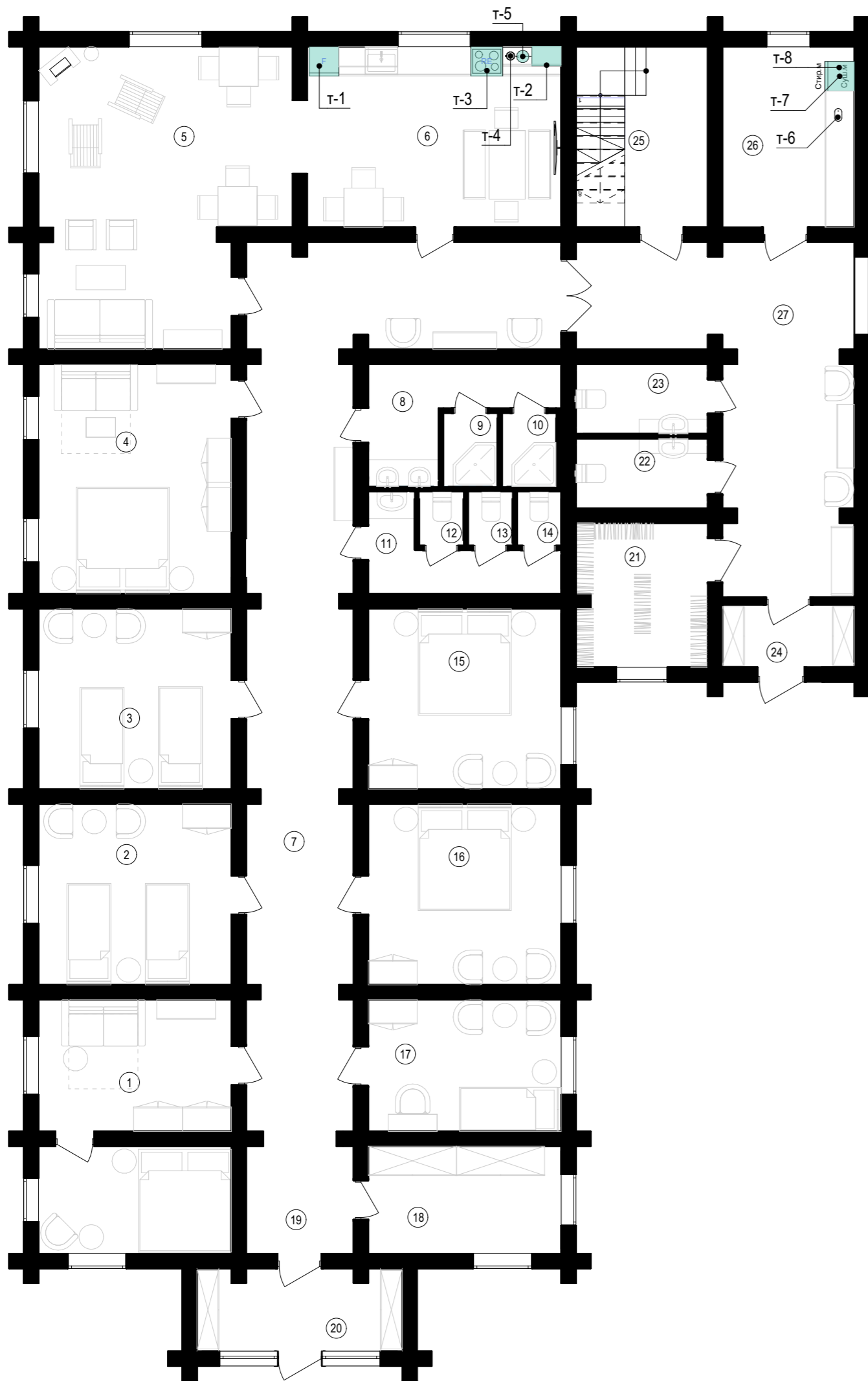
№	Назначение	Площадь, м ²
1	Трехместный номер	20,0
2	Двухместный номер	14,60
3	Двухместный номер	14,60
4	Четырехместный номер	18,20
5	Гостиная	29,0
6	Кухня	19,00
7	Коридор	50,00
8	Душевая общая	5,84
9	Душевая 1	1,65
10	Душевая 2	1,65
11	Санузел общий	4,67
12	Санузел 1	0,99
13	Санузел 2	0,99
14	Санузел 3	0,99
15	Двухместный номер	14,60
16	Двухместный номер	14,60
17	Одноместный номер	10,70
18	Подсобное помещение	8,70
19	Коридор	5,00
20	Тамбур	7,00
21	Гардероб	8,00
22	Санузел	3,85
23	Санузел	3,85
24	Тамбур	3,44
25	Лестница	9,95
26	Прачечная	10,00
27	Холл	26,00
Общая площадь:		307,87

ПРИМЕЧАНИЯ:

1. Смотреть лист совместно с листом 10 "Сводные спецификации сантехнических аксессуаров и декора"

						АИ		
						Разработка документации для устройства отеля по адресу: Архангельская область, Приморский муниципальный округ, деревня Луда		
Изм.	Кол.уч.	Лист	№ док	Подп.	Дата			
Архитектор		Шатковская К.С.		<i>Ш</i>	04.26			
						Интерьеры		
						Стадия	Лист	Листов
						ДП	9	23
						План сантехнических аксессуаров и декора. М 1:100		

Согласовано				
Согласовано				
Ив. № подл.	Подл. и дата	Взам. инв. №		



Поз.	Обозначение	Наименование	Кол-во
T1		Холодильник Tesler RT-217 BEIGE, размер: 145×54,5×57см, цвет бежевый	1
T2		Микроволновая печь Tesler MM-2045 BEIGE 00000096373, размер: 45,1×36,3×25,7см, 700 Вт, цвет бежевый	1
T3		Варочная панель электрическая DEXP 1B4TODB, размер: 59×52×5см, цвет черный	1
T4		Электрический чайник Tesler KT-1750, размер: 1,3×26,6×17,1см, 2200Вт, цвет бежевый	1
T5		Кофеварка капельная Redmond CM708, 1500 мл, размер: 16×31,2×21,2 см, 900Вт, цвет серебристый	1
T6		Утюг Polaris PIR 2820AK 3m, 2800 Вт, цвет белый	1
T7		Стиральная машина Haier HW50-BP1026, размер: 70×51×44,8 см, 220-240 В / 50 Гц, цвет белый	1
T8		Сушильная машина Haier HD70-A2979U1, размер: 85×59,5×52,8 см, 220-240 В / 50 Гц, цвет белый	1

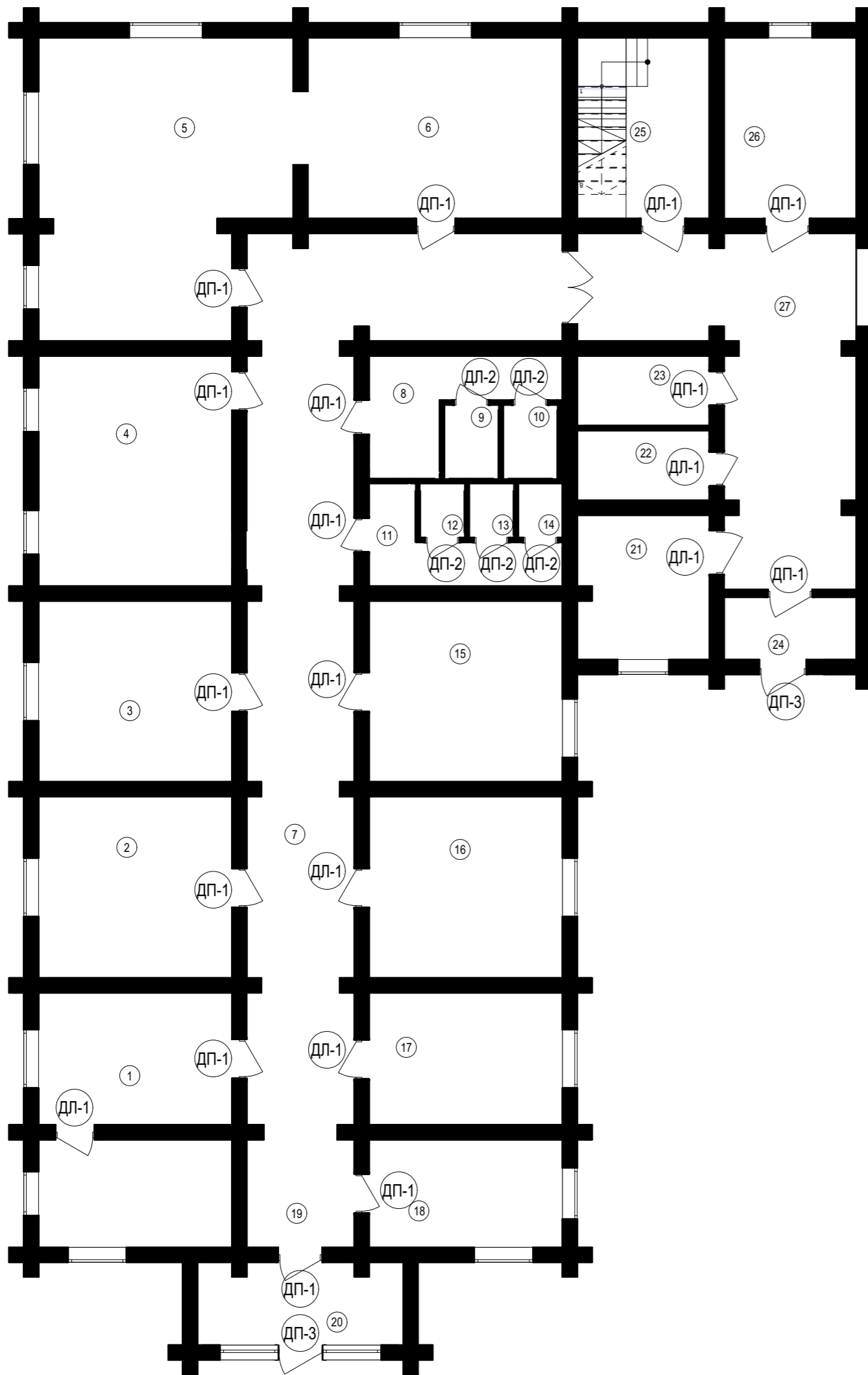
№	Назначение	Площадь, м²
1	Трехместный номер	20,0
2	Двухместный номер	14,60
3	Двухместный номер	14,60
4	Четырехместный номер	18,20
5	Гостиная	29,0
6	Кухня	19,00
7	Коридор	50,00
8	Душевая общая	5,84
9	Душевая 1	1,65
10	Душевая 2	1,65
11	Санузел общий	4,67
12	Санузел 1	0,99
13	Санузел 2	0,99
14	Санузел 3	0,99
15	Двухместный номер	14,60
16	Двухместный номер	14,60
17	Одноместный номер	10,70
18	Подсобное помещение	8,70
19	Коридор	5,00
20	Тамбур	7,00
21	Гардероб	8,00
22	Санузел	3,85
23	Санузел	3,85
24	Тамбур	3,44
25	Лестница	9,95
26	Прачечная	10,00
27	Холл	26,00
Общая площадь:		307,87

ПРИМЕЧАНИЯ:

1. Тех. оборудование подобрано в соответствии с концепцией проекта и рекомендовано к применению как оптимальное по функциональным и эстетическим характеристикам.

						АИ		
						Разработка документации для устройства отеля по адресу: Архангельская область, Приморский муниципальный округ, деревня Луда		
Изм.	Кол.уч.	Лист	№ док	Подп.	Дата			
Архитектор		Шатковская К.С.		<i>К.С.</i>	04.26			
						Интерьеры		
						Стадия	Лист	Листов
						ДП	11	23
						План техоборудования. М 1:100		

Согласовано				
Согласовано				
Инв. № подл.				
Подл. и дата				
Взам. инв. №				



Спецификация дверей			
Поз.	Обозначение	Наименование	Кол-во, шт.
1	ДП-1	Дверь деревянная межкомнатная из массива хвоя под покраску RAL 7046. Левое открывание. 800x2000мм. наличники, коробка (хвоя). Ручка дверная межкомнатная, врезной замок, петли. цвет: черный VETTORE	9
2	ДП-1	Дверь деревянная межкомнатная из массива хвоя под покраску RAL 7046. Правое открывание. 800x2000мм. наличники, коробка (хвоя). Ручка дверная межкомнатная, врезной замок, петли. цвет: черный VETTORE	11
3	ДП-2	Дверь межкомнатная глухая Рондо 700x2000 мм Hardflex. Левое открывание. Цвет серый жемчуг с замком и петлями	2
4	ДП-2	Дверь межкомнатная глухая Рондо 700x2000 мм Hardflex. Правое открывание. Цвет серый жемчуг с замком и петлями	3
5	ДП-3	Дверь входная с терморазрывом. Правое открывание (петли справа). 960x2050 мм. Ручка, замок, петли.	2

Экспликация помещений. 1 этаж		
№	Назначение	Площадь, м²
1	Трехместный номер	20,0
2	Двухместный номер	14,60
3	Двухместный номер	14,60
4	Четырехместный номер	18,20
5	Гостиная	29,0
6	Кухня	19,00
7	Коридор	50,00
8	Душевая общая	5,84
9	Душевая 1	1,65
10	Душевая 2	1,65
11	Санузел общий	4,67
12	Санузел 1	0,99
13	Санузел 2	0,99
14	Санузел 3	0,99
15	Двухместный номер	14,60
16	Двухместный номер	14,60
17	Одноместный номер	10,70
18	Подсобное помещение	8,70
19	Коридор	5,00
20	Тамбур	7,00
21	Гардероб	8,00
22	Санузел	3,85
23	Санузел	3,85
24	Тамбур	3,44
25	Лестница	9,95
26	Прачечная	10,00
27	Холл	26,00
Общая площадь:		307,87

Изм.						АИ		
Разработка документации для устройства отеля по адресу: Архангельская область, Приморский муниципальный округ, деревня Луда								
Изм.	Кол.уч.	Лист	№ док	Подп.	Дата			
Архитектор		Шатковская К.С.		<i>Ш</i>	04.26			
Интерьеры						Стадия	Лист	Листов
План дверей. М 1:100						ДП	12	23

Согласовано

Согласовано

Взам. инв. №

Подл. и дата

Инв. № подл.



↑
→ Начало раскладки покрытий пола

Спецификация отделки пола				
Поз.	Вид	Обозначение	Наименование	Площадь, кв.м.
1		П1.1	Ламинат Quick Step Impressive Ultra (Rus) IMU1849 Дуб коричневый 1380x190x12мм	156,78
2		П2.1	Ламинат Quick Step Impressive Ultra (Rus) MUU 5485, Темный голубой камень 1200x396x12 мм	151,65

Спецификация плинтусов и порожков				
Поз.	Вид	Обозначение	Наименование	Длина, м.п.
1		ПЛ1	Плинтус для бревна клеёная сосна под покраску, артикул PL120. Размеры: высота 120 мм и вылет 60 мм. Цвет: RAL - 7046 Телегей 2 (покраска в 2 слоя). Или аналог	283,18
2		ПР1	Порожек Т - образный профиль для пола из алюминия, ширина 13 мм. Артикул: ПТ-13. Цвет профиля: серебро (хром матовый). Или аналог	10,08

Экспликация помещений. 1 этаж		
№	Назначение	Площадь, м²
1	Трехместный номер	20,0
2	Двухместный номер	14,60
3	Двухместный номер	14,60
4	Четырехместный номер	18,20
5	Гостиная	29,0
6	Кухня	19,00
7	Коридор	50,00
8	Душевая общая	5,84
9	Душевая 1	1,65
10	Душевая 2	1,65
11	Санузел общий	4,67
12	Санузел 1	0,99
13	Санузел 2	0,99
14	Санузел 3	0,99
15	Двухместный номер	14,60
16	Двухместный номер	14,60
17	Одноместный номер	10,70
18	Подсобное помещение	8,70
19	Коридор	5,00
20	Тамбур	7,00
21	Гардероб	8,00
22	Санузел	3,85
23	Санузел	3,85
24	Тамбур	3,44
25	Лестница	9,95
26	Прачечная	10,00
27	Холл	26,00
Общая площадь:		307,87

- ПРИМЕЧАНИЯ:**
1. За отметку 0.000 принята отметка чистого пола.
 2. Стыки разных типов покрытий должны производиться под полотном двери.
 3. При стыке разных типов напольных покрытий использовать Т-образный см. Спецификацию плинтусов и порожков.
 4. Подготовку пола проводить с учетом толщин финишных напольных покрытий. Толщина напольных покрытий уточняется после согласования материалов Заказчиком.
 5. Соблюдать одинаковое направление раскладки однотипных материалов.
 6. В помещениях санузлов и кофе-поинтов предусмотреть гидроизоляцию пола с заведением на стены на высоту 100 мм от уровня Ч.П.
 7. Предусмотреть установку ограничителя хода двери в местах, где это необходимо.
 8. Кол-во материала указана без запаса, при заказе добавлять запас 10-15% на подрезку и расход

						АИ		
						Разработка документации для устройства отеля по адресу: Архангельская область, Приморский муниципальный округ, деревня Луда		
Изм.	Кол.уч.	Лист	№ док	Подп.	Дата	Интерьеры		
Архитектор		Шатковская К.С.		<i>Ш</i>	04.26			
						ДП	13	23
						План отделки полов. М 1:100		

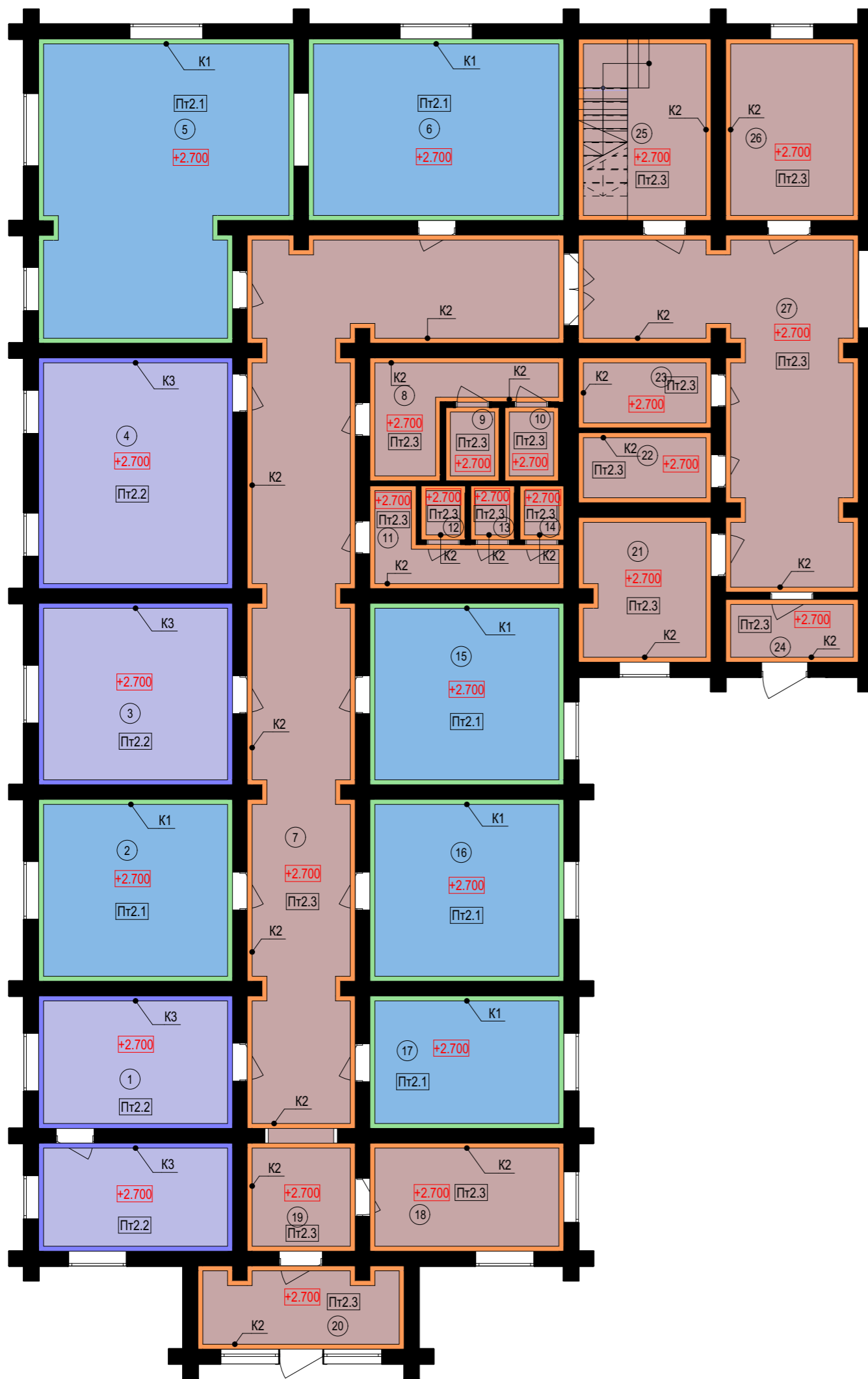
Согласовано

Согласовано

Взам. инв. №

Подл. и дата

Инв. № подл.



Спецификация отделки потолка

Поз.	Вид	Обозначение	Наименование	Площадь, кв.м.
1		Пт2.1	Имитация бруса 140х16мм. Покраска маслом с твердым воском OSMO. Цвет: 3011Н Белый. Или аналог	102,25
2		Пт2.2	Имитация бруса 140х16мм. Покраска потолка в 2 слоя. Цвет: RAL - 7046 серый. Или аналог	52,28
3		Пт2.3	Имитация бруса. Покраска маслом с твердым воском OSMO, цвет 3018Н Палисандр. Или аналог	151,62

Спецификация потолочных карнизов

Поз.	Вид	Обозначение	Наименование	Длина, м.п.
1		К1	Галтель (карниз) из осины гладкая сорт Экстра 2,5х270 см под покраску. Покраска маслом с твердым воском OSMO 3011Н Белый. Или аналог	100,80
2		К2	Галтель (карниз) из осины гладкая сорт Экстра 2,5х270 см под покраску. Покраска маслом с твердым воском OSMO, цвет 3018Н Палисандр. Или аналог	228,07
3		К3	Галтель (карниз) из осины гладкая сорт Экстра 2,5х270 см под покраску. Покраска потолка в 2 слоя. Цвет: RAL -7046 серый. Или аналог	58,08

Условные обозначения:

Отметки потолка

ПРИМЕЧАНИЯ:

1. Отметка пола этажа чистовая отметка 0.000
2. Отметки потолков указаны от чистового пола этажа до чистовой отделки потолка
3. Высоты потолков могут уточняться после проработки инженерных проектов
4. Предусмотреть обработку вагонки защитным составом для древесины перед нанесением финишной отделки
5. На все отделочные материалы должны быть сертификаты (протоколы испытаний, декларации, технические заключения).
6. Кол-во материала указана без запаса, при заказе добавлять запас 10-15% на подрезку и расход

Экспликация помещений. 1 этаж

№	Назначение	Площадь, м²
1	Трехместный номер	20,0
2	Двухместный номер	14,60
3	Двухместный номер	14,60
4	Четырехместный номер	18,20
5	Гостиная	29,0
6	Кухня	19,00
7	Коридор	50,00
8	Душевая общая	5,84
9	Душевая 1	1,65
10	Душевая 2	1,65
11	Санузел общий	4,67
12	Санузел 1	0,99
13	Санузел 2	0,99
14	Санузел 3	0,99
15	Двухместный номер	14,60
16	Двухместный номер	14,60
17	Одноместный номер	10,70
18	Подсобное помещение	8,70
19	Коридор	5,00
20	Тамбур	7,00
21	Гардероб	8,00
22	Санузел	3,85
23	Санузел	3,85
24	Тамбур	3,44
25	Лестница	9,95
26	Прачечная	10,00
27	Холл	26,00
Общая площадь:		307,87

АИ

Разработка документации для устройства отеля по адресу:
Архангельская область, Приморский муниципальный округ, деревня Луда

Изм.	Кол.уч.	Лист	№ док	Подп.	Дата
Архитектор		Шатковская К.С.			04.26

Интерьеры

Стадия	Лист	Листов
ДП	14	23

План отделки потолков. М 1:100

Согласовано

Согласовано

Взам. инв. №

Подл. и дата

Инв. № подл.



Спецификация			
Поз.	Обозначение	Наименование	Кол-во
C1.1	⊗	 Светильник подвесной Inspire Ted, 60 Вт, 1 лампа, 3 м ² , цвет черный ЛМ 955601	5
C1.2	▬	 Подвесная люстра Inspire Ted E27x3 металл цвет черный/латунь, 40 Вт ЛМ 82908107	1
C1.3	▬	 Светильник настенно-потолочный Rivoli Evelyn 7064-704, 40 Вт	2
C1.4	▬	 Светильник потолочный 50 Вт / ИНДИВИДУАЛЬНОЕ ПРОИЗВОДСТВО На 5 ламп.	8
C1.5	⊗	 Светильник, 30 Вт : Черный 40 Вт	25
C1.6	▬	 Светильник индивидуального изготовления с 4 лампами GX53 40 Вт	10
C1.7	⊗	 Светодиодный стационарный светильник Elektrostandard LED 15W LTB51 15W 4200K Черный a048702	5
C2.1	◐	 Светильник ЭРА НБО 0460022 Кантри дерево/стекло, решетка Б0048418	19
C2.2	◑	 Настенный светильник светодиодный влагозащищенный Polax 14/ 6 Вт	22

Экспликация помещений. 1 этаж		
№	Назначение	Площадь, м ²
1	Трехместный номер	20,0
2	Двухместный номер	14,60
3	Двухместный номер	14,60
4	Четырехместный номер	18,20
5	Гостиная	29,0
6	Кухня	19,00
7	Коридор	50,00
8	Душевая общая	5,84
9	Душевая 1	1,65
10	Душевая 2	1,65
11	Санузел общий	4,67
12	Санузел 1	0,99
13	Санузел 2	0,99
14	Санузел 3	0,99
15	Двухместный номер	14,60
16	Двухместный номер	14,60
17	Одноместный номер	10,70
18	Подсобное помещение	8,70
19	Коридор	5,00
20	Тамбур	7,00
21	Гардероб	8,00
22	Санузел	3,85
23	Санузел	3,85
24	Тамбур	3,44
25	Лестница	9,95
26	Прачечная	10,00
27	Холл	26,00
Общая площадь:		307,87

ПРИМЕЧАНИЯ:

1. Мощность светового оборудования уточняется светотехническим расчетом.
2. Высота настенных бра 1500 мм (если не указана иная)
3. Предусмотреть подводку электропровода в местах установки скрытой подсветки и подсветки кухонного гарнитура.

Изм.						ИИ		
Разработка документации для устройства отеля по адресу: Архангельская область, Приморский муниципальный округ, деревня Луда								
Изм.	Кол.уч.	Лист	№ док	Подп.	Дата			
Архитектор		Шатковская К.С.		<i>К.С.</i>	04.26			
Интерьеры						Стадия	Лист	Листов
План привязок электрического света. М 1:100						ДП	15	23

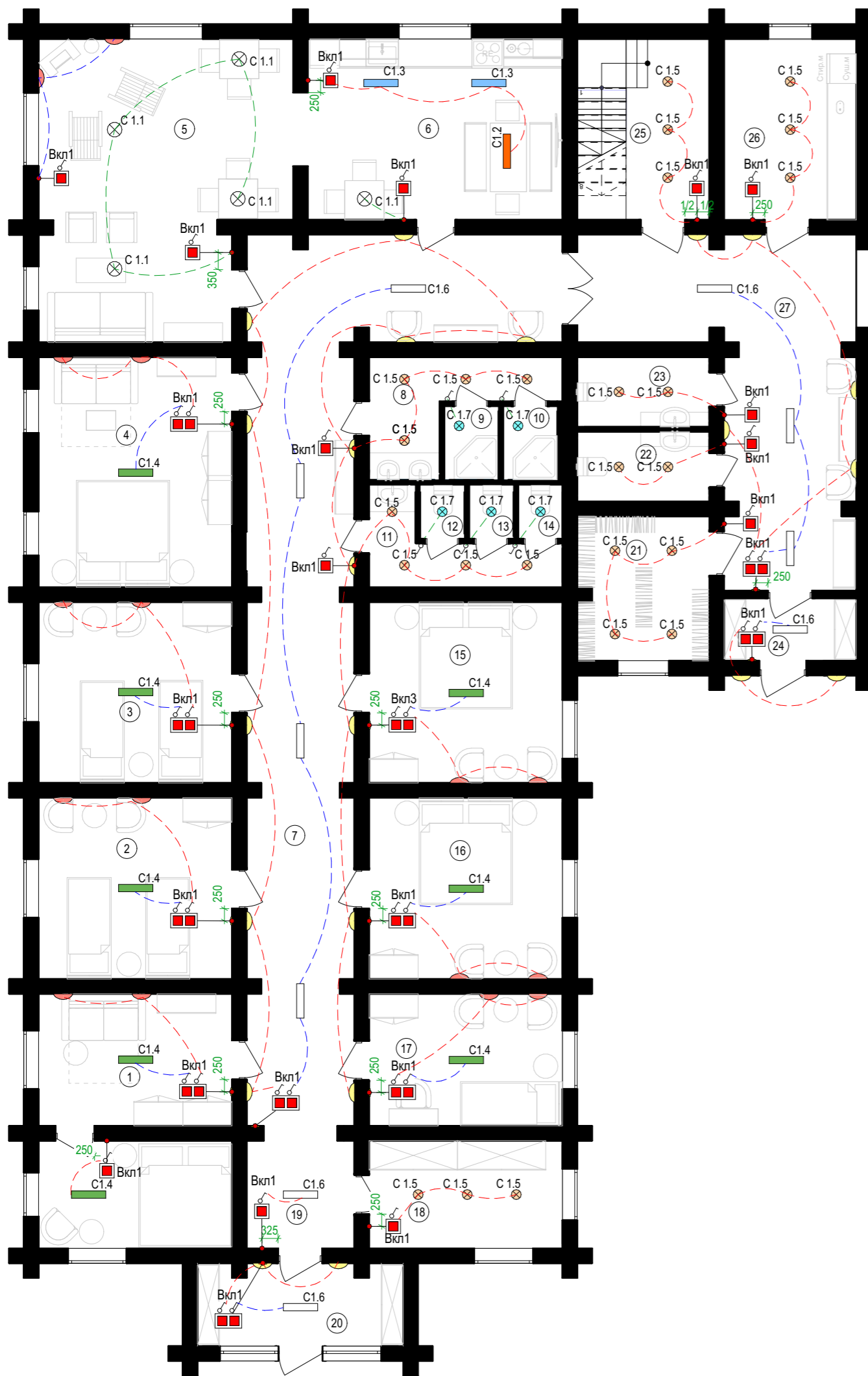
Согласовано

Согласовано

Взам. инв. №

Подл. и дата

Инв. № подл.



Спецификация			
Поз.	Обозначение	Наименование	Кол-во
Вкл1		Выключатель пластиковый поворотный на 4 положения двухклавишный, цвет - серый, серия «Усадьба», GE30401-07 IP-20, цвет - серый	57
		Рамка пластиковая, 1-местная, цвет - серый, серия «Усадьба» GE30701-07	19
		Рамка пластиковая, 2-местная, цвет - серый, серия «Усадьба» GE30702-07	11

	Ретро провод монтажный витой в оплетке из полиэфирной нити 3x2,5мм, цвет - графит (букта 50м), серия "МезонинЪ" GE70152-38
	Витой ретро провод 3x4 ГОСТ, цвет черный, 5м
	Коробка распределительная пластиковая, цвет - серый, серия "УСАДЬБА" GE30236-07
	Изолятор универсальный пластиковый, цвет - белый (100 шт/уп), серия «Усадьба» GE30025-01

ПРИМЕЧАНИЯ:

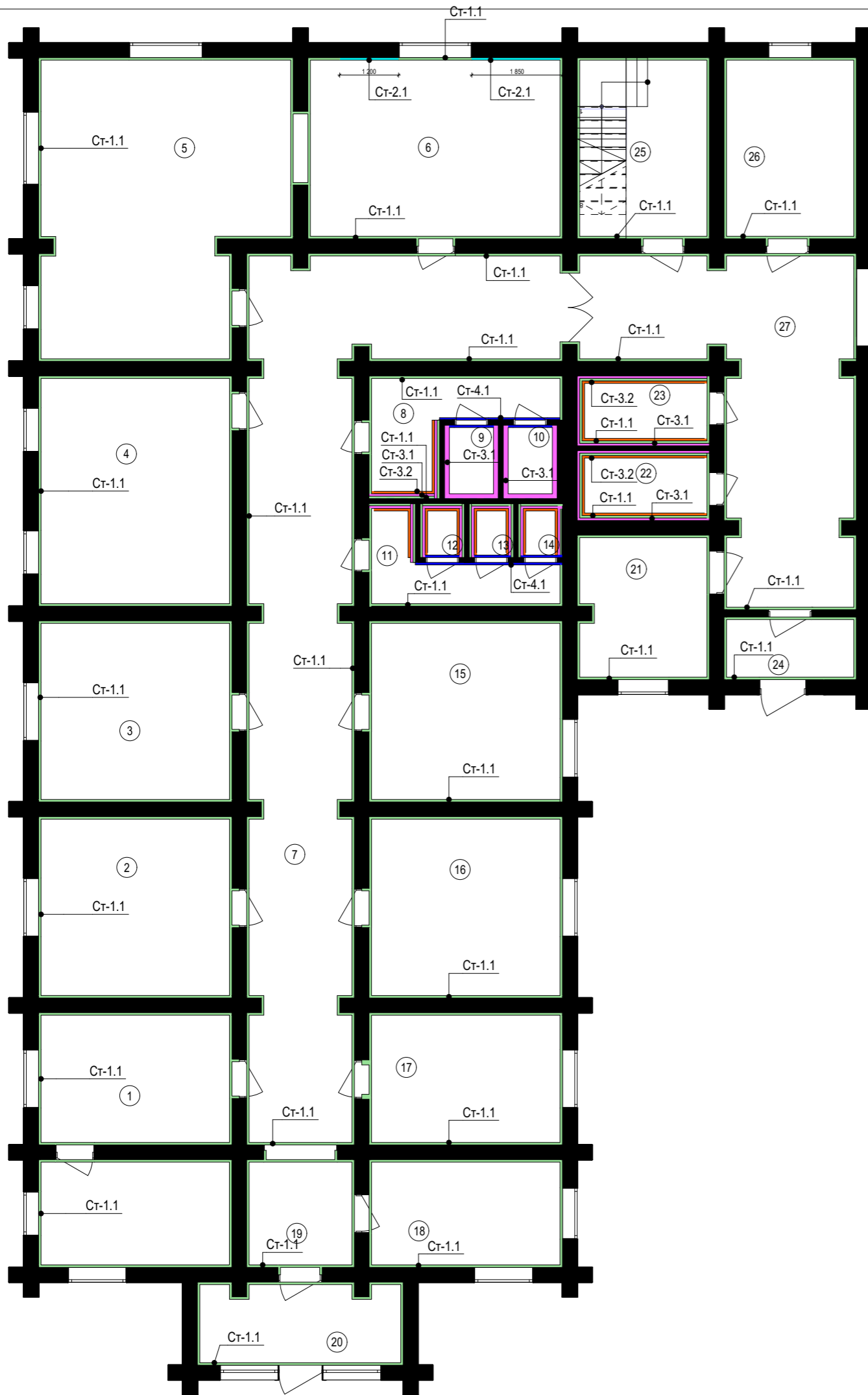
1. Управление светом в коридорах осуществляется от существующего щитка, если не указано на плане. Запитать потолочные светильники и настенные бра от существующего щитка.
2. Высота от чистого пола до середины выключателя - 900 мм (если не указана иная).
3. Привязки группы выключателей даны по центру группы.
4. Настольные лампы управляются от розеток.
5. Смотреть совместно с листами 15, 18

Изм.						Итерьеры		
Изм.	Кол.уч.	Лист	№ док	Подп.	Дата	Стадия	Лист	Листов
						ДП	16	23
Архитектор Шатковская К.С.						План управления электрическим светом. М 1:100		

Экспликация помещений. 1 этаж

№	Назначение	Площадь, м ²
1	Трехместный номер	20,0
2	Двухместный номер	14,60
3	Двухместный номер	14,60
4	Четырехместный номер	18,20
5	Гостиная	29,0
6	Кухня	19,00
7	Коридор	50,00
8	Душевая общая	5,84
9	Душевая 1	1,65
10	Душевая 2	1,65
11	Санузел общий	4,67
12	Санузел 1	0,99
13	Санузел 2	0,99
14	Санузел 3	0,99
15	Двухместный номер	14,60
16	Двухместный номер	14,60
17	Одноместный номер	10,70
18	Подсобное помещение	8,70
19	Коридор	5,00
20	Тамбур	7,00
21	Гардероб	8,00
22	Санузел	3,85
23	Санузел	3,85
24	Тамбур	3,44
25	Лестница	9,95
26	Прачечная	10,00
27	Холл	26,00
Общая площадь:		307,87

Согласовано				
Согласовано				
Взам. инв. №				
Подл. и дата				
Инв. № подл.				



Поз.	Вид	Обозначение	Наименование	Площадь, кв.м.
1		Ст-1.1	Антисептик защитно-декоративный лессирующий Parade Otto матовый прозрачный 9 л	860,45
2		Ст-2.1	Керамическая плитка El Varco Glamour Chic Decogado Neutro глянцевая (фартук). Цвет: белый. Размер: 150x150мм. Или аналог	1,83
3		Ст-3.1	Керамогранит Point 7 NEW. Рисунок: террасо/под камень. Артикул: DB_043. Размер: 200x200мм. Или аналог	55,39
4		Ст-4.1	Покраска влагостойкой краской в 2 слоя. Цвет: RAL 7047 светло-серый. Или аналог	14,48

Поз.	Вид	Обознач.	Наименование	Длина, м.п.
1		Ст-3.2	Деревянная планка с покраской темным маслом в 1 слой, закрывающая край плитки, цвет коричневый	9,25

№	Назначение	Площадь, м²
1	Трехместный номер	20,0
2	Двухместный номер	14,60
3	Двухместный номер	14,60
4	Четырехместный номер	18,20
5	Гостиная	29,0
6	Кухня	19,00
7	Коридор	50,00
8	Душевая общая	5,84
9	Душевая 1	1,65
10	Душевая 2	1,65
11	Санузел общий	4,67
12	Санузел 1	0,99
13	Санузел 2	0,99
14	Санузел 3	0,99
15	Двухместный номер	14,60
16	Двухместный номер	14,60
17	Одноместный номер	10,70
18	Подсобное помещение	8,70
19	Коридор	5,00
20	Тамбур	7,00
21	Гардероб	8,00
22	Санузел	3,85
23	Санузел	3,85
24	Тамбур	3,44
25	Лестница	9,95
26	Прачечная	10,00
27	Холл	26,00
Общая площадь:		307,87

ПРИМЕЧАНИЯ:

1. Если перегородка помечена разными типами отделки - это значит, что стена имеет разную отделку на разной высоте.
2. Точные оттенки красок окончательно выбираются после согласования пробных выкрасов Архитектором и Заказчиком. Выкрасы должны быть выполнены на боковой от окна стене, на уровне глаз, размером не менее, чем 600x600, с покраской за два раза, номера краски должны быть подписаны.
3. Окраска стен должна производиться в соответствии с технологией, указанной поставщиком краски.
4. На все отделочные материалы должны быть сертификаты (протоколы испытаний, декларации, технические заключения).
5. Кол-во материала указана без запаса, при заказе добавлять запас 10-15% на подрезку и расход.

						АИ		
						Разработка документации для устройства отеля по адресу: Архангельская область, Приморский муниципальный округ, деревня Луда		
Изм.	Кол.уч.	Лист	№ док	Подп.	Дата			
Архитектор		Шатковская К.С.			04.26			
						Интерьеры		
						Стадия	Лист	Листов
						ДП	17	23
						План отделки стен. М 1:100		

Согласовано

Согласовано

Взам. инв. №

Подл. и дата

Инв. № подл.



ПРИМЕЧАНИЯ:

1. Привязка розеток указана от уровня чистого пола.
2. Привязка группы розеток указана по центру группы.
3. Высота розеток для ЖК-панели может уточняться после утверждения модели экрана и кронштейна.
4. В помещениях с "мокрыми" процессами предусмотреть влагозащитные розетки.

Спецификация розеток

Поз.	Обозначение	Наименование	Кол-во
P1		Розетка ретро открытой установки, с заземляющим контактом, IP 20,16 А, артикул : GE30301-07, цвет - серый	73
P2		Розетка открытой установки, с заземляющим контактом, IP20,16 А, Systeme Electric Blanca Антрацит, SE BLNRA011116	3
P3		Двойная розетка открытой установки, с заземляющим контактом, IP20,16 А, Systeme Electric Blanca Антрацит, SE BLNRA011116	2
P4		Розетка открытой установки, с заземляющим контактом, IP54,16А с крышкой, цвет: антрацит, артикул : 406-250000-249	6
		Рамка пластиковая, 1-местная, цвет - серый, серия «Усадьба» GE30701-07	25
		Рамка пластиковая, 2-местная, цвет - серый, серия «Усадьба» GE30702-07	17
		Рамка пластиковая, 3-местная, цвет - серый, серия «Усадьба» GE30703-07	2

	Ретро провод монтажный витой в оплетке из полиэфирной нити 3x2,5мм, цвет- графит (букта 50м), серия "МезонинЪ" GE70152-38
	Витой ретро провод 3x4 ГОСТ, цвет черный, 5м
	Коробка распределительная пластиковая, цвет - серый, серия "УСАДЬБА" GE30236-07
	Изолятор универсальный пластиковый, цвет - белый (100 шт/уп), серия «Усадьба» GE30025-01

Экспликация помещений. 1 этаж

№	Назначение	Площадь, м²
1	Трехместный номер	20,0
2	Двухместный номер	14,60
3	Двухместный номер	14,60
4	Четырехместный номер	18,20
5	Гостиная	29,0
6	Кухня	19,00
7	Коридор	50,00
8	Душевая общая	5,84
9	Душевая 1	1,65
10	Душевая 2	1,65
11	Санузел общий	4,67
12	Санузел 1	0,99
13	Санузел 2	0,99
14	Санузел 3	0,99
15	Двухместный номер	14,60
16	Двухместный номер	14,60
17	Одноместный номер	10,70
18	Подсобное помещение	8,70
19	Коридор	5,00
20	Тамбур	7,00
21	Гардероб	8,00
22	Санузел	3,85
23	Санузел	3,85
24	Тамбур	3,44
25	Лестница	9,95
26	Прачечная	10,00
27	Холл	26,00
Общая площадь:		307,87

АИ

Разработка документации для устройства отеля по адресу:
Архангельская область, Приморский муниципальный округ, деревня Луда

Изм.	Кол.уч.	Лист	№ док	Подп.	Дата
Архитектор	Шатковская К.С.			<i>К.С.</i>	04.26

Интерьеры

Стадия	Лист	Листов
ДП	18	23

План привязок розеток. М 1:100