

Область, республика, край **Краснодарский край**

Район \_\_\_\_\_

Город (пос.) **г Сочи**

Район города **Центральный р-н**

## ТЕХНИЧЕСКИЙ ПАСПОРТ

### Литера А - Учебный корпус

(назначение нежилого строения)

**дом № 7, ул. Политехническая**

(местоположение объекта учета)

Инвентарный номер	<b>5330</b>					
Номер в реестре жилищного фонда						
Кадастровый № ОКС						
Кадастровый № Зем. уч.						
	<b>А</b>	<b>Б</b>	<b>В</b>	<b>Г</b>	<b>Д</b>	<b>Е</b>

**Паспорт составлен по состоянию на « 26 » июня 2012 г.**

(указывается дата обследования объекта учета)



## II. Экспликация площади земельного участка (кв. м)

Площадь участка			Незастроенная площадь				
по документам	фактически	застроенная	замощенная	озелененная	прочая		
1	2	3	4	5	6	7	8

## III. Благоустройство площади здания (кв. м)

Литера по плану	Водопровод	Канализация	Отопление									Горячее водосн.		Ванны и души				Газовое снабжен.		Лифты			Напольные электроплиты				
			центральное						от АГВ и др.	калориферное	печное	центральное	от колонок	без колонки и гор. водь	с горячей водой	с газ./эл. колонкой	с дровяной колонкой	сетевое	балонное	Электричество	пассажирские	грузо-пассажирские		грузовые			
			ТЭЦ		пром. предпр.		кварт. котельн																				
			на тверд. топливе	на газе	на тверд. топливе	на газе	на тверд. топливе	на газе																			
1	2	3	4	5	6	7	8	9	10	11	12	13	14	15	16	17	18	19	20	21	22	23	24	25			
А	1 458.50	1 458.50						1 458.50					1 458.50								1 458.50						
под А	677.20	677.20						677.20					677.20								677.20						
<b>ВСЕГО</b>	<b>2 135.70</b>	<b>2 135.70</b>						<b>2 135.70</b>					<b>2 135.70</b>								<b>2 135.70</b>						



## ЭКСПЛИКАЦИЯ к поэтажному плану здания (строения)

Расположенного в городе (другом поселении) г Сочи по ул. (пер.) Политехническая

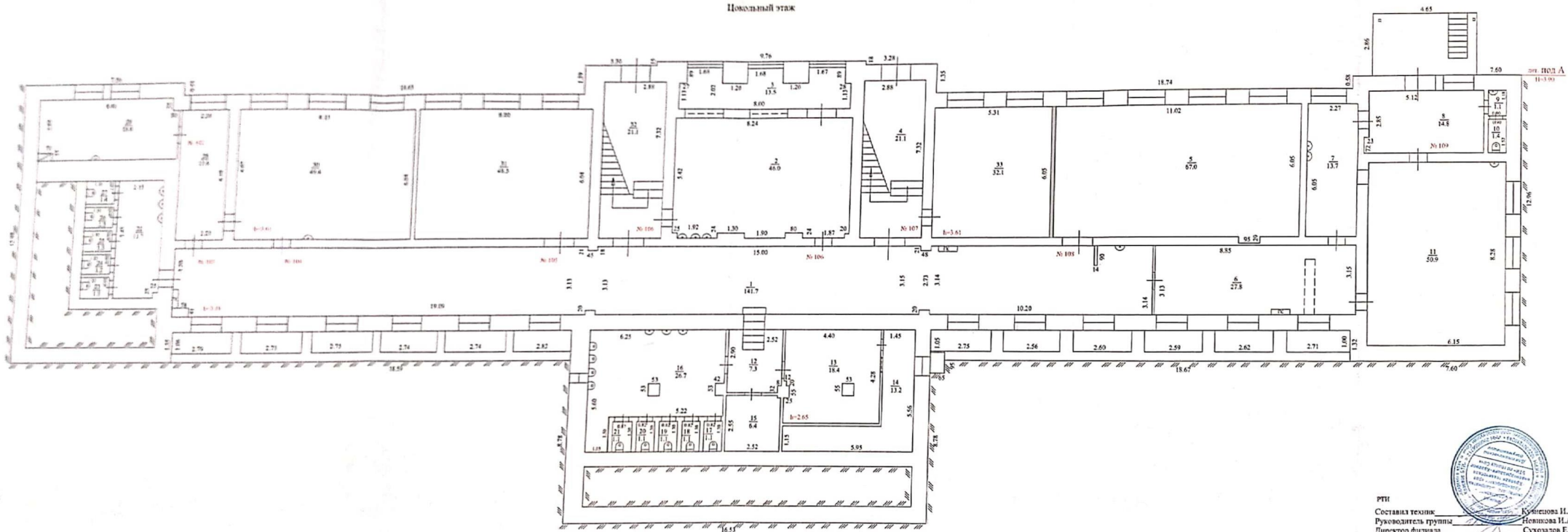
№ 7

Литера по плану	Этаж	Номер помещения	Номер по плану здания комнаты, кухни и т.п.	Назначение частей помещения: жилая комната, канцелярское помещение, классная комната, больничная палата, кухня, коридор и т.п.	Формула подсчета площади по внутреннему обмеру	Площадь в кв.м, предназначенная под помещения						Общая площадь по (этажу, строению)	Площадь балконов, лоджий, веранд и террас	Высота помещения по внутр. обмеру	Площадь мест общего пользования
						жилые			нежилые						
						Общая	в том числе		Общая	в том числе					
							жилая	вспомогательная		основная	вспомогательная				
под А	цок. этаж		15	Кладовая	2,55*2,52-0,13*0,08				6.4		6.4			2.65	
под А	цок. этаж		16	Подсобное	6,25*5,60-0,53*0,53-0,53*0,4 2-5,22*1,50				26.7		26.7			2.65	
под А	цок. этаж		17	Туалет	1,30*0,82				1.1		1.1			2.65	
под А	цок. этаж		18	Туалет	1,30*0,82				1.1		1.1			2.65	
под А	цок. этаж		19	Туалет	1,30*0,82				1.1		1.1			2.65	
под А	цок. этаж		20	Туалет	1,30*0,82				1.1		1.1			2.65	
под А	цок. этаж		21	Туалет	1,30*0,87				1.1		1.1			2.65	
под А	цок. этаж		22	Подсобное	5,45*2,15-0,25*0,25				11.7		11.7			3.10	
под А	цок. этаж		23	Туалет	1,35*0,94				1.3		1.3			3.10	
под А	цок. этаж		24	Туалет	1,35*0,90				1.2		1.2			3.10	
под А	цок. этаж		25	Туалет	1,35*0,95				1.3		1.3			3.10	
под А	цок. этаж		26	Туалет	1,35*0,95				1.3		1.3			3.10	
под А	цок. этаж		27	Туалет	1,35*1,07				1.4		1.4			3.10	
под А	цок. этаж		28	Кабинет	(2,23+2,24)*0,5*6,10				13.6	13.6				3.61	
под А	цок. этаж		29	Препараторская	6,46*2,85-0,70*0,35-0,55*0,3 0				18.0	18.0				3.61	



ПОЭТАЖНЫЙ ПЛАН

Новый этаж



РТИ  
 Составил техник: Кузнецова И.А.  
 Руководитель группы: Невзимова И.А.  
 Директор филиала: Суходолов Е.В.  
 План составлен: 26.06.2012г.

## ЭКСПЛИКАЦИЯ к поэтажному плану здания (строения)

положенного в городе (другом поселении) г Сочи

по ул. (пер.) Политехническая

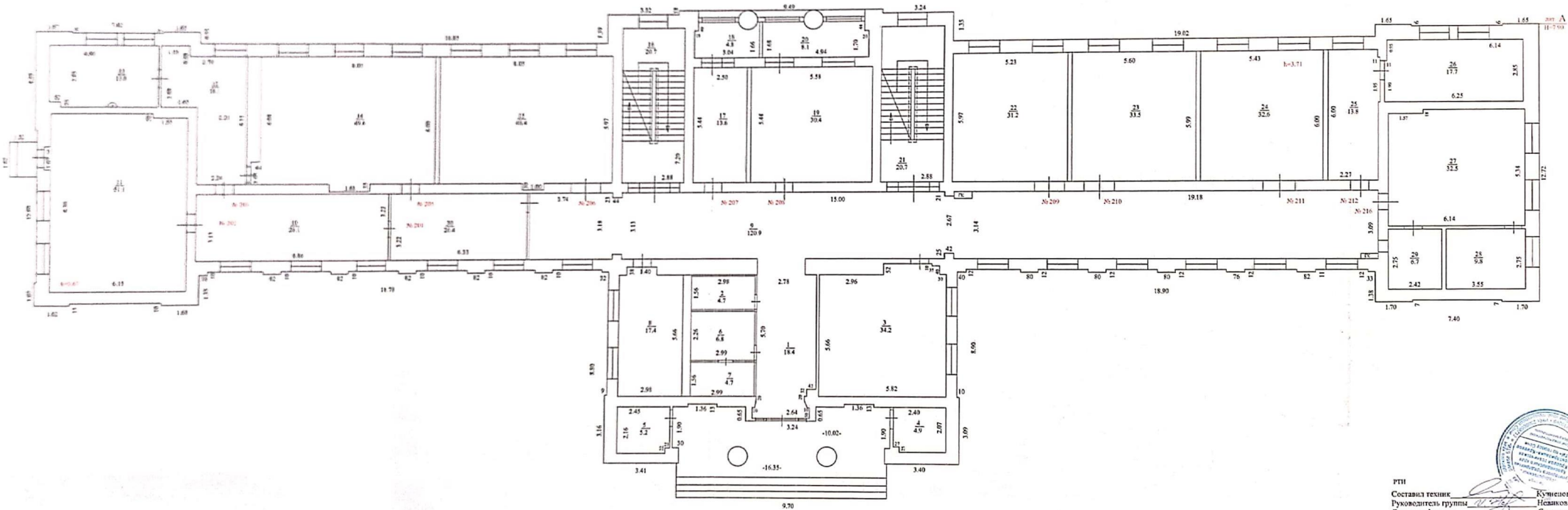
№ 7

Этаж	Номер помещения	Номер по плану здания комнаты, кухни и т.п.	Назначение частей помещения: жилая комната, канцелярское помещение, классная комната, больничная палата, кухня, коридор и т.п.	Формула подсчета площади по внутреннему обмеру	Площадь в кв.м, предназначенная под помещения						Общая площадь по (этажу, строению)	Площадь балконов, лоджий, веранд и террас	Высота помещения по внутр. обмеру	Площадь мест общего пользования	Самовольно возведенная или переоборудованная площадь
					жилые			нежилые							
					Общая	в том числе		Общая	в том числе						
жилая	вспомогательная	основная	вспомогательная												
1		1	Вестибюль	$2,64*0,50+(2,44+2,25)*0,5*0,37+2,25*0,20+2,78*5,70-0,42*0,32$				18.4		18.4		3.71			
1		2	Подсобное	$2,98*1,56$				4.7		4.7		3.71			
1		3	Аудитория	$5,82*5,66+2,54*0,52-0,35*0,10$				34.2	34.2			3.71			
1		4	Подсобное	$2,40*2,07-0,27*0,25$				4.9		4.9		3.71			
1		5	Кладовая	$2,45*2,16-0,23*0,22$				5.2		5.2		3.71			
1		6	Помещение охраны	$2,99*2,26$				6.8	6.8			3.71			
1		7	Помещение охраны	$2,99*1,56$				4.7	4.7			3.71			
1		8	Аудитория	$5,66*2,98+1,40*0,38$				17.4	17.4			3.71			
1		9	Коридор	$3,18*3,74+2,71*0,44+2,67*0,42+3,13*15,00+(3,14+3,09)*0,5*19,18$				120.9		120.9		3.71			
1		10	Библиотека	$(3,13+3,22)*0,5*8,86$				28.1	28.1			3.71			
1		11	Библиотека	$8,30*6,15+1,07*0,31-1,55*0,20$				51.1	51.1			3.67			
1		12	Библиотека	$(2,24+2,21)*0,5*6,11+2,88*1,65-0,50*0,49$				18.1	18.1			3.67			
1		13	Библиотека	$4,90*2,85-0,52*0,25$				13.8	13.8			3.67			
1		14	Библиотека	$(6,00+6,04)*0,5*8,05+1,05*0,44+1,88*0,35$				49.6	49.6			3.67			
1		15	Аудитория	$8,05*5,97+1,00*0,30$				48.4	48.4			3.67			
1		16	Лестничная клетка	$7,20*2,88$				20.7		20.7		3.67			
1		17	Аудитория	$5,44*2,50$				13.6	13.6			3.67			
1		18	Кабинет	$3,04*1,66-0,40*0,18-2/3*0,85*0,34$				4.8	4.8			3.71			
1		19	Кабинет	$5,58*5,44$				30.4	30.4			3.71			
1		20	Кабинет	$(1,68+1,70)*0,5*4,94-0,44*0,20-2/3*0,85*0,34$				8.1	8.1			3.71			



## ПОЭТАЖНЫЙ ПЛАН

I этаж



РТИ  
 Составил техник Кушенина И.А.  
 Руководитель группы Нежинова И.А.  
 Директор филиала Суходолов Е.В.  
 План составлен 26.06.2012г.

## ЭКСПЛИКАЦИЯ к поэтажному плану здания (строения)

оложенного в городе (другом поселении)

г Сочи

по ул. (пер.) Политехническая

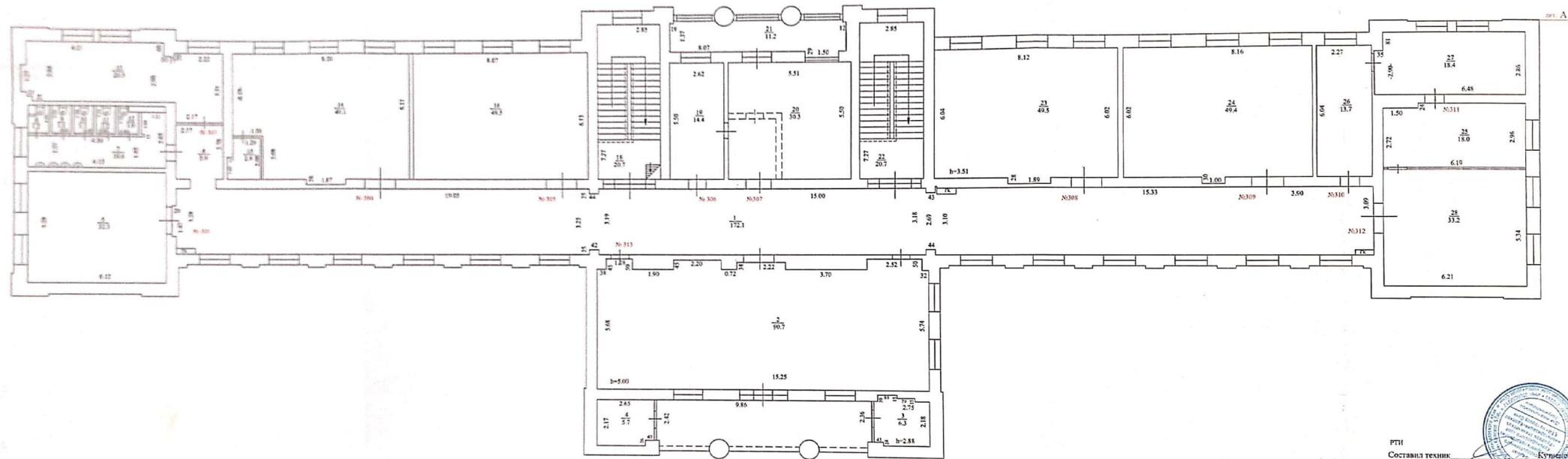
№ 7

Этаж	Номер помещения	Номер по плану здания комнаты, кухни и т.п.	Назначение частей помещения: жилая комната, канцелярское помещение, классная комната, больничная палата, кухня, коридор и т.п.	Формула подсчета площади по внутреннему обмеру	Площадь в кв.м, предназначенная под помещения						Общая площадь по (этажу, строению)	Площадь балконов, лоджий, веранд и террас	Высота помещения по внутр. обмеру	Площадь мест общего пользования	Самовольно возведенная или переоборудованная площадь	
					жилые			нежилые								
					Общая	в том числе		Общая	в том числе							
жилая	вспомогательная	основная	вспомогательная													
2		1	Коридор	$(3,28+3,25)*0,5*19,05+1,47*0,20+2,75*0,43+(3,19+3,18)*0,5*15,00+(0,43+0,44)*0,5*2,69+(3,10+3,09)*0,5*15,33+3,90*3,09$				172.1			172.1			3.51		
2		2	Аудитория	$(5,68+5,74)*0,5*15,25+(0,45+0,50)*0,5*1,28+2,20*0,45+2,2*0,34+2,52*0,50$				90.7	90.7					5.00		
2		3	Подсобное	$2,75*2,18+0,88*0,30+0,79*0,15-0,43*0,24$				6.3			6.3			2.88		
2		4	Подсобное	$2,65*2,17-0,40*0,26$				5.7			5.7			2.88		
2		5	Аудитория	$6,12*5,28$				32.3	32.3					3.51		
2		6	Коридор	$2,70*2,17$				5.9			5.9			3.51		
2		7	Подсобное	$(1,57+1,45)*0,5*6,15+1,02*0,12+1,12*1,05$				10.6			10.6			3.51		
2		8	Туалет	$1,25*0,95$				1.2			1.2			3.51		
2		9	Туалет	$1,26*0,86$				1.1			1.1			3.51		
2		10	Туалет	$1,30*0,85$				1.1			1.1			3.51		
2		11	Туалет	$1,31*0,90$				1.2			1.2			3.51		
2		12	Туалет	$1,32*0,84-0,42*0,27$				1.0			1.0			3.51		
2		13	Аудитория	$(2,84+2,90)*0,5*6,21+1,27*0,26+2,30*0,47-0,17*0,05+(2,22+2,17)*0,5*3,31$				26.5	26.5					3.51		
2		14	Аудитория	$(6,19+6,11)*0,5*8,20+1,87*0,26-2,08*1,38$				48.1	48.1					3.51		
2		15	Подсобное	$2,00*1,29+1,05*0,27$				2.9			2.9			3.51		
2		16	Аудитория	$8,07*6,13$				49.5	49.5					3.51		
2		18	Лестничная клетка	$7,27*2,85$				20.7			20.7			3.51		
2		19	Кабинет	$5,50*2,62$				14.4	14.4					3.51		
2		20	Кабинет	$5,51*5,50$				30.3	30.3					3.51		



ПОЭТАЖНЫЙ ПЛАН

2 этаж



лист А

РТИ  
 Составил техник \_\_\_\_\_ Кузнецов П.А.  
 Руководитель группы \_\_\_\_\_ Носов И.А.  
 Директор филиала \_\_\_\_\_ Сидоров Е.В.  
 План составлен 26.05.2012г.













Прощито  
лист  
Служба  
Україна

Лист  
Даруєць  
скреплено  
і прошито

