

ООО Забпроектстрой

Заказчик – Управление Федеральной службы государственной
регистрации, кадастра и картографии
по Забайкальскому краю

Капитальный ремонт инженерных систем
холодного водоснабжения и водоотведения
административного здания по адресу:
Забайкальский край,
г. Чита, ул. Амурская, д. 15

ПРОЕКТНАЯ ДОКУМЕНТАЦИЯ

Раздел 1 Пояснительная записка

УР-25-24-ПЗ.2

Том 1

2025

ООО Забпроектстрой

Заказчик – Управление Федеральной службы государственной
регистрации, кадастра и картографии
по Забайкальскому краю

Капитальный ремонт инженерных систем
холодного водоснабжения и водоотведения
административного здания по адресу:
Забайкальский край,
г. Чита, ул. Амурская, д. 15

ПРОЕКТНАЯ ДОКУМЕНТАЦИЯ

Раздел 1 Пояснительная записка

УР-25-24-ПЗ.2

Том 1

Директор

Шиндяпин А.В.

2025

Согласовано:

| | |
|-------------|--|
| Рук. гр. ОВ | |
| Рук. гр. ВК | |
| Рук. гр. ЭТ | |

| | |
|--------------|--|
| Взам. Инв. № | |
| Подп. И дата | |
| Инв. № подл. | |

| 1 | 2 | 3 | | | | | | |
|------|---|------|--------|-------|------|---------------|--|------|
| | <p>изымаемого земельного участка, если такие размеры не установлены нормами отвода земель для конкретных видов деятельности, или правилами землепользования и застройки, или проектами планировки, межевания территории, при необходимости изъятия земельного участка.</p> | | | | | | | |
| | <p>ц) сведения о категории земель, на которых располагается (будет располагаться) объект капитального строительства.</p> | | | | | | | |
| | <p>к) сведения о размере средств, требующихся для возмещения убытков правообладателям земельных участков, - в случае их изъятия во временное и (или) постоянное пользование.</p> | | | | | | | |
| | <p>л) сведения об использованных в проекте изобретениях, результатах проведенных патентных исследований.</p> | | | | | | | |
| | <p>м) технико-экономические показатели проектируемых объектов капитального строительства.</p> | | | | | | | |
| | <p>н) сведения о наличии разработанных и согласованных специальных технических условий - в случае необходимости разработки таких условий.</p> | | | | | | | |
| | <p>о) данные о проектной мощности объекта капитального строительства, значимости объекта капитального строительства для поселений (муниципального образования), а также о численности работников и их профессионально - квалификационном составе, числе рабочих мест (кроме жилых зданий) и другие данные, характеризующие объект капитального строительства.</p> | | | | | | | |
| | <p>п) сведения о компьютерных программах, которые использовались при выполнении расчетов конструктивных элементов зданий, строений и сооружений.</p> | | | | | | | |
| | <p>р) обоснование возможности осуществления строительства объекта капитального строительства по этапам строительства с выделением этих этапов (при</p> | | | | | | | |
| Изм. | Кол.уч. | Лист | № док. | Подп. | Дата | УР-25-24-ПЗ.С | | Лист |
| | | | | | | | | 2 |

| 1 | 2 | 3 |
|---|--|---|
| | <p>необходимости).</p> <p>с) сведения о предполагаемых затратах, связанных со сносом зданий и сооружений, переселением людей, переносом сетей инженерно-технического обеспечения (при необходимости).</p> | |
| | <p>т) заверение проектной организации о том, что проектная документация разработана в соответствии с градостроительным планом земельного участка, заданием на проектирование, градостроительным регламентом, документами об использовании земельного участка для строительства (в случае если на земельный участок не распространяется действие градостроительного регламента или в отношении его не устанавливается градостроительный регламент), техническими регламентами, в том числе устанавливающими требования по обеспечению безопасной эксплуатации зданий, строений, сооружений и безопасного использования прилегающих к ним территорий, и с соблюдением технических условий.</p> | |
| | Приложение №1 к договору. | |

Согласовано:

Рук. гр. ОВ
Рук. гр. ВК
Рук. гр. ЭТ

Взам. Инв. №

Подп. И дата

Инв. № подл.

| | | | | | |
|------|---------|------|--------|-------|------|
| Изм. | Кол.уч. | Лист | № док. | Подп. | Дата |
| | | | | | |

УР-25-24-ПЗ.С

Лист

3

Пояснительная записка

Текстовая часть

Общие данные

а) реквизиты документа, на основании которого принято решение о разработке проектной документации.

- Договор № УР-25-24 от 03.02.2025 на оказание услуг по разработке проектно-сметной документации по капитальному ремонту систем отопления, водоснабжения, канализации в здании, расположенном по адресу: Забайкальский край, г. Чита, ул. Амурская, 15.

б) исходные данные и условия для подготовки проектной документации на объект капитального строительства.

Данная проектная документация разработана на основании следующих условий и исходных данных:

- Приложение №1 к договору № УР-25-24 – Техническое задание на разработку проектной документации на капитальный ремонт систем отопления, водоснабжения, канализации в здании, расположенном по адресу: Забайкальский край, г. Чита, ул. Амурская, 15

в) сведения о функциональном назначении объекта капитального строительства, состав и характеристики производства, номенклатуру выпускаемой продукции (работ, услуг).

Объект капитального ремонта представляет собой системы холодного водоснабжения и канализации пятиэтажного здания, с подвалом. Функциональное назначение здания – административное.

г) сведения о потребности объекта капитального строительства в топливе, газе, воде и электрической энергии.

В объеме выполняемых работ по разработке проектной документации капитальный ремонт эксплуатационные потребности существующего объекта в энергетических ресурсах не изменяются и не рассматриваются.

| | | |
|--------------|-------------|--|
| Согласовано: | Рук. гр. ОВ | |
| | Рук. гр. ВК | |
| | Рук. гр. ЭТ | |
| Взам. Инв. № | | |
| Подл. И дата | | |
| Инв. № подл. | | |

| | | | | | | | | | |
|------------|---------|----------|--------|-------|------|---|--------------------|------|--------|
| | | | | | | УР-25-24-ПЗ.2 | | | |
| Изм. | Кол.уч. | Лист | № док. | Подр. | Дата | Капитальный ремонт инженерных систем холодного водоснабжения и водоотведения административного здания по адресу: Забайкальский край, г. Чита, ул. Амурская, д. 15 | Стадия | Лист | Листов |
| Разработал | | Шиндяпин | | | | | П | 1 | 4 |
| | | | | | | | ООО Забпроектстрой | | |

м) технико-экономические показатели проектируемых объектов капитального строительства.

Технико-экономические показатели инженерной системы:

- количество этажей – 5

- общая площадь здания – 4 176 м²

Стоимость капитального ремонта – _____ тыс. руб.

н) сведения о наличии разработанных и согласованных специальных технических условий – в случае необходимости разработки таких условий.

Специальные технические условия не разрабатываются и не используются.

о) данные о проектной мощности объекта капитального строительства, значимости объекта капитального строительства для поселений (муниципального образования), а также о численности работников и их профессионально – квалификационном составе, числе рабочих мест (кроме жилых зданий) и другие данные, характеризующие объект капитального строительства.

Не требуется. Объект производственного назначения.

п) сведения о компьютерных программах, которые использовались при выполнении расчетов конструктивных элементов зданий, строений и сооружений.

Не использовались

р) обоснование возможности осуществления строительства объекта капитального строительства по этапам строительства с выделением этих этапов (при необходимости).

Не требуется. Капитальный ремонт систем холодного водоснабжения и канализации здания выполняется в один этап. При невозможности заказчиком выполнения работ из-за недостатка финансовых средств необходимо дополнительно разработать проектное решение на выделение этапов.

с) сведения о предполагаемых затратах, связанных со сносом зданий и сооружений, переселением людей, переносом сетей инженерно-технического обеспечения (при необходимости).

Не выполняется.

| | | | | | |
|--------------|--------------|--------------|--|--|--|
| Согласовано: | Рук. гр. ОБ | | | | |
| | Рук. гр. ВК | | | | |
| | Рук. гр. ЭТ | | | | |
| Инв. № подл. | Подп. И дата | Взам. Инв. № | | | |

| | | | | | | | |
|------|---------|------|--------|-------|------|---------------|------|
| Изм. | Кол.уч. | Лист | № док. | Подп. | Дата | УР-25-24-ПЗ.2 | Лист |
| | | | | | | | 3 |

м) заверение проектной организации о том, что проектная документация разработана в соответствии с градостроительным планом земельного участка, заданием на проектирование, градостроительным регламентом, документами об использовании земельного участка для строительства (в случае если на земельный участок не распространяется действие градостроительного регламента или в отношении его не устанавливается градостроительный регламент), техническими регламентами, в том числе устанавливающими требования по обеспечению безопасной эксплуатации зданий, строений, сооружений и безопасного использования прилегающих к ним территорий, и с соблюдением технических условий.

Проектная документация разработана в соответствии с заданием на проектирование, техническими регламентами, в том числе устанавливающими требования по обеспечению безопасной эксплуатации зданий, строений, сооружений и безопасного использования прилегающих к ним территорий, и с соблюдением технических условий.

| Идентификация здания по следующим признакам: | |
|--|---|
| 1) Назначение | Административное |
| 2) Принадлежность к объектам транспортной инфраструктуры и к другим объектам, функционально-технологические особенности которых влияют на их безопасность | Общероссийский классификатор основных фондов ОК 013-2014 код 100.00.20.12 |
| 3) Возможность опасных природных процессов и явлений и техногенных воздействий на территории, на которой будут осуществляться строительство, реконструкция и эксплуатация здания | Сейсмичность района строительства согласно карт ОСР - 2015 - 6 баллов (карта А). |
| 4) Принадлежность к опасным производственным объектам | Объект капитального ремонта в соответствии с Приложением 1 к Федеральному закону от 21 июля 1997 №116-ФЗ о промышленной безопасности опасных производственных объектов не относится к опасным производственным объектам, не является опасным производственным объектом. |
| 5) Пожарная и взрывопожарная опасность | Класс конструктивной пожарной опасности - СЗ. |

Согласовано:

| | |
|-------------|--|
| Рук. гр. ОБ | |
| Рук. гр. ВК | |
| Рук. гр. ЭТ | |

Взам. Инв. №

Подп. И дата

Инв. № подл.

| | | | | | | | |
|------|---------|------|--------|-------|------|---------------|------|
| Изм. | Кол.уч. | Лист | № док. | Подп. | Дата | УР-25-24-ПЗ.2 | Лист |
| | | | | | | | 4 |

| | |
|---|--|
| | Класс функциональной пожарной опасности - Ф 1.3 |
| 6) Наличие помещений с постоянным пребыванием людей | Есть |
| 7) Уровень ответственности | КС-2 по ГОСТ Р 54257-2010; 2-й (нормальный) по №384-ФЗ. |
| 8) Срок эксплуатации здания и его частей | Срок эксплуатации здания составляет 50 лет (с момента ввода в эксплуатацию). Срок эксплуатации частей здания до проведения капитального ремонта - не менее 25 лет (с момента ввода в эксплуатацию). |
| 9) Показатели энергетической эффективности | В объеме выполняемых работ по разработке проектной документации эксплуатационные потребности существующего объекта в энергетических ресурсах не изменяются и не рассматриваются |

Согласовано:

| | |
|-------------|--|
| Рук. гр. ОВ | |
| Рук. гр. ВК | |
| Рук. гр. ЭТ | |

Взам. Инв. №

Подп. И дата

Инв. № подл.

| | | | | | |
|------|---------|------|--------|-------|------|
| Изм. | Кол.уч. | Лист | № док. | Подп. | Дата |
| | | | | | |

УР-25-24-ПЗ.2

Лист

5

ООО Забпроектстрой

Заказчик – Управление Федеральной службы государственной
регистрации, кадастра и картографии
по Забайкальскому краю

Капитальный ремонт инженерных систем
холодного водоснабжения и водоотведения
административного здания по адресу:
Забайкальский край,
г. Чита, ул. Амурская, д. 15

ПРОЕКТНАЯ ДОКУМЕНТАЦИЯ

Раздел 5 Сведения об инженерном оборудовании, о сетях
инженерно-технического обеспечения, перечень
инженерно-технических мероприятий, содержание
технологических решений

УР-25-24-ИОС.2

Том 2

2025

ООО Забпроектстрой

Заказчик – Управление Федеральной службы государственной
регистрации, кадастра и картографии
по Забайкальскому краю

Капитальный ремонт инженерных систем
холодного водоснабжения и водоотведения
административного здания по адресу:
Забайкальский край,
г. Чита, ул. Амурская, д. 15

ПРОЕКТНАЯ ДОКУМЕНТАЦИЯ

Раздел 5 Сведения об инженерном оборудовании, о сетях
инженерно-технического обеспечения, перечень
инженерно-технических мероприятий, содержание
технологических решений

УР-25-24-ИОС.2

Том 2

Директор

Шиндяпин А.В.

2025

Содержание


| Обозначение | Наименование | Примечание |
|----------------|-------------------------------|------------|
| 1 | 2 | 3 |
| УР-25-24-ИОС.С | Содержание | |
| УР-25-24-СП | Состав проектной документации | |
| УР-25-24-ИОС.2 | Текстовая часть | |
| УР-25-24-ИОС.2 | Графическая часть | |
| | | |

Согласовано:

| | | |
|-------------|--|--|
| Рук. гр. ОВ | | |
| Рук. гр. ВК | | |
| Рук. гр. ЭТ | | |

| | |
|--------------|--|
| Взам. Инв. № | |
| Подп. И дата | |

| | |
|--------------|--|
| Инв. № подл. | |
|--------------|--|

| | | | | | |
|----------------|----------|---|--------|-------|------|
| УР-25-24-ИОС.2 | | | | | |
| Изм. | Кол.чч. | Лист | № док. | Подп. | Дата |
| | | | | | |
| Разработал | Шиндяпин |  | | | |
| | | | | | |
| | | | | | |

Содержание

| | | |
|--------|------|--------|
| Стадия | Лист | Листов |
| П | 1 | 1 |

ООО Забпроектстрой


1 Состав проектной документации

| Номер тома | Обозначение | Наименование | Примечание |
|------------|--------------|--|------------|
| 1 | 2 | 3 | 4 |
| 1 | УР-25-24-ПЗ | Раздел 1 "Пояснительная записка" | |
| 2 | УР-25-24-ИОС | Раздел 5 Сведения об инженерном оборудовании, о сетях инженерно-технического обеспечения, перечень инженерно-технических мероприятий, содержание технологических решений | |
| 3 | УР-25-24-СМ | Раздел 11 "Смета на капитальный ремонт объектов капитального строительства" | |

Согласовано:

| | | |
|--|--|--|
| | | |
| | | |
| | | |

| | | |
|--|--|--|
| | | |
| | | |
| | | |

| | | | | | |
|--------------------|---------|----------|--------|---|--------|
| УР-25-24-СП | | | | | |
| Изм. | Кол.уч. | Лист | Недок. | Подп. | Дата |
| | | Шиндяпин | |  | |
| Состав проекта | | | | | |
| | | | Стадия | Лист | Листов |
| | | | П | 1 | 1 |
| ООО Забпроектстрой | | | | | |

Текстовая часть

Общие данные

- а) сведения о существующих и проектируемых источниках водоснабжения;
источник водоснабжения существующий – от сетей АО Водоканал–Чита
- б) сведения о существующих и проектируемых зонах охраны источников питьевого водоснабжения, водоохраных зонах;
в данном разделе проекта не рассматриваются.
- в) описание и характеристика системы водоснабжения и ее параметров;
Источником водоснабжения является городской водопровод, от наружных существующих от сетей АО Водоканал–Чита, труба стальная Ду 50мм. Внутренние трубопроводы выполняются из полипропиленовых труб.
Подача воды на нужды холодного водоснабжения, осуществляется от существующих вводов. Существующая система хоз.-питьевого водоснабжения – с нижней разводкой магистральных трубопроводов.
Проектом предусматривается полная замена системы хоз.-питьевого водоснабжения.
Границей между наружной и внутренней сетью, для систем водоснабжения, является наружная стена дома.
- г) сведения о расчетном (проектном) расходе воды на хозяйственно-питьевые нужды, в том числе на автоматическое пожаротушение и техническое водоснабжение, включая оборотное;
Расчетный расход воды на хозяйственно-питьевые нужды жилого дома определен в соответствии с требованиями СП 30.13330.2016 и составляет 2,016 м³/сут.
- д) сведения о расчетном (проектном) расходе воды на производственные нужды – для объектов производственного назначения;
данные отсутствуют
- е) сведения о фактическом и требуемом напоре в сети водоснабжения, проектных решениях и инженерном оборудовании, обеспечивающих создание требуемого напора воды;
инженерное оборудование для создания напора не требуется
- ж) сведения о материалах труб систем водоснабжения и мерах по их защите от агрессивного воздействия грунтов и грунтовых вод;
замена наружных трубопроводов не предусмотрена
- з) сведения о качестве воды;
Качество хозяйственно-питьевого водопровода (привозной воды) должно соответствовать требованиям СанПиН 2.1.4.1074–01 «Питьевая вода. Гигиенические требования к качеству централизованных систем питьевого

Согласовано:

| | |
|-------------|--|
| Рук. гр. ОВ | |
| Рук. гр. ВК | |
| Рук. гр. ЭТ | |

Взам. Инв. №

Подл. И дата

Инв. № подл.

| Изм. | Кол.уч. | Лист | № док. | Подп. | Дата |
|------|---------|----------|--------|-------|------|
| | | Шиндяпин | | | |
| | | | | | |
| | | | | | |
| | | | | | |

УР-25-24-ИОС.2

Капитальный ремонт инженерных систем холодного водоснабжения и водоотведения административного здания по адресу: Забайкальский край, г. Чита, ул. Амурская, д. 15

| Стадия | Лист | Листов |
|--------|------|--------|
| П | 1 | 2 |

ООО Забпроектстрой

используемых энергетических ресурсов (за исключением зданий, строений, сооружений, на которые требования энергетической эффективности и требования оснащённости их приборами учёта используемых энергетических ресурсов не распространяются); (Дополнен – Постановление Правительства Российской Федерации от 08.09.2017 № 1081)

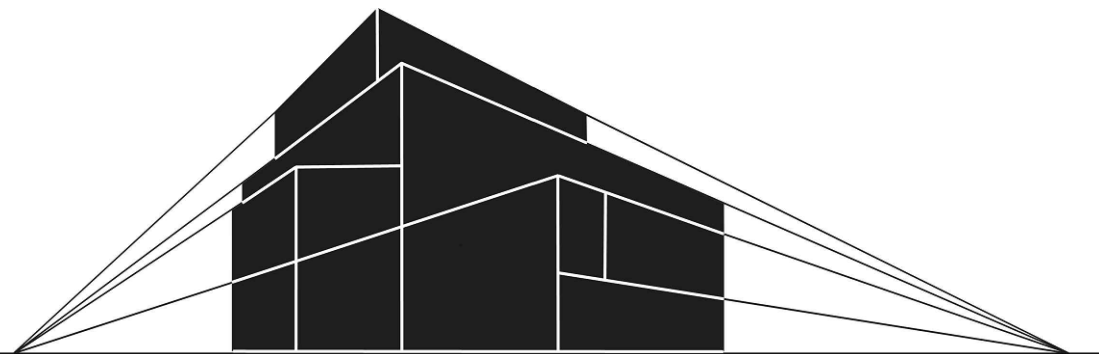
данным проектом не предусмотрено

п2) описание мест расположения приборов учёта используемой холодной и горячей воды и устройств сбора и передачи данных от таких приборов; (Дополнен – Постановление Правительства Российской Федерации от 08.09.2017 № 1081)

В данном проекте установка приборов учёта не предусматривается.

| | | | | | |
|--------------|--------------|--------------|--|--|--|
| Согласовано: | Рук. гр. ОВ | | | | |
| | Рук. гр. ВК | | | | |
| | Рук. гр. ЭТ | | | | |
| Инв. № подл. | Подп. И дата | Взам. Инв. № | | | |

| | | | | | | | |
|------|---------|------|--------|-------|------|----------------|------|
| Изм. | Кол.чч. | Лист | № док. | Подп. | Дата | УР-25-24-ИОС.2 | Лист |
| | | | | | | | 3 |



Общество с ограниченной ответственностью "Забпроектстрой"

Свидетельство СРО: СРО-П-046-09112009

ООО «ЗАБПРОЕКТСТРОЙ»

Заказчик: Управление Федеральной службы государственной регистрации,
кадастра и картографии по Забайкальскому краю

Наименование: Капитальный ремонт инженерных систем холодного водоснабжения и водоотведения

Адрес объекта: Забайкальский край, г. Чита, ул. Амурская, дом №15

Стадия Рабочая документация
Раздел ИОС

Шифр УР-25-24-ИОС.2

Директор Шиндяпин А.В.

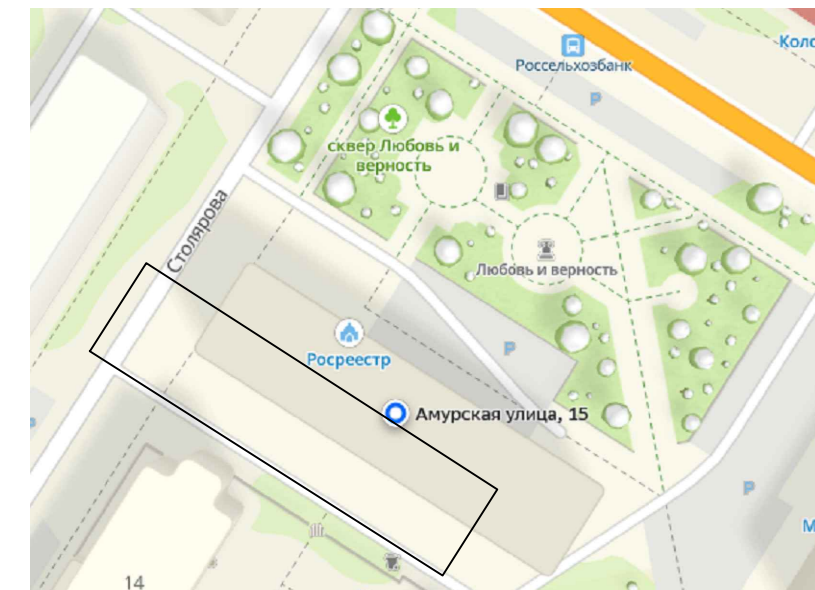
Чита 2025г.

Ведомость ссылочных и прилагаемых документов

| Лист | Наименование | Прим. |
|------|--|-------|
| 1 | 2 | 3 |
| 1 | Общие данные | |
| 2 | Общие данные (продолжение) | |
| 3 | Схема системы холодного водоснабжения подвала | |
| 4 | Схема системы холодного водоснабжения 1 этажа, 2 этажа | |
| 5 | Схема системы холодного водоснабжения 3 этажа, 4 этажа | |
| 6 | Узел ввода системы холодного водоснабжения | |
| 7 | АксонOMETрическая схема системы холодного водоснабжения В1 | |
| 8 | Схема системы водоотведения подвала, 1 этажа | |
| 9 | Схема системы водоотведения 2 этажа, 3 этажа | |
| 10 | Схема системы водоотведения 4 этажа, 5 этажа | |
| 11 | АксонOMETрическая схема системы водоотведения К1 | |
| 12 | Спецификация | |
| 13 | Спецификация | |
| 14 | Спецификация | |
| 15 | Спецификация | |
| 16 | Спецификация | |

| Обозначение | Наименование | Примечание |
|------------------------|--|------------|
| | <u>Ссылочные документы</u> | |
| Серия 5.900-7 | Опорные конструкции и средства крепления трубопроводов внутренних санитарно-технических систем | |
| Серия 4.904-69 | Детали крепления сантехприборов и трубопроводов | |
| ГОСТ 40-107-2003 | Проектирование, монтаж и эксплуатация систем внутренней канализации из полипропиленовых труб | |
| № 123-ФЗ от 22.07.2018 | “Технический регламент о требованиях пожарной безопасности” | |
| | <u>Прилагаемые документы</u> | |
| УР-25-24-ИОС.1 | Спецификация оборудования | 5 листов |

Ситуационный план-схема



Технические решения, принятые в рабочих чертежах, соответствуют требованиям экологических, санитарно-гигиенических, противопожарных и других норм, действующих на территории Российской Федерации и обеспечивают безопасную для жизни и здоровья людей эксплуатацию объекта при соблюдении предусмотренных рабочими чертежами мероприятий.

| УР-25-24-ИОС.2 | | | | | |
|--|----------|------|------|-----------|------|
| Забайкальский край, г. Чита, ул. Амурская, дом №15 | | | | | |
| Изм | Кол. | Лист | № д. | Подпись | Дата |
| | | | | | |
| ГИП | | | | | |
| Разработал | Шиндяпин | | | | |
| Норм.контр. | | | | | |
| Капитальный ремонт инженерных систем холодного водоснабжения и водоотведения | | | | Стадия | Лист |
| Общие данные | | | | Р | 1 |
| | | | | Листов | 11 |
| | | | | ООО "ЗПС" | |

Согласовано

Инв. № подл. Подпись и дата. Взам. инв. №

Схема системы теплоснабжения 1 этажа

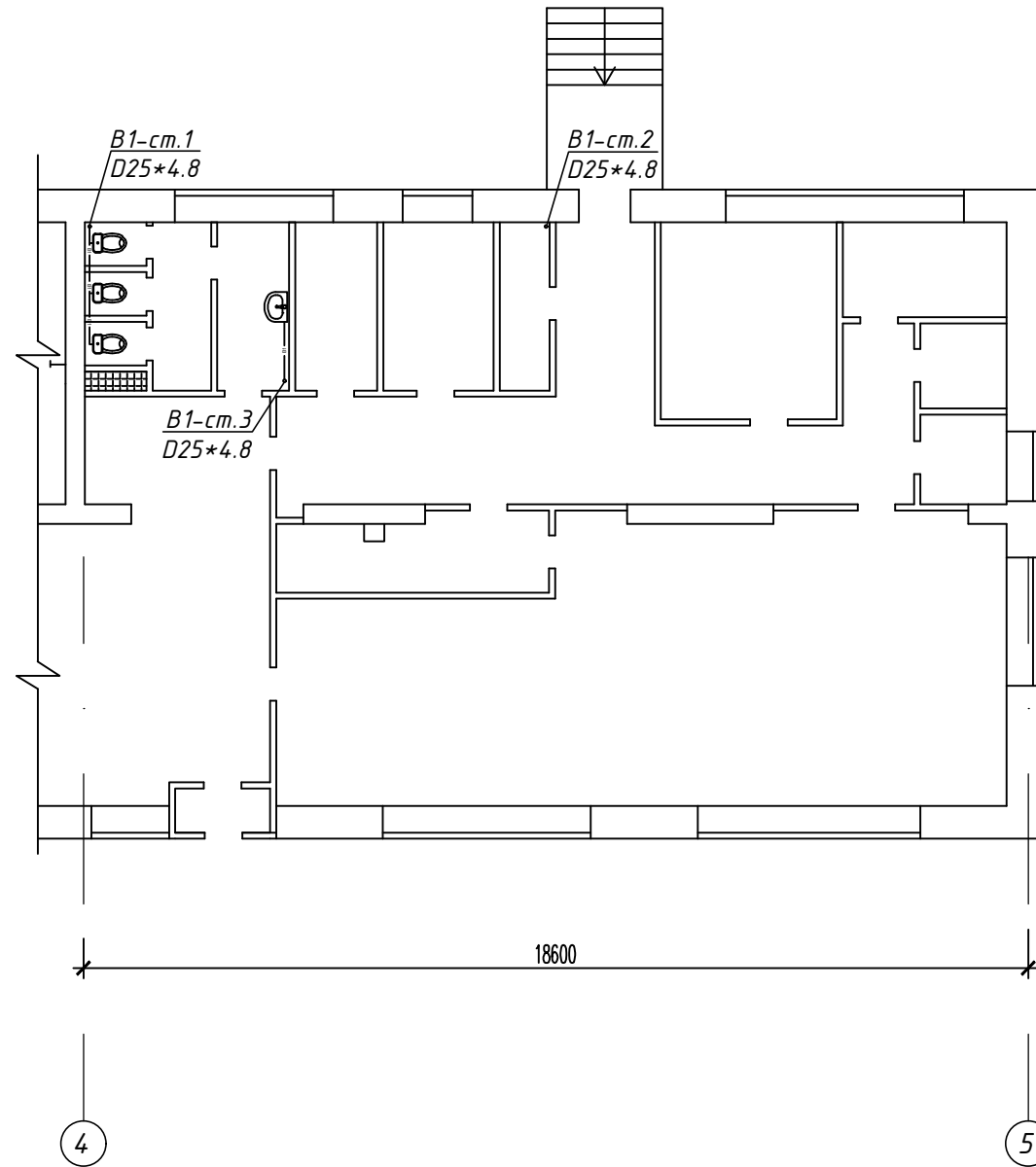
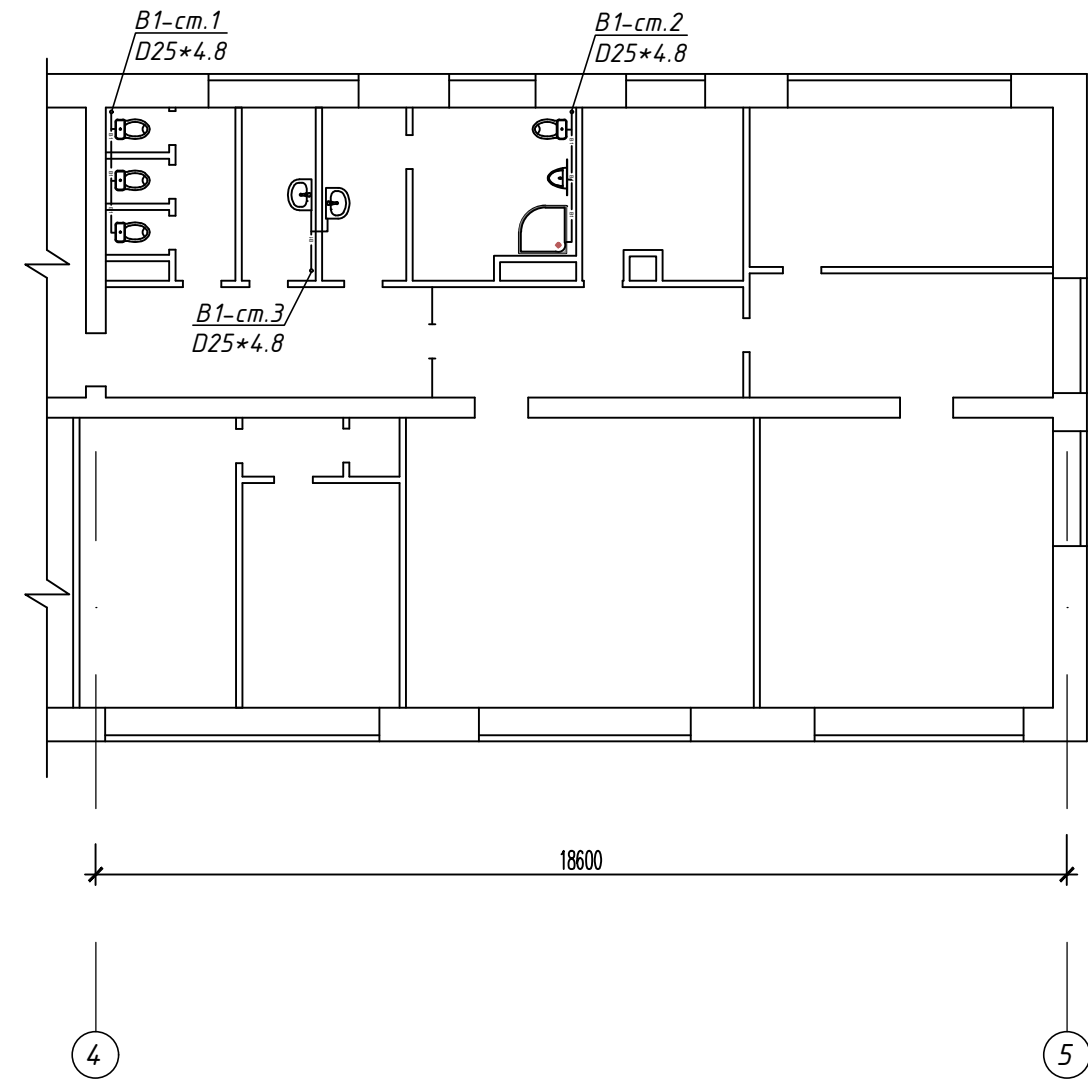
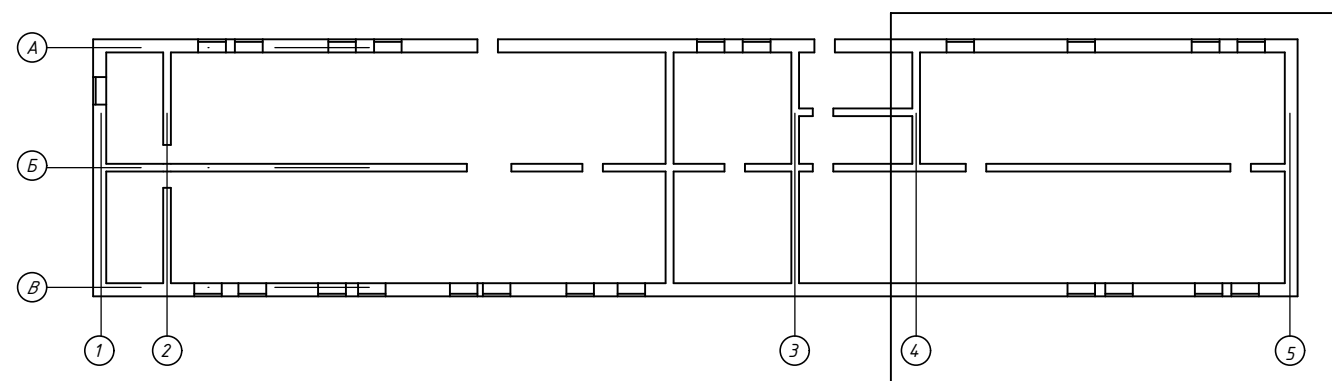


Схема системы теплоснабжения 2 этажа



Блок-схема здания



| | | | | | | | | | |
|---------------------|------|------|------|---------|------|--|--------|------|--------|
| | | | | | | УР-25-24-ИОС.2 | | | |
| | | | | | | Забайкальский край, г. Чита, ул. Амурская, дом №15 | | | |
| Изм | Кол. | Лист | № д. | Подпись | Дата | Капитальный ремонт инженерных систем холодного водоснабжения и водоотведения | Стадия | Лист | Листов |
| | | | | | | | Р | 4 | 11 |
| ГИП | | | | | | Схема системы холодного водоснабжения 1, 2 этажа | | | |
| Разработал Шиндяпин | | | | | | ООО "ЗПС" | | | |
| Норм.контр. | | | | | | | | | |

Согласовано

Инв. N подл. Подпись и дата
Взам. инв. N

Схема системы теплоснабжения 3 этажа

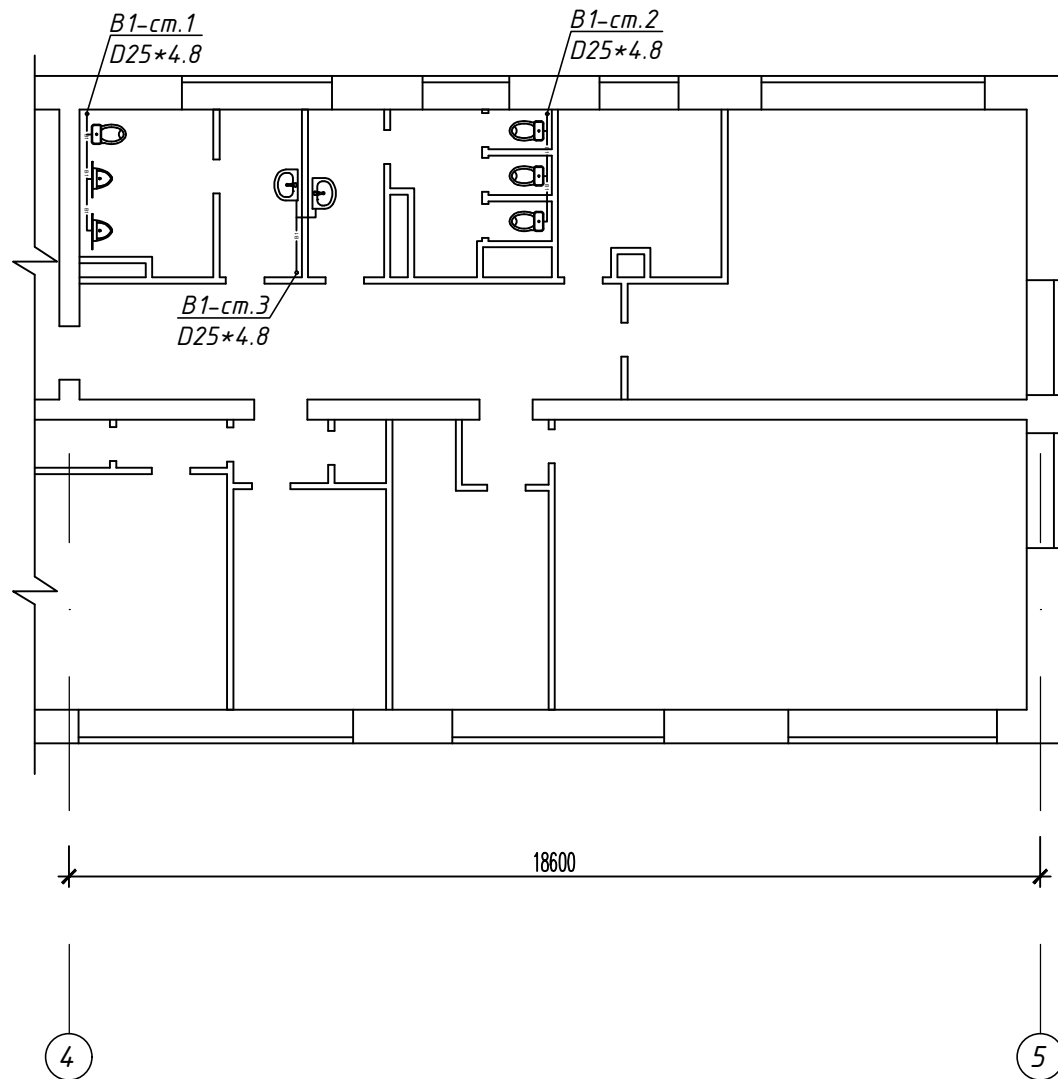
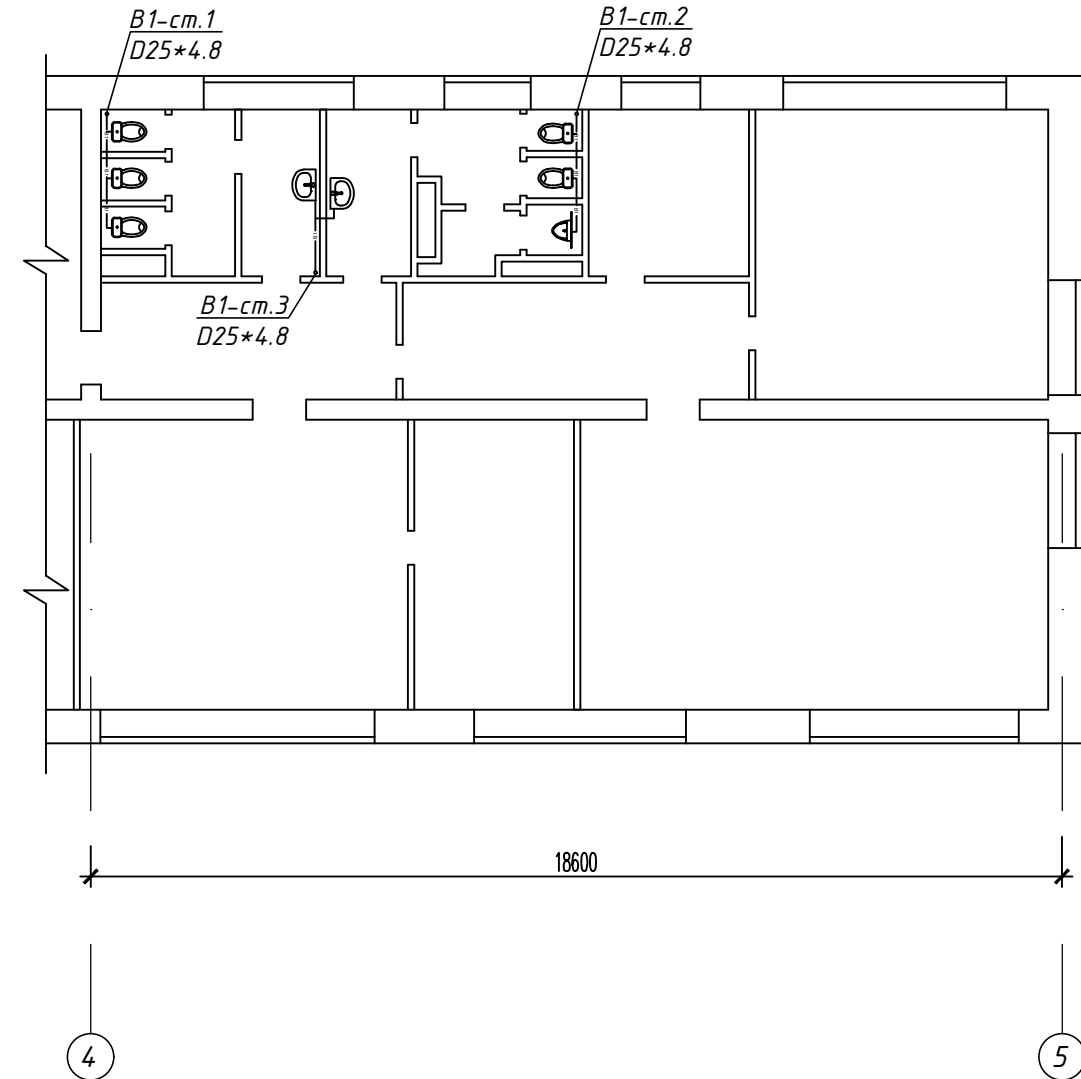
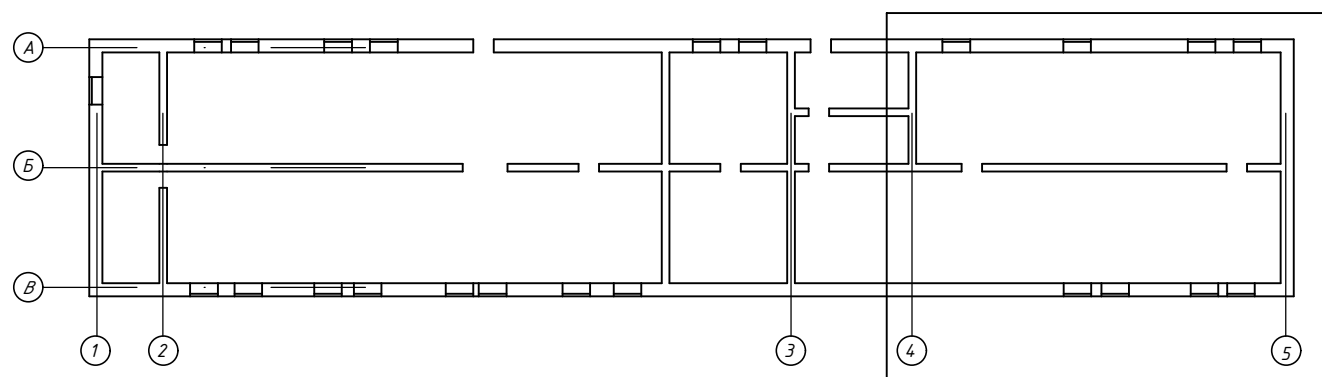


Схема системы теплоснабжения 4 этажа



Блок-схема здания

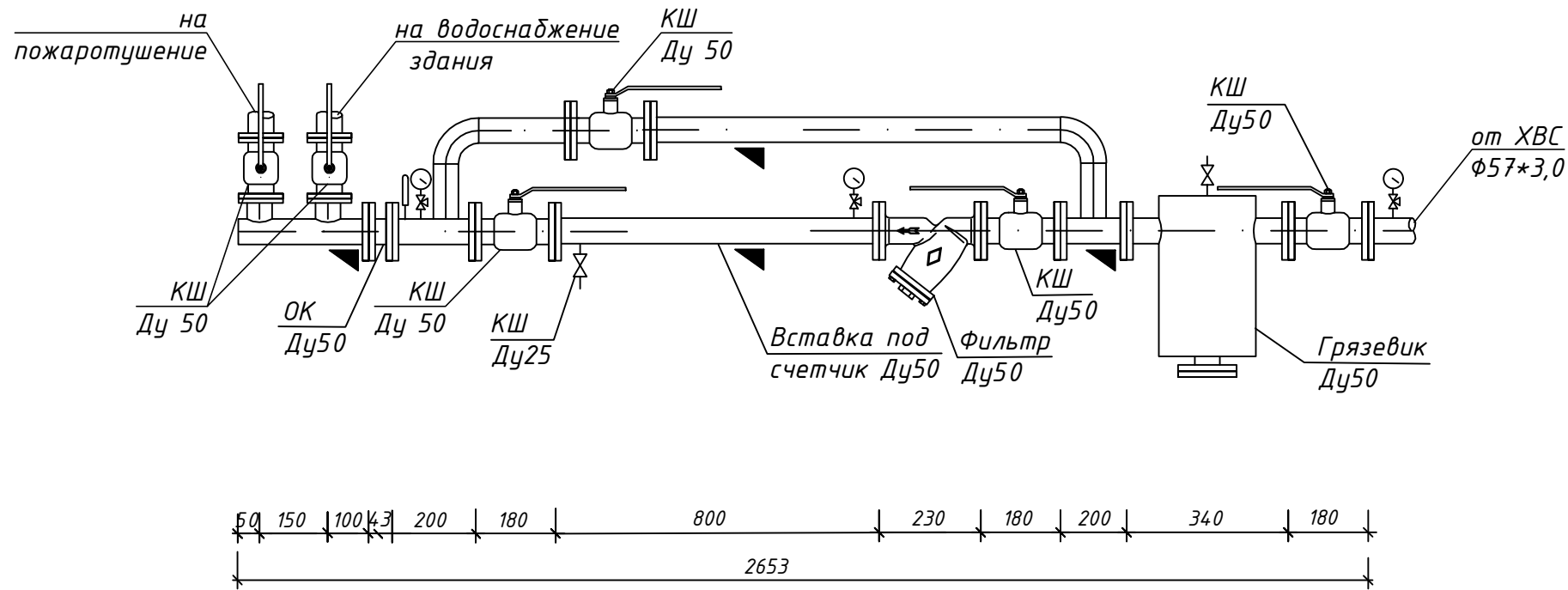


| | | | | | | | | | |
|---------------------|------|------|------|---------|------|--|--------|------|--------|
| | | | | | | УР-25-24-ИОС.2 | | | |
| | | | | | | Забайкальский край, г. Чита, ул. Амурская, дом №15 | | | |
| Изм | Кол. | Лист | № д. | Подпись | Дата | Капитальный ремонт инженерных систем холодного водоснабжения и водоотведения | Стадия | Лист | Листов |
| | | | | | | | Р | 5 | 11 |
| ГИП | | | | | | Схема системы холодного водоснабжения 3, 4 этажа | | | |
| Разработал Шиндяпин | | | | | | ООО "ЗПС" | | | |
| Норм.контр. | | | | | | | | | |

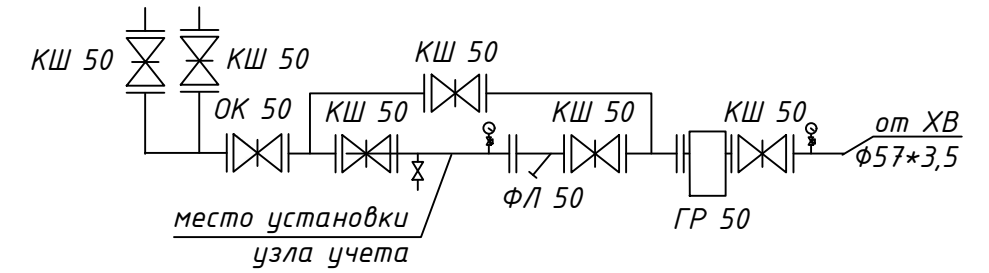
Согласовано

Инв. N подл. Подпись и дата. Взам. инв. N

Монтажный чертеж узла ввода холодного водоснабжения

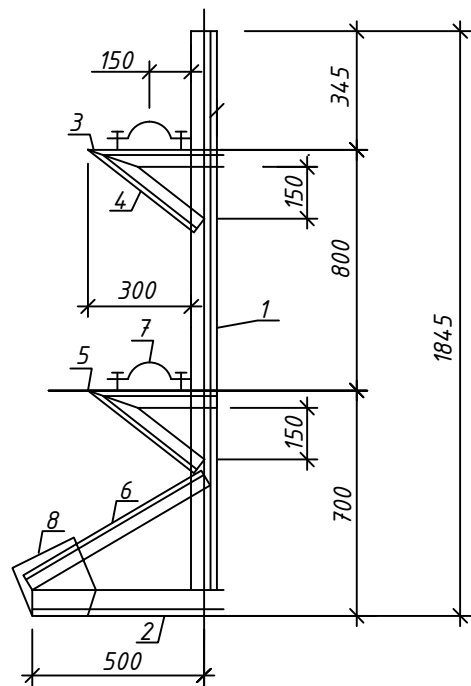


Принципиальная схема узла ввода



Спецификация стойки для крепления узла ввода

Стойки для крепления узла ввода



| Поз. | Обозначение | Наименование | Кол. шт | Масса. кг | Прим. |
|------|----------------------------------|---------------------------|---------|-----------|-----------|
| 1 | ГОСТ 8509-86 | L 75*6; l=1700 | 1 | 11.71 | |
| 2 | -//- | L 75*6; l=500 | 1 | 3.45 | |
| 3 | -//- | L 50*5; l=375 | 1 | 1.41 | |
| 4 | -//- | L 50*5; l=390 | 2 | 2.94 | общий вес |
| 5 | -//- | L 50*5; l=375 | 1 | 1.41 | |
| 6 | -//- | L 50*5; l=600 | 1 | 2.26 | |
| 7 | ГОСТ 19903-74* | Хомут 25*4; l=200 | 2 | 0.31 | общий вес |
| 8 | -//- | Косынка 150*5; l=200 | 1 | 1.18 | |
| | ГОСТ 7598-70, 5927-70* 11371-78* | Болт, гайка, шайба M10*30 | по 4 | 0.06 | |
| | | Итого: | | 24.73 | |

| | | | | | |
|--|----------|------|------|-----------|------|
| УР-25-24-ИОС.2 | | | | | |
| Забайкальский край, г. Чита, ул. Амурская, дом №15 | | | | | |
| Изм | Кол. | Лист | № д. | Подпись | Дата |
| ГИП | | | | | |
| Разработал | Шиндяпин | | | | |
| Норм.контр. | | | | | |
| Капитальный ремонт инженерных систем холодного водоснабжения и водоотведения | | | | Стадия | Лист |
| | | | | Р | 6 |
| | | | | Листов | 11 |
| Узел ввода системы холодного водоснабжения | | | | ООО "ЗПС" | |

Примечание:

1. Изготовление стоек выполнить с помощью сварки. Сварку производить электродами Э-42, высота шва 5 мм.
2. Материал стальных конструкций В СТ.Экп ГОСТ380-94
3. Материал в спецификации посчитан на 1 стойку, требуется 3 стоек.

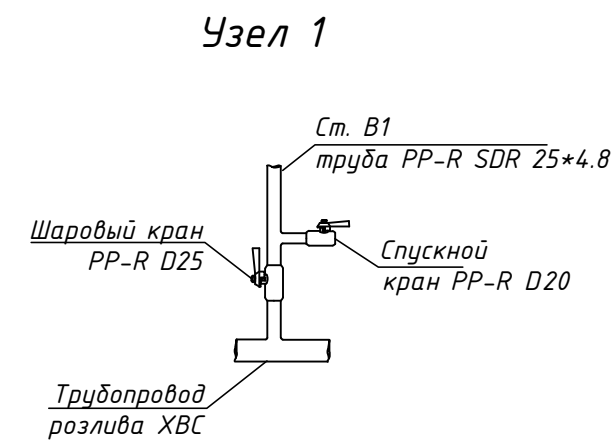
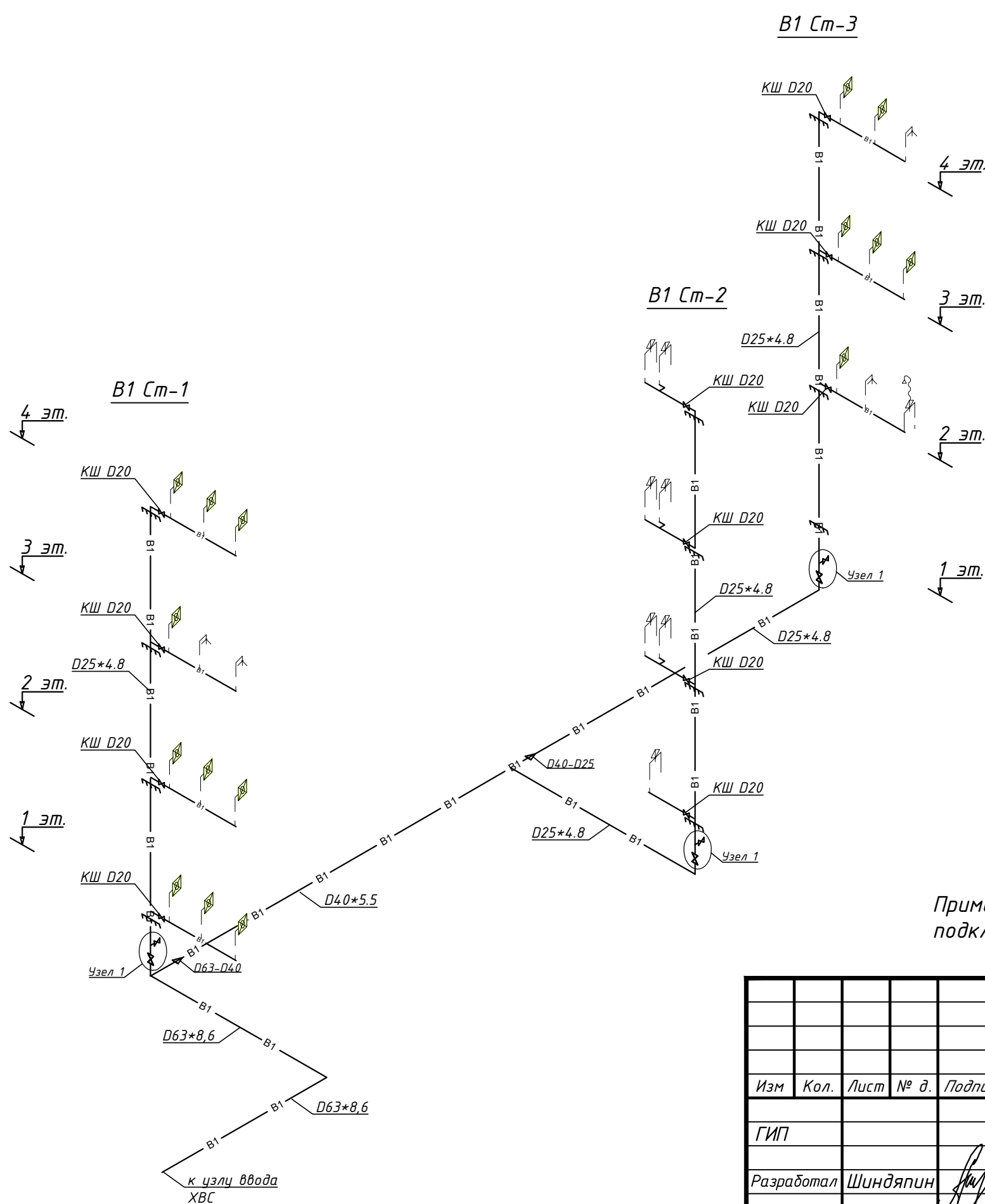
Согласовано

Взам. инв. №

Подпись и дата

Инв. № подл.

АксонOMETрическая схема системы холодного водоснабжения В1



| Условное обозначение | Наименование |
|----------------------|-------------------------------------|
| | Унитаз |
| | Писсуар |
| | Смеситель для умывальника |
| | Смеситель для душа на гибком шланге |

Примечание: При установке смесителей предусмотреть подключение к электроводоподогревателю.

Согласовано

Инв. N подл. Подпись и дата

Взам. инв. N

| | | | | | | | | | |
|---------------------|------|------|------|---------|------|--|-----------|------|--------|
| | | | | | | УР-25-24-ИОС.2 | | | |
| | | | | | | Забайкальский край, г. Чита, ул. Амурская, дом №15 | | | |
| Изм | Кол. | Лист | № д. | Подпись | Дата | Капитальный ремонт инженерных систем холодного водоснабжения и водоотведения | Стадия | Лист | Листов |
| | | | | | | | Р | 7 | 11 |
| ГИП | | | | | | Аксонометрическая схема системы холодного водоснабжения В1 | ООО "ЗПС" | | |
| Разработал Шиндяпин | | | | | | | | | |
| Норм.контр. | | | | | | | | | |

Схема системы водоотведения подвала

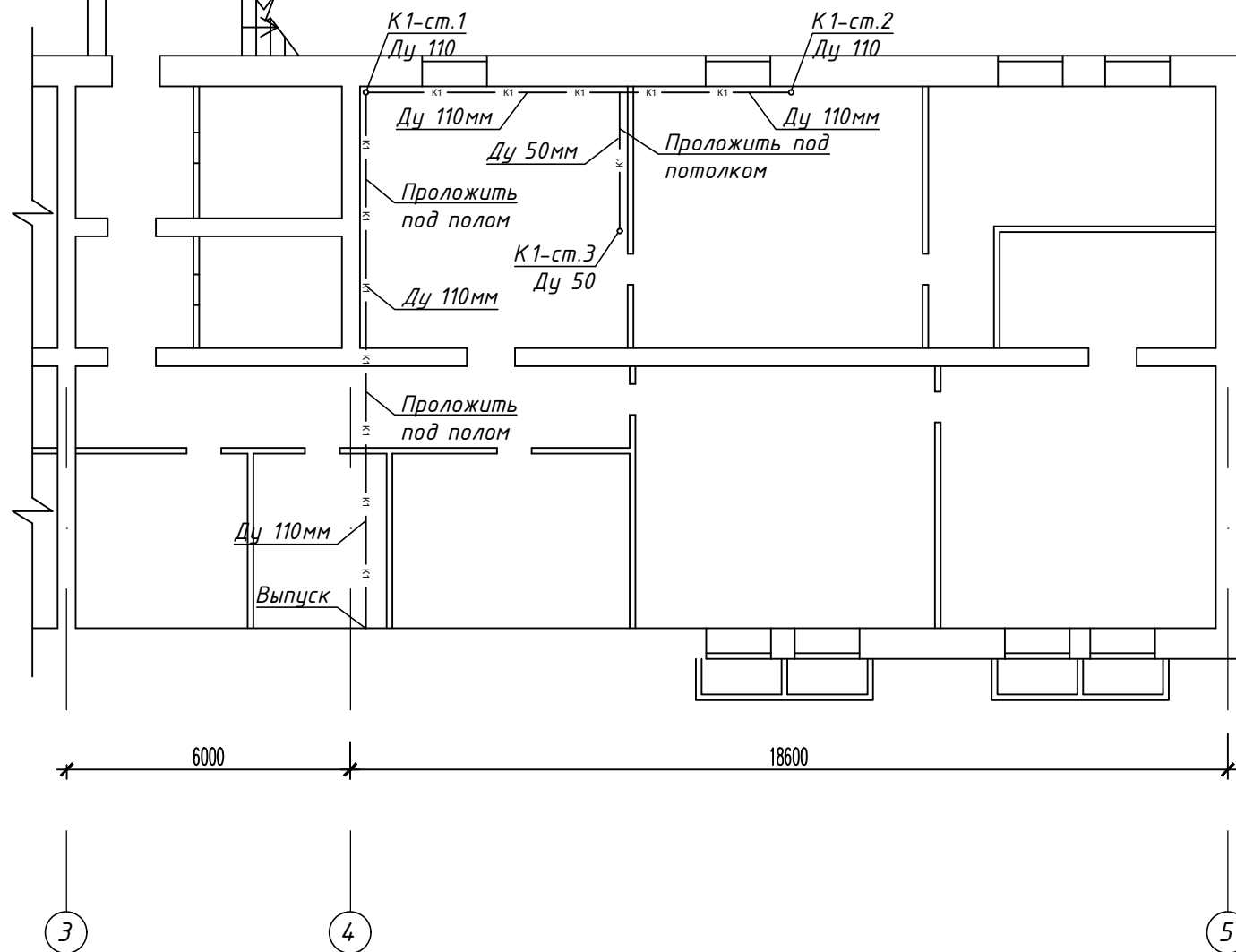
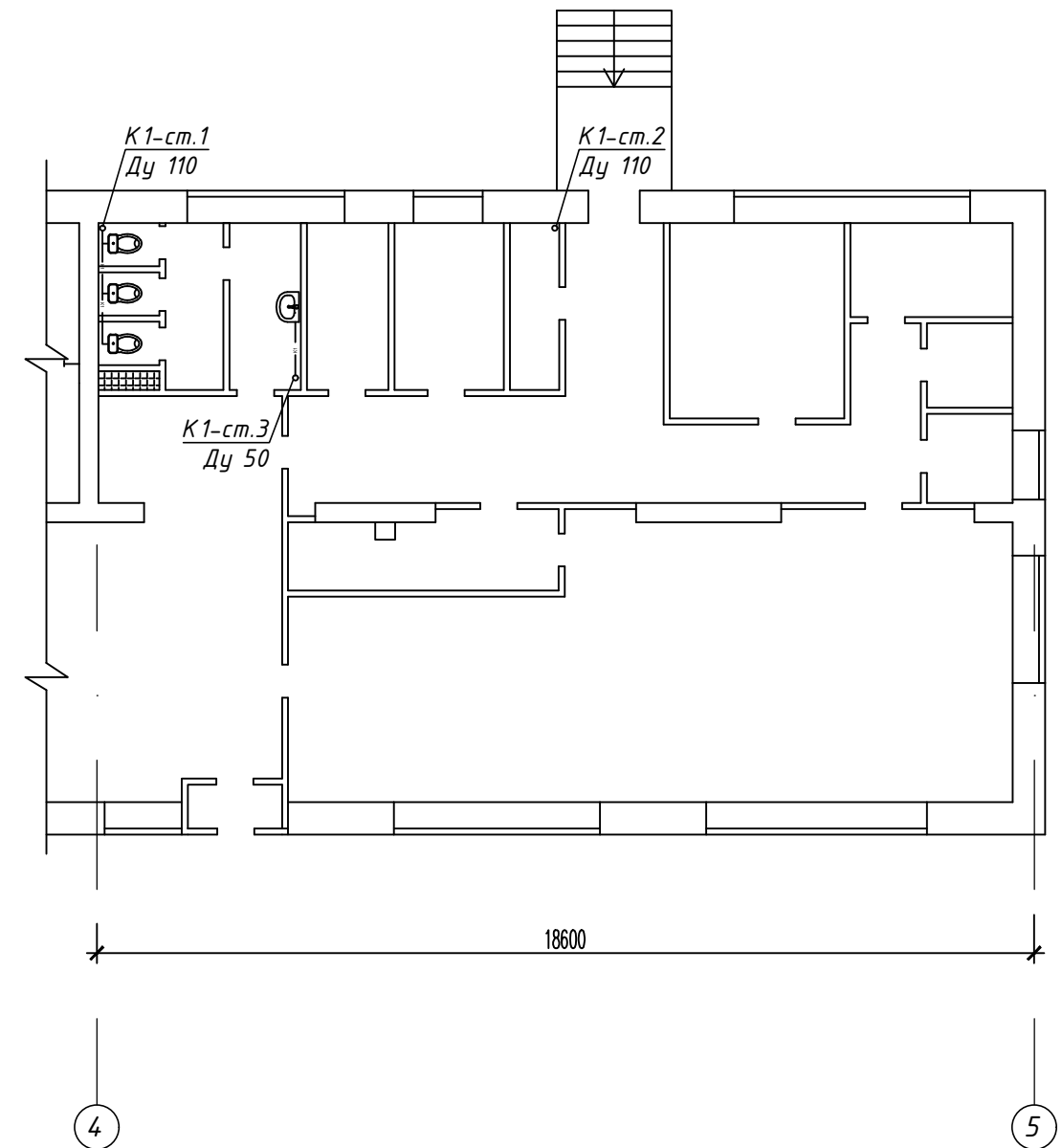
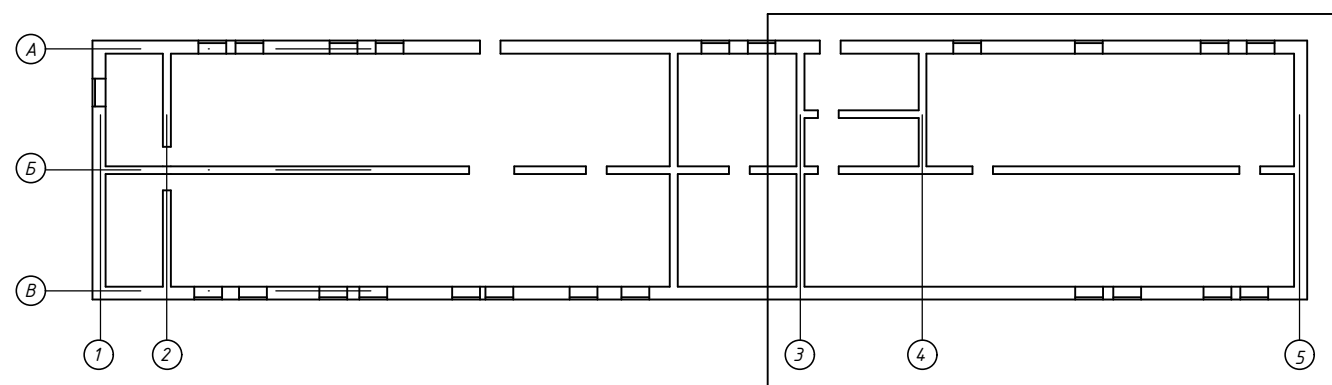


Схема системы водоотведения 1 этажа



Блок-схема здания



| | | | | | | | | | |
|---------------------|------|------|------|---------|------|--|--------|------|--------|
| | | | | | | УР-25-24-ИОС.2 | | | |
| | | | | | | Забайкальский край, г. Чита, ул. Амурская, дом №15 | | | |
| Изм | Кол. | Лист | № д. | Подпись | Дата | Капитальный ремонт инженерных систем холодного водоснабжения и водоотведения | Стадия | Лист | Листов |
| | | | | | | | Р | 8 | 11 |
| ГИП | | | | | | Схема системы водоотведения подвала, 1 этажа | | | |
| Разработал Шиндяпин | | | | | | ООО "ЗПС" | | | |
| Норм.контр. | | | | | | | | | |

Согласовано

Взам. инв. №

Инв. № подл. Подпись и дата

Схема системы водоотведения 2 этажа

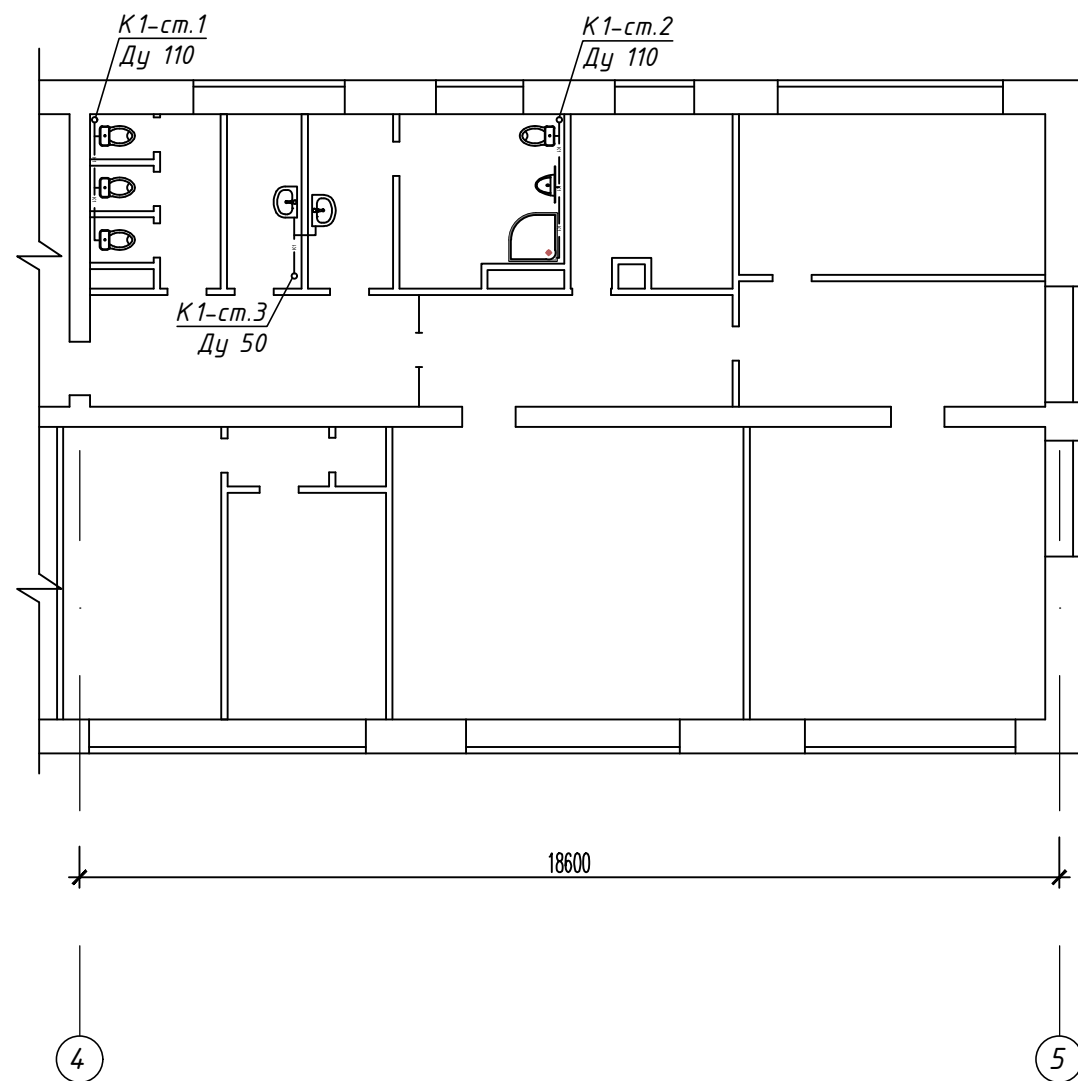
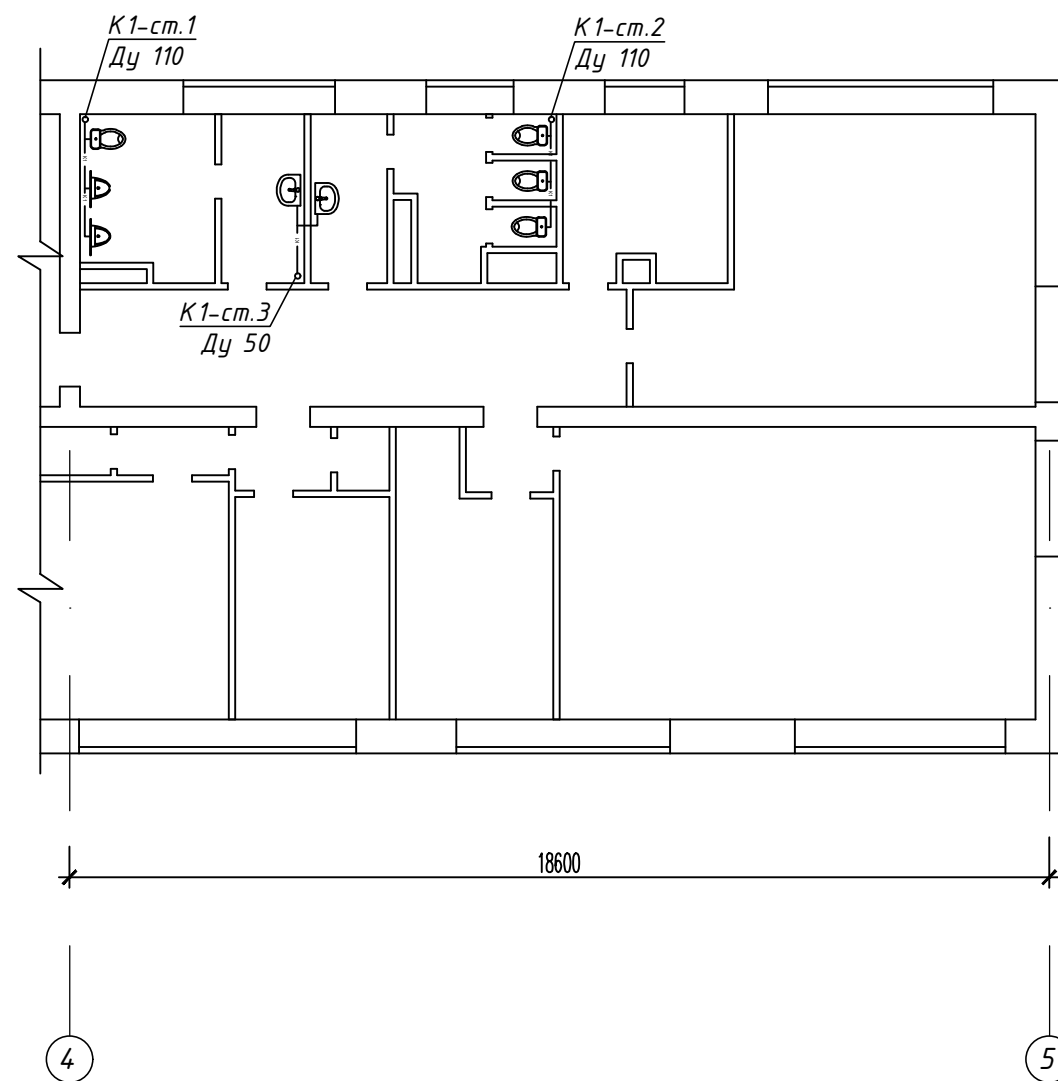
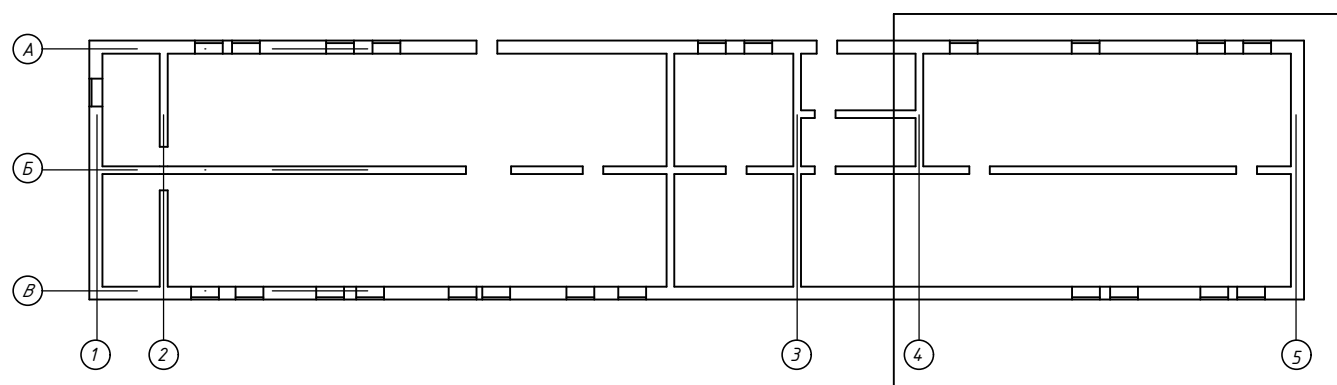


Схема системы водоотведения 3 этажа



Блок-схема здания



| | | | | | | | | | |
|--|------|------|------|---------|------|--|--------|------|--------|
| | | | | | | УР-25-24-ИОС.2 | | | |
| | | | | | | Забайкальский край, г. Чита, ул. Амурская, дом №15 | | | |
| Изм | Кол. | Лист | № д. | Подпись | Дата | Капитальный ремонт инженерных систем холодного водоснабжения и водоотведения | Стадия | Лист | Листов |
| | | | | | | | Р | 9 | 11 |
| ГИП | | | | | | Схема системы водоотведения 2, 3 этажа | | | |
| Разработал Шиндяпин <i>[Signature]</i> | | | | | | | | | |
| Норм.контр. | | | | | | ООО "ЗПС" | | | |

Согласовано

Взам. инв. №

Подпись и дата

Инв. № подл.

Схема системы водоотведения 4 этажа

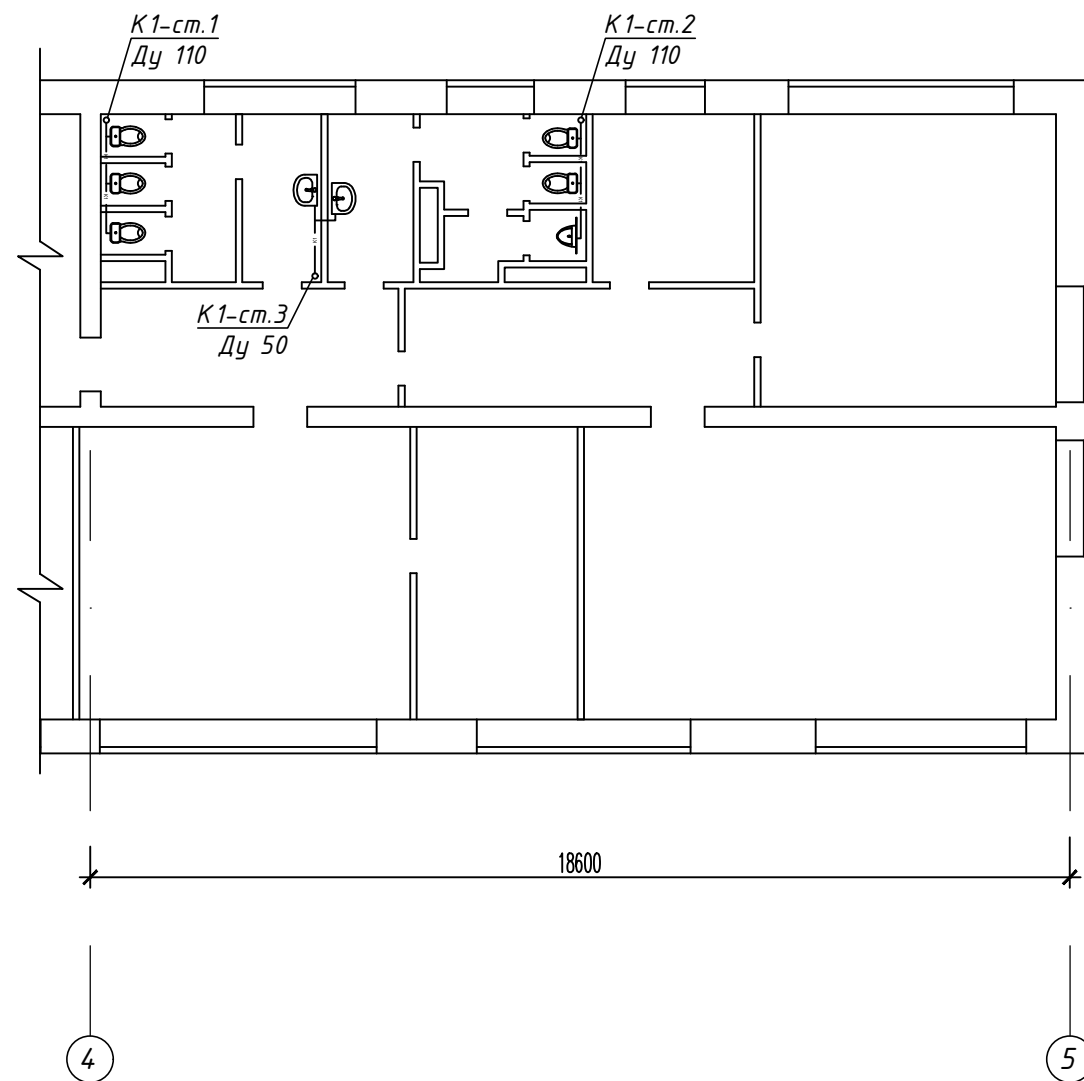
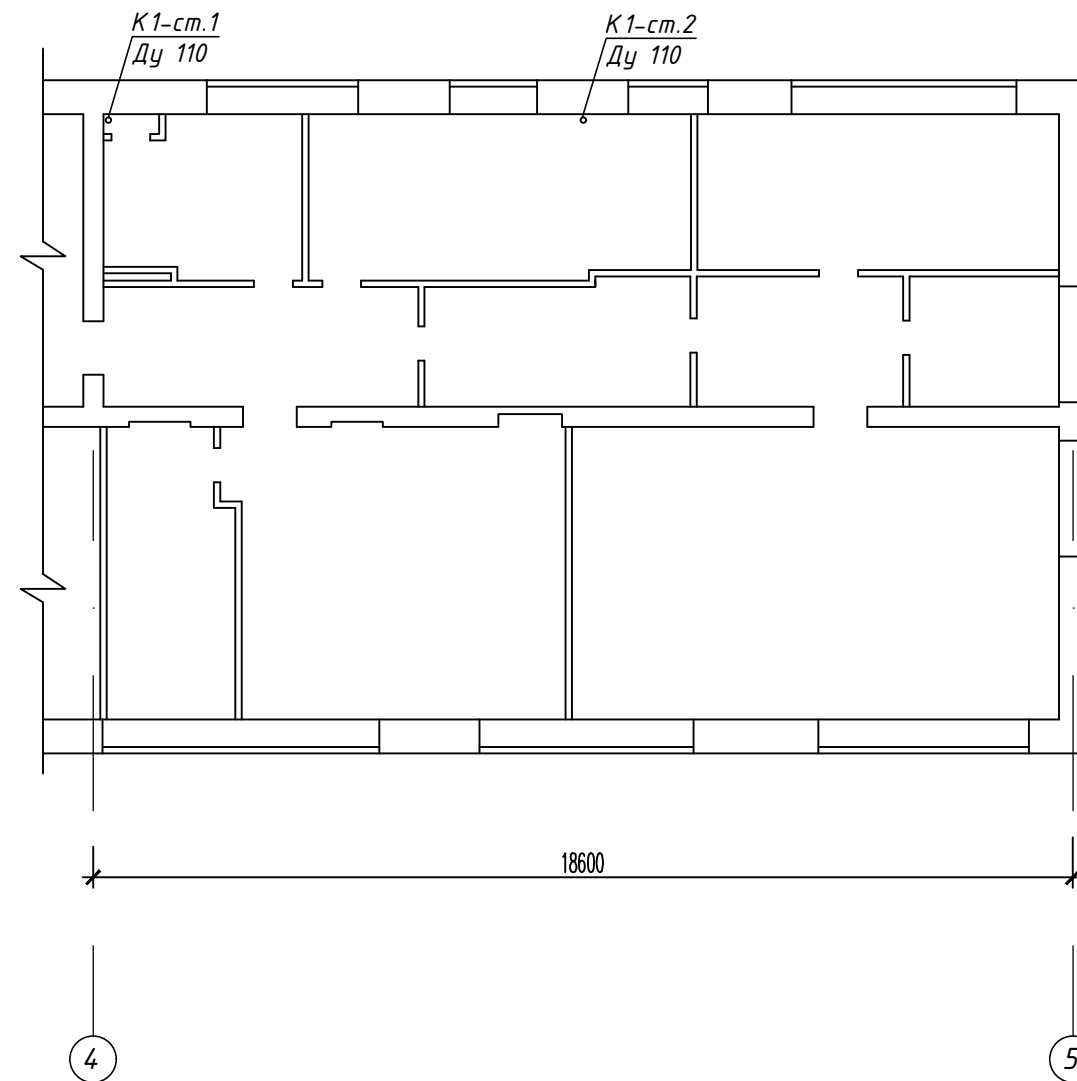
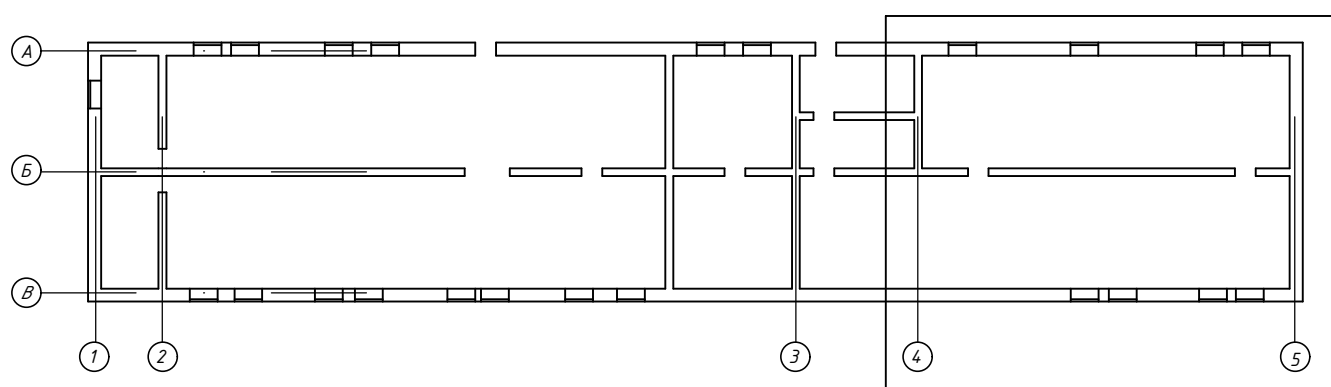


Схема системы водоотведения 5 этажа



Блок-схема здания



| | | | | | | | | | |
|---------------------|------|------|------|---------|------|--|--------|------|--------|
| | | | | | | УР-25-24-ИОС.2 | | | |
| | | | | | | Забайкальский край, г. Чита, ул. Амурская, дом №15 | | | |
| Изм | Кол. | Лист | № д. | Подпись | Дата | Капитальный ремонт инженерных систем холодного водоснабжения и водоотведения | Стадия | Лист | Листов |
| | | | | | | | Р | 10 | 11 |
| ГИП | | | | | | Схема системы водоотведения 4, 5 этажа | | | |
| Разработал Шиндяпин | | | | | | ООО "ЗПС" | | | |
| Норм.контр. | | | | | | | | | |

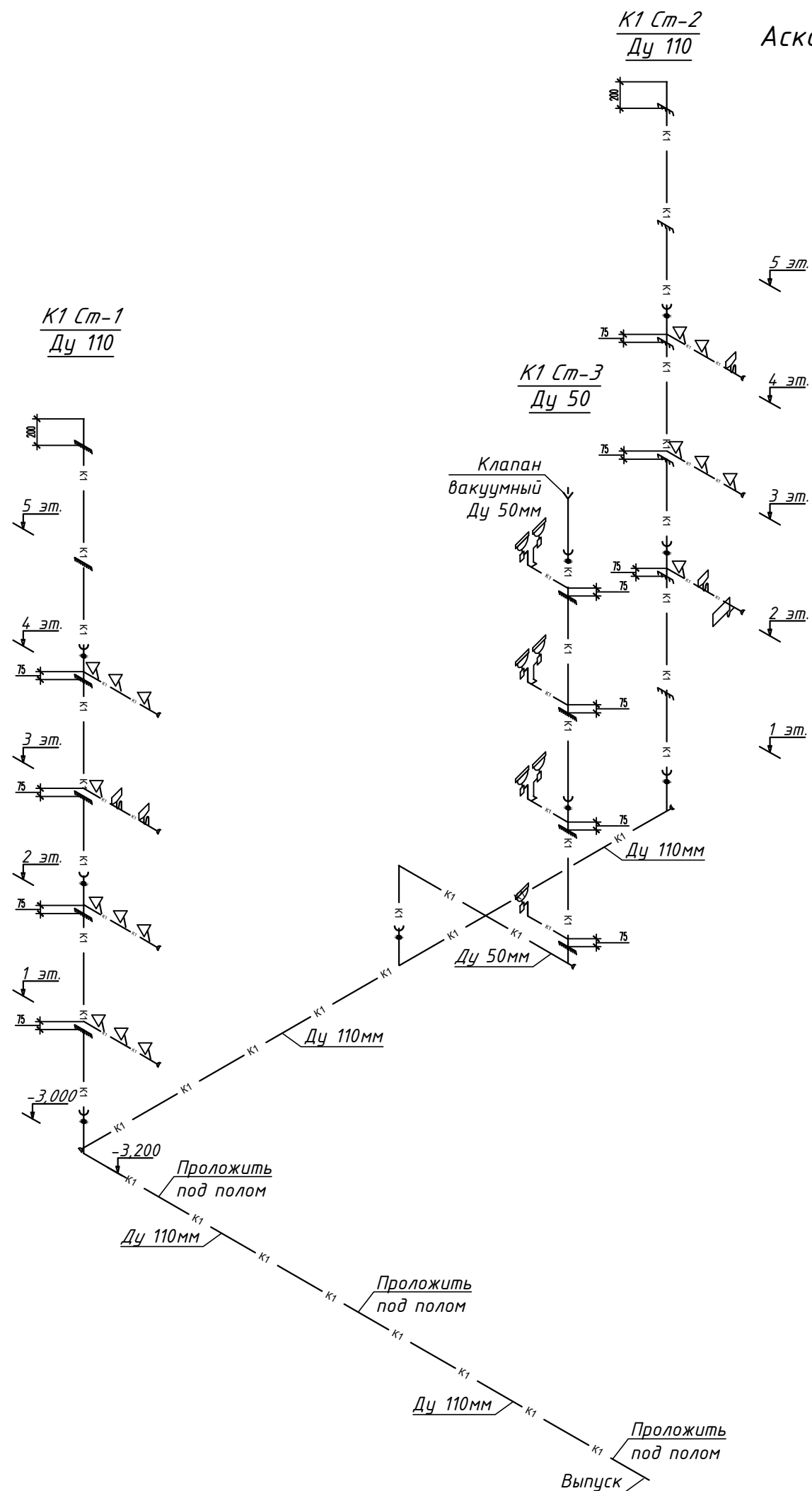
Согласовано

Взам. инв. №

Подпись и дата

Инв. № подл.

Асконометрическая схема стояков К1



| Условное обозначение | Наименование |
|----------------------|----------------|
| | Унитаз |
| | Писсуар |
| | Умывальник |
| | Душевой поддон |

Согласовано

Взам. инв. №
Инв. № подл. Подпись и дата

| | | | | | | | | | |
|---------------------|------|------|------|---------|------|--|--------|------|--------|
| | | | | | | УР-25-24-ИОС.2 | | | |
| | | | | | | Забайкальский край, г. Чита, ул. Амурская, дом №15 | | | |
| Изм | Кол. | Лист | № д. | Подпись | Дата | Капитальный ремонт инженерных систем холодного водоснабжения и водоотведения | Стадия | Лист | Листов |
| | | | | | | | Р | 11 | 11 |
| ГИП | | | | | | Аксонометрическая схема системы водоотведения К1 | | | |
| Разработал Шиндяпин | | | | | | ООО "ЗПС" | | | |
| Норм.контр. | | | | | | | | | |

| Общий | Наименование и техническая характеристика | Тип, марка, обозначение документа, опросного листа | Код оборудования, изделия, материала | Завод-изготовитель | Единица измерения | Количество | Масса единицы кг | Примечание |
|-------|--|--|--------------------------------------|--------------------|-------------------|------------|------------------|------------|
| 1 | 2 | 3 | 4 | 5 | 6 | 7 | 8 | 9 |
| 1 | Узел ввода ХВС | | | | | | | |
| 2 | Грязевик DN50 абоненский | | | | шт. | 1 | | |
| 3 | Фильтр ФСФ Ду50/Ру16/Тмах200 чугун ф/ф | | | | шт. | 1 | | |
| 4 | Шаровой кран Ду50/Ру16/Тмах150 сталь ф/ф | | | | шт. | 6 | | |
| 5 | Кран шаровый муфтовый Ду 25 мм | | | | шт. | 1 | | |
| 6 | Манометр ТМ510. 0..16бар. | | | | шт. | 3 | | |
| 7 | Кран под манометр трехходовой Ду 15 мм | | | | шт. | 3 | | |
| 8 | Фланец Ду 50 | | | | шт. | 18 | | |
| 9 | Обратный клапан Ду50/Ру16/Тмах120 чугун ф/ф | | | | шт. | 1 | | |
| 10 | Труба стальная электросварная из стали Ст20 обыкновенная, DN=50 мм., 57x3,0мм. | | | | м. | 4,1 | | |
| 11 | | | | | | | | |
| 12 | | | | | | | | |
| 13 | | | | | | | | |
| 14 | | | | | | | | |
| 15 | | | | | | | | |
| 16 | | | | | | | | |
| 17 | | | | | | | | |
| 18 | | | | | | | | |
| 19 | | | | | | | | |
| 20 | | | | | | | | |
| 21 | | | | | | | | |
| 22 | | | | | | | | |
| 23 | | | | | | | | |

Согласовано

Инв. N подл. Подпись и дата
Взам. инв. N

| | | | | | | | | | |
|---------------------|------|------|------|---------|------|--|--------|-----------|--------|
| | | | | | | УР-25-24-ИОС.2 | | | |
| | | | | | | Забайкальский край, г. Чита, ул. Амурская, дом №15 | | | |
| Изм | Кол. | Лист | № д. | Подпись | Дата | Капитальный ремонт инженерных систем холодного водоснабжения и водоотведения | Стадия | Лист | Листов |
| | | | | | | | Р | 1 | 5 |
| ГИП | | | | | | | | | |
| Разработал Шиндяпин | | | | | | | | | |
| Норм.контр. | | | | | | | | | |
| | | | | | | Спецификация | | ООО "ЗПС" | |

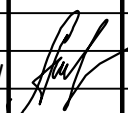
| Общий | Наименование и техническая характеристика | Тип, марка, обозначение документа, опросного листа | Код оборудования, изделия, материала | Завод-изготовитель | Единица измерения | Количество | Масса единицы кг | Примечание |
|-------|---|--|--------------------------------------|--------------------|-------------------|------------|------------------|------------|
| 1 | 2 | 3 | 4 | 5 | 6 | 7 | 8 | 9 |
| 1 | труба PP-R SDR 6/S 2,5 63x8,6 класс 2/0,8 Мпа | ГОСТ 32415-2013 | | | м.п. | 51 | | |
| 2 | труба PP-R SDR 6/S 2,5 40x5,5 класс 2/0,8 Мпа | ГОСТ 32415-2013 | | | м.п. | 4 | | |
| 3 | труба PP-R SDR 6/S 2,5 25x4,8 класс 2/0,8 Мпа | ГОСТ 32415-2013 | | | м.п. | 46 | | |
| 4 | труба PP-R SDR 6/S 2,5 20x3,4 класс 2/0,8 Мпа | ГОСТ 32415-2013 | | | м.п. | 42 | | |
| 5 | Кран шаровый PP-R класс 2/1.0 Мпа DN25 | ГОСТ 32415-2013 | | | м.п. | 3 | | |
| 6 | Кран шаровый PP-R класс 2/1.0 Мпа DN20 | ГОСТ 34292-2017 | | | м.п. | 14 | | |
| 7 | Хомут трубный 59-63 | | | | шт. | 49 | | |
| 8 | Хомут трубный 42-45 | | | | шт. | 5 | | |
| 9 | Хомут трубный 25-28 | | | | шт. | 62 | | |
| 10 | Хомут трубный 20-23 | | | | шт. | 70 | | |
| 11 | Тройник PP-R 63*25*63 тип 3 | | | | шт. | 1 | | |
| 12 | Тройник PP-R 40*25*40 тип 3 | | | | шт. | 1 | | |
| 13 | Тройник PP-R 25*20*25 тип 3 | | | | шт. | 11 | | |
| 14 | Тройник PP-R 20*20*20 тип 3 | | | | шт. | 17 | | |
| 15 | Муфта комбинированная HP 20*1/2" | | | | шт. | 36 | | |
| 16 | Муфта соединительная PP-R 63 мм. тип 3 | ГОСТ 32415-2013 | | | шт. | 13 | | |
| 17 | Муфта соединительная PP-R 40 мм. тип 3 | ГОСТ 32415-2013 | | | шт. | 1 | | |
| 18 | Муфта соединительная PP-R 25 мм. тип 3 | ГОСТ 32415-2013 | | | шт. | 12 | | |
| 19 | Муфта соединительная PP-R 20 мм. тип 3 | ГОСТ 32415-2013 | | | шт. | 11 | | |
| 20 | Угол PP-R 63x90 | ГОСТ 32415-2013 | | | шт. | 6 | | |
| 21 | Угол PP-R 40x90 | ГОСТ 32415-2013 | | | шт. | 1 | | |
| 22 | Угол PP-R 25x90 | ГОСТ 32415-2013 | | | шт. | 8 | | |
| 23 | Угол PP-R 20x90 | ГОСТ 32415-2013 | | | шт. | 17 | | |
| 24 | Муфта переходная PP-R 63x40 тип 3 | ГОСТ 32415-2013 | | | шт. | 1 | | |
| 25 | Муфта переходная PP-R 25x20 тип 3 | ГОСТ 32415-2013 | | | шт. | 1 | | |

Согласовано

Взам. инв. №

Инд. № подл. Подпись и дата

Инд. № подл.

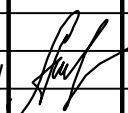
| | | | | | | | | |
|---|------|------|------|---------|------|--|---|----------------------|
| | | | | | | УР-25-24-ИОС.2 | | |
| | | | | | | Забайкальский край, г. Чита, ул. Амурская, дом №15 | | |
| Изм | Кол. | Лист | № д. | Подпись | Дата | Капитальный ремонт инженерных систем холодного водоснабжения и водоотведения | | |
| | | | | | | | | |
| ГИП | | | | | | Р | 2 | 5 |
| Разработал Шиндяпин  | | | | | | | | |
| Норм.контр. | | | | | | Спецификация | | ООО "Забпроектстрой" |

| Общий | Наименование и техническая характеристика | Тип, марка, обозначение документа, опросного листа | Код оборудования, изделия, материала | Завод-изготовитель | Единица измерения | Количество | Масса единицы кг | Примечание |
|-------|---|--|--------------------------------------|--------------------|-------------------|------------|------------------|------------|
| 1 | 2 | 3 | 4 | 5 | 6 | 7 | 8 | 9 |
| 1 | Муфта переходная PP-R 40x25 тип 3 | ГОСТ 32415-2013 | | | шт. | 1 | | |
| 2 | Смеситель для мойки в комплекте с подводкой | | | | шт. | 7 | | |
| 3 | Смеситель с душевой стойкой | | | | шт. | 1 | | |
| 4 | Кран шаровый латунный муфтовый ш/г Ду 15мм | | | | шт. | 36 | | |
| 5 | | | | | | | | |
| 6 | | | | | | | | |
| 7 | | | | | | | | |
| 8 | | | | | | | | |
| 9 | | | | | | | | |
| 10 | | | | | | | | |
| 11 | | | | | | | | |
| 12 | | | | | | | | |
| 13 | | | | | | | | |
| 14 | | | | | | | | |
| 15 | | | | | | | | |
| 16 | | | | | | | | |
| 17 | | | | | | | | |
| 18 | | | | | | | | |
| 19 | | | | | | | | |
| 20 | | | | | | | | |
| 21 | | | | | | | | |
| 22 | | | | | | | | |
| 23 | | | | | | | | |
| 24 | | | | | | | | |
| 25 | | | | | | | | |

Согласовано

Взам. инв. N

Инв. N подл. Подпись и дата

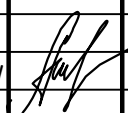
| | | | | | | | | | |
|-------------|------|------|------|---------|------|--|---|--------------|--------|
| | | | | | | УР-25-24-ИОС.2 | | | |
| | | | | | | Забайкальский край, г. Чита, ул. Амурская, дом №15 | | | |
| Изм | Кол. | Лист | № д. | Подпись | Дата | Капитальный ремонт инженерных систем холодного водоснабжения и водоотведения | Стадия | Лист | Листов |
| | | | | | | | Р | 3 | 5 |
| ГИП | | | | | | | Разработал Шиндяпин  | Спецификация | |
| Норм.контр. | | | | | | ООО "Забпроектстрой" | | | |

| Общий | Наименование и техническая характеристика | Тип, марка, обозначение документа, опросного листа | Код оборудования, изделия, материала | Завод-изготовитель | Единица измерения | Количество | Масса единицы кг | Примечание |
|-------|---|--|--------------------------------------|--------------------|-------------------|------------|------------------|------------|
| 1 | 2 | 3 | 4 | 5 | 6 | 7 | 8 | 9 |
| 1 | КНС | | | | | | | |
| 2 | Труба с раструбом ПП 110х3,4мм | | | | м.п. | 80 | | |
| 3 | Труба с раструбом ПП 50х2.8мм | | | | м.п. | 28 | | |
| 4 | Отвод 110*45 | | | | шт. | 24 | | |
| 5 | Отвод 50*45 | | | | шт. | 34 | | |
| 6 | Переход PP-R 110*50 | | | | шт. | 4 | | |
| 7 | Тройник PP-R 110*110*45 тип 3 | | | | шт. | 25 | | |
| 8 | Тройник PP-R 50*50*45 тип 3 | | | | шт. | 12 | | |
| 9 | Хомут трубный со шпилькой 108-114 | | | | шт. | 60 | | |
| 10 | Хомут трубный со шпилькой 48-54 | | | | шт. | 40 | | |
| 11 | Ревизия ПП 110 | | | | шт. | 6 | | |
| 12 | Ревизия ПП 50 | | | | шт. | 3 | | |
| 13 | Клапан обратный Ду 100 | | | | шт. | 1 | | |
| 14 | Клапан вакуумный 50мм. | | | | шт. | 1 | | |
| 15 | Крестовина 100*100*45 трехплоскостная | | | | шт. | 1 | | |
| 16 | Кровельная проходка ду 110 мм | | | | шт. | 2 | | |
| 17 | Унитаз с косым выпуском | | | | шт. | 16 | | |
| 18 | Слив-гофра для унитаза | | | | шт. | 16 | | |
| 19 | Подводка для унитаза 50 см. | | | | шт. | 16 | | |
| 20 | Писсуар | | | | шт. | 4 | | |
| 21 | Сифон для писсуара | | | | шт. | 4 | | |
| 22 | Кран для писсуара | | | | шт. | 4 | | |
| 23 | Умывальник фаянсовый | | | | шт. | 7 | | |
| 24 | Пьедестал для умывальника | | | | шт. | 7 | | |
| 25 | Сифон для умывальника | | | | шт. | 7 | | |

Согласовано

Инв. N подл. Подпись и дата

Взам. инв. N

| | | | | | | | | | | |
|---------------------|------|------|------|---------|------|---|--------------|------|-----------|--|
| | | | | | | УР-25-24-ИОС.2 | | | | |
| | | | | | | Забайкальский край, г. Чита, ул. Амурская, дом №15 | | | | |
| Изм | Кол. | Лист | № д. | Подпись | Дата | Капитальный ремонт инженерных систем холодного водоснабжения и водоотведения | Стадия | Лист | Листов | |
| | | | | | | | Р | 4 | 5 | |
| ГИП | | | | | |  | Спецификация | | 000 "ЗПС" | |
| Разработал Шиндяпин | | | | | | | | | | |
| Норм.контр. | | | | | | | | | | |

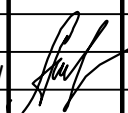
| Общий | Наименование и техническая характеристика | Тип, марка, обозначение документа, опросного листа | Код оборудования, изделия, материала | Завод-изготовитель | Единица измерения | Количество | Масса единицы кг | Примечание |
|-------|---|--|--------------------------------------|--------------------|-------------------|------------|------------------|------------|
| 1 | 2 | 3 | 4 | 5 | 6 | 7 | 8 | 9 |
| 1 | Поддон душевой стальной 800*800 | | | | шт. | 1 | | |
| 2 | Сифон для душевого поддона | | | | шт. | 1 | | |
| 3 | Теплоизоляции НТ/Armaflex t=13мм. 110мм. | | | | м.п. | 3 | | |
| 4 | Переход с чугуна на пластик 110 | | | | шт. | 1 | | |
| 5 | Муфта противопожарная ПМ-110 | | | | шт. | 10 | | |
| 6 | Муфта противопожарная ПМ-50 | | | | шт. | 4 | | |
| 7 | | | | | | | | |
| 8 | | | | | | | | |
| 9 | | | | | | | | |
| 10 | | | | | | | | |
| 11 | | | | | | | | |
| 12 | | | | | | | | |
| 13 | | | | | | | | |
| 14 | | | | | | | | |
| 15 | | | | | | | | |
| 16 | | | | | | | | |
| 17 | | | | | | | | |
| 18 | | | | | | | | |
| 19 | | | | | | | | |
| 20 | | | | | | | | |
| 21 | | | | | | | | |
| 22 | | | | | | | | |
| 23 | | | | | | | | |
| 24 | | | | | | | | |
| 25 | | | | | | | | |

Согласовано

Взам. инв. №

Инв. № подл. Подпись и дата

Развернутая длина трубопровода Ду 110 - 84 м.
Развернутая длина трубопровода Ду 50 - 29 м.

| | | | | | | | | | | |
|---------------------|------|------|------|---------|------|---|---------------------|------|------------------|--|
| | | | | | | УР-25-24-ИОС.2 | | | | |
| | | | | | | Забайкальский край, г. Чита, ул. Амурская, дом №15 | | | | |
| Изм | Кол. | Лист | № д. | Подпись | Дата | Капитальный ремонт инженерных систем холодного водоснабжения и водоотведения | Стадия | Лист | Листов | |
| | | | | | | | Р | 5 | 5 | |
| ГИП | | | | | |  | Спецификация | | ООО "ЗПС" | |
| Разработал Шиндяпин | | | | | | | | | | |
| Норм.контр. | | | | | | | | | | |

| № | Наименование работ | Единица измерения | Количество | Примечание |
|----|---|-------------------|------------|------------|
| 1 | 2 | 3 | 4 | 5 |
| 1 | Демонтаж трубы чугунной раструбной 110 мм | м.п. | 68 | |
| 2 | Демонтаж трубы пластиковой раструбной 50 мм | м.п. | 28 | |
| 3 | Демонтаж унитаза | шт. | 15 | |
| 4 | Демонтаж писсуаров | шт. | 4 | |
| 5 | Демонтаж умывальников | шт. | 7 | |
| 6 | Пробивка отверстий Φ 120мм в перекрытии толщиной 220мм | шт. | 16 | |
| 7 | Разборка штраб из ДСП | м. кв. | 2,36 | |
| 8 | Разборка пола бетонного толщиной 200мм | м. кв. | 12,0 | |
| 9 | Заливка бетонного пола толщиной 200мм | м. кв. | 12,0 | |
| 10 | Заделка штраб ДСП | м. кв. | 2,36 | |
| 11 | Заделка отверстий раствором Φ 120 | шт. | 16 | |
| 12 | Демонтаж трубы полипропиленовой ду 63 | м.п. | 55 | |
| 13 | Демонтаж трубы полипропиленовой ду 20 | м.п. | 88 | |
| 14 | Демонтаж смесителей | шт. | 7 | |
| 15 | | | | |
| 16 | | | | |
| 17 | | | | |
| 18 | | | | |
| 19 | | | | |
| 20 | | | | |
| 21 | | | | |
| 22 | | | | |
| 23 | | | | |
| 24 | | | | |

Согласовано

Взам. инв. N

Инв. N подл. Подпись и дата

УР-25-24-ИОС.2

Забайкальский край, г. Чита,
ул. Амурская, дом №15

| Изм | Кол. | Лист | № д. | Подпись | Дата |
|-----|------|------|------|---------|------|
| | | | | | |

Капитальный ремонт инженерных систем холодного водоснабжения и водоотведения

| Стадия | Лист | Листов |
|--------|------|--------|
| Р | 1 | 1 |

ГИП

Разработал Шиндяпин



Ведомость объемов работ

ООО "ЗПС"

Норм.контр.