

ОБЛАСТНОЕ ГОСУДАРСТВЕННОЕ УНИТАРНОЕ ПРЕДПРИЯТИЕ  
«ЦЕНТР ТЕХНИЧЕСКОЙ ИНВЕНТАРИЗАЦИИ ПЕРМСКОЙ ОБЛАСТИ»  
ПЕРМСКИЙ ФИЛИАЛ

КОПЫ

*лицебаев*

Республика \_\_\_\_\_ РОССИЯ \_\_\_\_\_  
Край (область) \_\_\_\_\_ ПЕРМСКИЙ \_\_\_\_\_  
Город (район) \_\_\_\_\_ ПЕРМЬ \_\_\_\_\_  
Район в городе (посёлок в районе) \_\_\_\_\_ Мотовилихинский \_\_\_\_\_

**ТЕХНИЧЕСКИЙ ПАСПОРТ НЕЖИЛОГО ЗДАНИЯ (СТРОЕНИЯ)**

инвентарный № 12110137

№ 27 по улице (пер.) \_\_\_\_\_ Целинной \_\_\_\_\_ (Литер Б)  
(местоположение объекта учёта)

Инвентарный номер	15188					
Кадастровый номер						
	А	Б	В	Г	Д	Е

Технический паспорт составлен по состоянию на

« 18 » 09 2006 года  
(указывается дата обследования объекта учёта)

*2008*

*1-*



### III. Техническое описание здания или его основной пристройки

КОПИЯ

Литера Б

Число этажей 1

№ п/п	Наименование конструктивных элементов	Описание элементов (материал, конструкция или система, отделка и прочие)	
1	2	3	
1	Фундаменты	<i>сборные железобетонные блоки</i>	
2	Наружные и внутренние капитальные стены,	<i>панельные, т=30 см.</i>	
3	Перегородки	<i>гипсолитовые</i>	
4	Перекрытия	чердачные	<i>сборные железобетонные плиты</i>
		междуэтажные	
		подвальные	<i>сборные железобетонные плиты</i>
5	Крыша, кровля	<i>плоская, кровля мягкая рулонная совмещенная с перекрытием</i>	
6	Полы	<i>бетонные по щебеночному основанию, керамическая плитка</i>	
7	Проемы	окна	<i>двойные: створные, окраска</i>
		двери	<i>простые, окраска</i>
8	Отделка	внутренняя	<i>побелено, окраска, окраска окон и дверей, керамическая плитка</i>
		наружная	
9	Отопление	печи	
		калориферное	
		АГВ	
		центральное отопление	<i>от ТЭЦ</i>
10	электро - и сантехнические устройства	другое	
		электричество	<i>скрытая проводка</i>
		водопровод	<i>от городской сети</i>
		канализация	<i>сброс в городскую сеть</i>
		горячее водоснабжение	<i>центральное</i>
		ванны и душ	
		газоснабжение	
		напольные электроплиты	<i>да</i>
		телефон	<i>да</i>
		радио	<i>да</i>
		телевидение	
		сигнализация	
		мусоропровод	
		лифты	<i>3 установки</i>
вентиляция	<i>приточно-вытяжная</i>		
11	Прочие Элементы	крыльца	<i>железобетонные</i>
		лестницы	<i>железобетонные</i>
		другие	
Физический износ здания % <u>15</u>			

### I. Сведения о принадлежности.

(заполняется на сооружение с необособленным земельным участком)

Дата записи	Субъект права: Для граждан фамилия, имя, отчество, паспорт; для юридических лиц по Уставу	Документы, подтверждающие право собственности, владения, пользования	Доля (часть, литера)

### V. Стоимость здания (строения).

Полная балансовая стоимость \_\_\_\_\_ 656413,0 \_\_\_\_\_ руб.

Остаточная балансовая стоимость (с учётом износа) \_\_\_\_\_ 538270,0 \_\_\_\_\_ руб.

Действительная инвентаризационная стоимость в ценах 2005 года \_\_\_\_\_ 2304280 \_\_\_\_\_ руб.

### VI. Перечень документов, прилагаемых к техническому паспорту:

№ п/п	Наименование документа	Масштаб	Количество листов	Примечание
1	2	3	4	5
1	Позэтажный план	1:200	2	
2	Экспликация к поэтажному плану	стр.	2	

Дата		Фамилия, имя, отчество	Подпись
«11» 09 2006 года	Исполнил	Шакирралиев В. Шакир	<i>Шакирралиев В. Шакир</i>
«13» 10 2006 года	Проверил	Кудряшева Л.Р.	<i>Кудряшева Л.Р.</i>
Паспорт выдан " 26 " <u>октября</u> " 2006 года Проверил <u>Э.И.И. Гербул / Гербулова Г.А.</u> Заказчик _____			

КОПИЯ

ЭКСПЛИКАЦИЯ  
к поэтажному плану здания (строения),  
расположенного в городе Перми  
по ул. ЦЕЛИННАЯ дом № 27

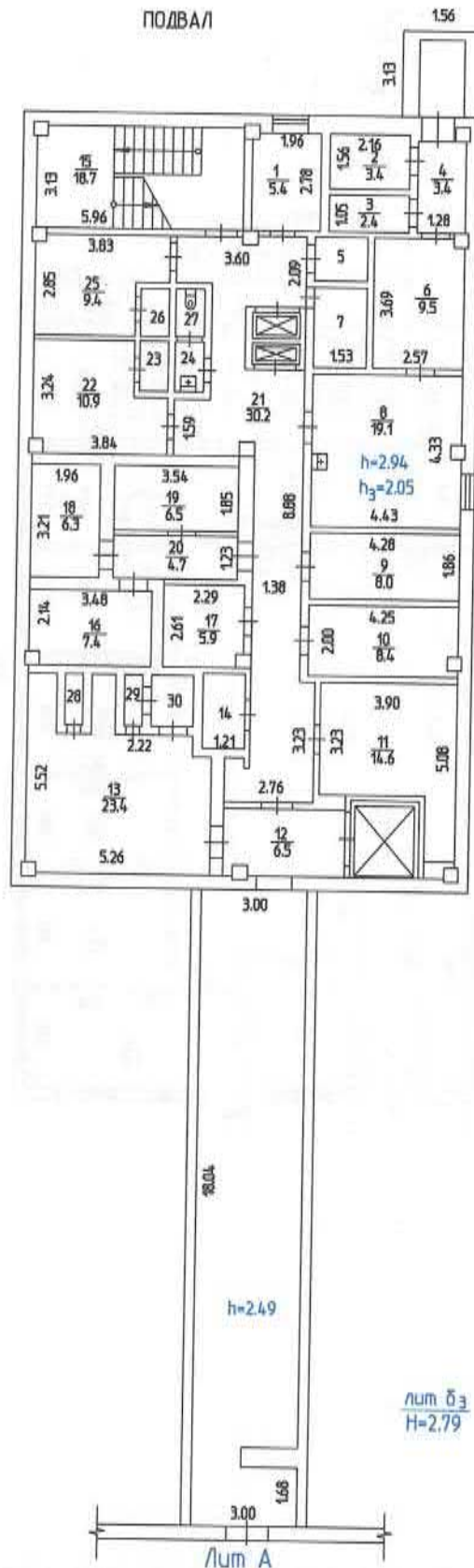
Дата записи	Литера	Этаж	№ Пом.	№ по плану	Назначение помещений	Формула подсчета частей помещения	леч. санитарная			Высота помещения по внутр. обмеру	Самовольно возведенн. или переоборудов. площадь
							общая площадь	в т.ч.			
								полезн.	подсобн		
18.09.06	В	подв		1	кладовая		5.4	5.4		2.94	
				2	кладовая		3.4	3.4			
				3	кладовая		2.4	2.4			
				4	тамбур		3.4				
				5	кладовая		2.0		3.4		
				6	кладовая		9.5	9.5	2.0		
				7	кладовая		3.5	3.5			
				8	цех овощной		19.1	19.1			
				9	кладовая продуктов		8.0	8.0			
				10	кладовая продуктов		8.4	8.4			
				11	машинное отделение		14.6		14.6		
				12	коридор		6.5		6.5		
				13	венткамера		23.4		23.4		
				14	кладовая		2.6		2.6		
				15	лестничная клетка		18.7		18.7		
				16	холодильная камера		7.4	7.4			
				17	холодильная камера		5.9	5.9			
				18	холодильная камера		6.3	6.3			
				19	холодильная камера		6.5	6.5			
				20	коридор		4.7		4.7		
				21	коридор		30.2		30.2		
				22	кладовая продуктов		10.9	10.9			
				23	кладовая		1.2		1.2		
				24	умывальник		1.2		1.2		
				25	кладовая продуктов		9.4	9.4			
				26	кладовая		1.1		1.1		
				27	туалет		1.1		1.1		
				28	венткамера		0.7		0.7		
				29	венткамера		0.7		0.7		
				30	венткамера		1.8		1.8		
Итого по подвалу							220.0	106.1	113.9		
1				1	кладовая		6.4	6.4		3.90	
				2	тамбур		4.9		4.9		
				3	холодильная камера		4.8	4.8			
				4	моечная		13.1	13.1			
				5	кухня		56.5	56.5			
				6	комната персонала		11.9	11.9			
				7	лифтовой холл		11.5		11.5		
				8	тамбур		2.0		2.0		
				9	коридор		35.8		35.8		
				10	цех овощной		16.7	16.7			
				11	цех		12.3	12.3			
				12	разделочная		10.5	10.5			
				13	цех мясной		13.4	13.4			
				14	кабинет		9.6	9.6			
				15	умывальник		2.0		2.0		
				16	кабинет		9.1	9.1			
				17	туалет		1.8		1.8		
				18	лестничная клетка		16.9		16.9		

Дата записи	Литера	Этаж	№ Пом.	№ по плану	Назначение помещений	Формула подсчета частей помещения	леч. санитарная		Высота помещения по внутр. обмеру	Самовольно возведенн. или пер-оборудов. площадь	
							общая площадь	в т.ч.			
								полезн.	подсобн		
18.09.06	В				Итого по 1 этажу		239.2	164.3	74.9		
					Итого по зданию		459.2	270.4	188.8		

Район Мотовилихинский кв. N           

**КОПИЯ**

ПЛАН  
строения, находящегося в городе Перми  
по ул. Целинной N 27



Лин Б<sub>2</sub>  
H=2.15

H=3.24

Лин Б<sub>3</sub>  
H=2.79



Масштаб 1:200 '18' 09 2006 Исполнитель Шахмерданова Е.В.  
' ' 20 Исполнитель







Пронумеровано

шесть лист об

Верно Машин

«18» 09 2006г.

КРАСНОКАМСКИЙ ФИЛИАЛ ГУП "ЦТИ ПЕРМСКОГО КРАЯ"



Область (край, республика) *Пермский*  
 Район *районКировский*  
 Город (другое поселение) *Пермь*  
 Сельское поселение

**ТЕХНИЧЕСКИЙ ПАСПОРТ НЕЖИЛОГО ЗДАНИЯ ( СТРОЕНИЯ )**

№ 5 по улице Торговая (Лит. Д )  
 (местоположение объекта учета)

**Здание пищеблока**

Инвентарный номер						
Номер в реестре жилищного фонда						
Кадастровый номер	59	07			/Д	
	А	Б	В	Г	Д	Е

Паспорт составлен по состоянию на : 28 июня 2007 г.  
 (указывается дата обследования объекта учета)



## 3. Техническое описание здания или его основной пристройки.

Литера Д

Здание пищеблока

Год постройки

1971

Число этажей 1

NN п.п.	Наименование конструктивных документов	Описание элементов (материал, конструкция или система, отделка и прочее)	
1	2	3	
1	Фундаменты	бетонно-блочный ленточный	
2	Наружные и внутренние капитальные стены	кирпичные и сборные ж/бетонные блоки =66см; 70см	
3	Перегородки	кирпичные	
4	Перекрытия	чердачные	железобетонные монолитные плиты
		междуэтажные	
		подвальные	железобетонные монолитные плиты
5	Крыша	кровля мягкая, совмещенная по железобетонным плитам, шифер	
6	Полы	цементно-бетонные, окрашенные, плитка	
7	Проемы	оконные	двойные створчатые переплеты в проеме
		дверные	простые на планках с окраской
8	Отделка	наружная	
		внутренняя	штукатурка, побелка, окраска, плитка
9	Электро и сантехнические устройства	печи	
		калориферное	
		АГВ	
		другое	
		центральное отопление	от ТЭЦ на твердом топливе
		электричество	электроснабжение (проводка открытая)
		водопровод	водоснабжение центральное
		канализация	канализация центральная
		горячее водоснабжение	центральное
		ванны	--
		газоснабжение	--
		напольные электроплиты	электроплита
		телефон	телефон
		радио	--
		телевидение	--
		сигнализация	--
		мусоропровод	--
10		лифт	лифт грузовой
		вентиляция	приточно-вытяжная
		Крыльца	есть
	Лестницы		

Физический износ здания в %

30

4. Сведения о принадлежности .

( заполняется на здание с необособленным земельным участком ).

5. Стоимость здания .

Полная балансовая стоимость \_\_\_\_\_ руб.

Остаточная балансовая стоимость с учетом износа \_\_\_\_\_ руб.

Действительная инвентаризационная стоимость в ценах 2006 года **1115114** руб.

Перечень документов, прилагаемых к техническому паспорту :

№	Наименование документа	Масштаб	Число листов	Примечание
1	2	3	4	5
1	Позтажный план	1:200	1	
2	Экспликация к позтажному плану		1	
3				
4				

Дата	Исполнил	Подпись	Проверил	Дата	Подпись
28.06.2007	Бабушкина С.Н.		Дозгачева Л.С.	01.08.07	

Паспорт выдан << \_\_\_\_\_ >> 20 \_\_\_\_ г.

Руководитель \_\_\_\_\_

Заказчик \_\_\_\_\_



## Экспликация

к поэтажному плану здания (строения)

расположенному в: г. Пермь Кировский район

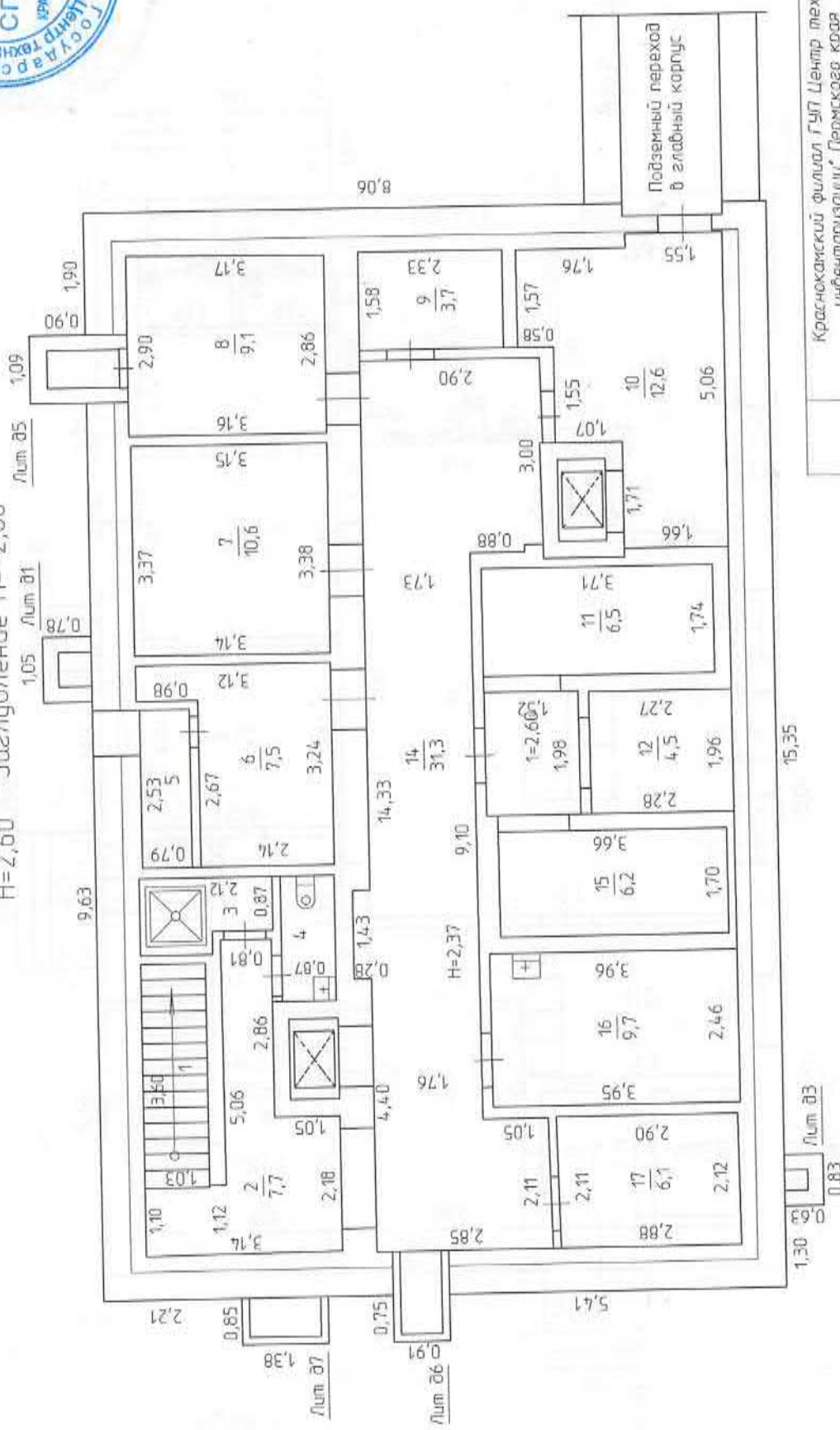
улице: Торговая, дом: 5

Литер по плану	Этаж	Номер помещения квартиры	Номер комнаты, кухни, коридора и т.д.	Назначение помещений (жилая комната, кухня и т.д.)	Формула подсчета частей помещения	Общественного питания			Высота помещения по внутреннему обмеру	Площадь помещения общего пользования	Прочая площадь	Самовольно возведенная или переоборудованная площадь	Примечание
						в т.ч.							
1	2	3	4	5	6	Общая площадь	Основная	Подсобная	10	11	12	13	14
Д	Подвал		1	Лестница		3,7		3,7	2,37				
			2	Коридор	$1,84*2,18+(0,79+0,81)/2*2,86+1,10*1,03+0,27*1,12$	7,7		7,7					
			3	Душевая	$1,24*1,15+0,87*0,98$	2,3		2,3					
			4	Туалет	$(2,02+2,03)/2*(0,87+0,86)/2$	1,8		1,8					
			5	Венткамера	$2,53*0,79$	2,0	2,0						
			6	Венткамера	$0,57*3,12+2,67*2,14$	7,5	7,5						
			7	Раздевалка	$(3,15+3,14)/2*3,37$	10,6		10,6					
			8	склад	$(2,90+2,86)/2*(3,17+3,16)/2$	9,1	9,1						
			9	склад	$1,58*2,33$	3,7	3,7						
			10	Коридор	$1,66*1,71+2,73*3,12+1,55*0,23+1,57*0,58$	12,6		12,6					
			11	склад	$3,71*1,74$	6,5	6,5						
			12	склад	$(2,27+2,28)/2*1,96$	4,5	4,5						
			13	Коридор	$1,98*1,52$	3,0		3,0					
			14	Коридор	$31,3$	31,3		31,3					
			15	склад	$3,66*1,7$	6,2	6,2						
			16	склад	$(3,96+3,95)/2*2,46$	9,7	9,7						
			17	склад	$(2,88+2,90)/2*(2,11+2,12)/2$	6,1	6,1						
<b>Итого по Подвалу</b>						<b>128,3</b>	<b>55,3</b>	<b>73,0</b>					
Д	1		1	Лестница	$1,07*4,76$	5,1		5,1	3,25				
			2	Коридор	$4,04*1,94+1,08*1,69$	6,0		6,0					
			3	Овощной цех	$(2,90+2,91)/2*3,17$	9,2	9,2						
			4	Продуктовый цех	$(2,93+2,92)/2*(3,16+3,17)/2$	9,3	9,3						
			5	Кабинет	$(1,79+1,80)/2*3,17$	5,7	5,7						
			6	Кладовка	$1,38*1,50+1,10*0,41$	2,5		2,5					
			7	Кладовка	$1,52*1,38+1,11*0,41$	2,6		2,6					
			8	Кабинет	$(3,01+2,99)/2*3,18-0,33*0,33-0,42*0,36$	9,3	9,3						
			9	Кондитерский цех	$(2,83+2,79)/2*3,10+1,69*1,65$	11,5	11,5						
			10	Кухня	$3,01*7,62+(5,98+6,0)/2*2,95$	40,6	40,6						
			11	моечная	$(3,38+3,37)/2*2,44$	8,2	8,2						
			12	холодильная камера	$2,02*1,34$	2,7	2,7						
			13	Тамбур	$1,51*2,19$	3,3		3,3					
			14	моечная	$2,45*4,87$	11,9	11,9						
			15	Кладовая убор.инвентаря	$2,18*3,15-1,23*0,72$	6,0		6,0					
<b>Итого по этажу 1</b>						<b>133,9</b>	<b>108,4</b>	<b>25,5</b>					
<b>Итого по зданию</b>						<b>262,2</b>	<b>163,7</b>	<b>98,5</b>					



Подвал

H=2,60 Заглубление H=-2,60

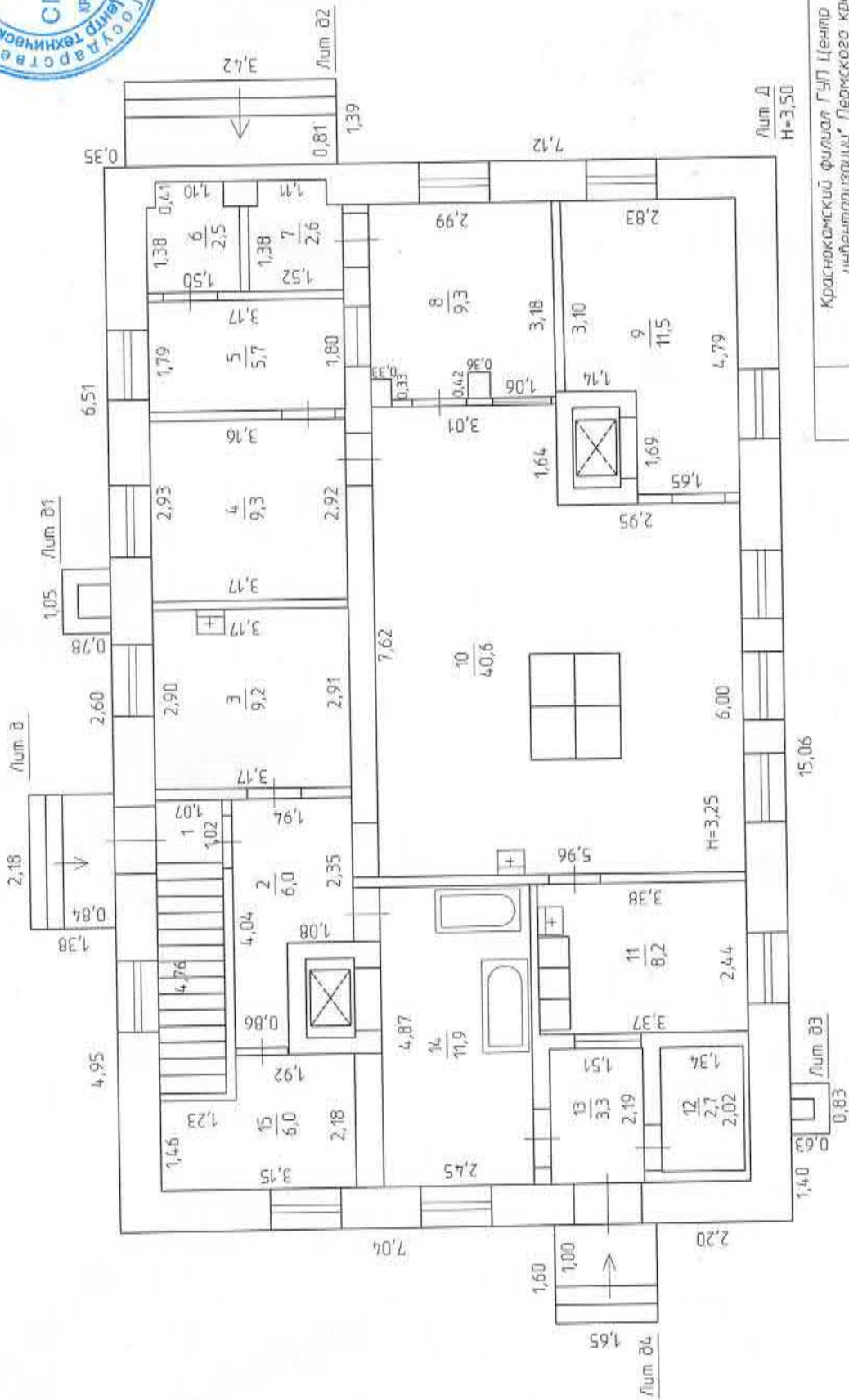


Краснокамский филиал ГУП "Центр технической инвентаризации" Пермского края	Масштаб
Позажный план здания литеры Д 2-Пермь Кировский р-он ул. Торговая, 5 МСЧ №133	1 : 100
Дата	Подпись
Исполнитель	фамилия, Имя, Отчество
28.06.07г	Бабушкина С.Н.
Проверил	Лозгачева Л.С.
Директор	Номоконова Л.М.

**КОПИЯ**



ЖОШЕ 1



Краснокамский филиал ГУП Центра технической информации Пермского края	Масштаб
Позлажный план здания Литера Д 10 с Пермь Кировский р-н ул. Торговая, 5 МЧС №133	1 : 100
Дата	Подпись
Исполнитель	Бабушкина С.Н.
Зачекан	Лозгачева Л.С.
Проверил	Момаканова Л.М.
Директор	

Пронумеровано

Лист лист 06

Верно М.

«08» 08 2

